



Primordialhyphen

Primordialhyphen finden sich in der Huthaut von Russula und sind dort ein Bestimmungsmerkmal.

Lassen sich auf den Hyphen mittels Färbetechnik Elemente wie kleine Kügelchen, Warzen sichtbar machen, dann spricht man von inkrustierten Primordialhyphen.

Es ist für eine exakte Bestimmung wichtig festzustellen ob solche vorhanden sind. Scharfe Täublinge haben keine solche Hyphen, dort sucht man vergebens danach.

chemisch

Anleitung

- 1) Radialschnitte durch den Hut mit 2 Rasierklingen
.....(oder Skalpel über der Zeigefingerkuppe auf der Unterseite gründlich abschaben)
- 2) Fragment auf Objektträger
- 3) Fragment von höchstens 2 mm² mit 2 Tropfen Karbolfuchsin bedecken.
- 4) Deckglas auflegen, leicht andrücken. 10 Minuten einwirken lassen.
.....(Zupfpräparat anfertigen, falls Skalpel zu dick)
- 5) Nach Einwirkungszeit Karbolfuchsin mit Tupfer absaugen
- 6) 2 x mit Wasser waschen
- 7) Während 1 Minute in 1 Tropfen 5 % HCl (Salzsäure) entfärben.
- 8) 2 x mit Wasser waschen
- 9) Einen Tropfen Wasser auf Fragment und Deckglas auflegen.
- 10) Mikroskopieren in Wasser 400 x.

Varia

Wichtiger Hinweis

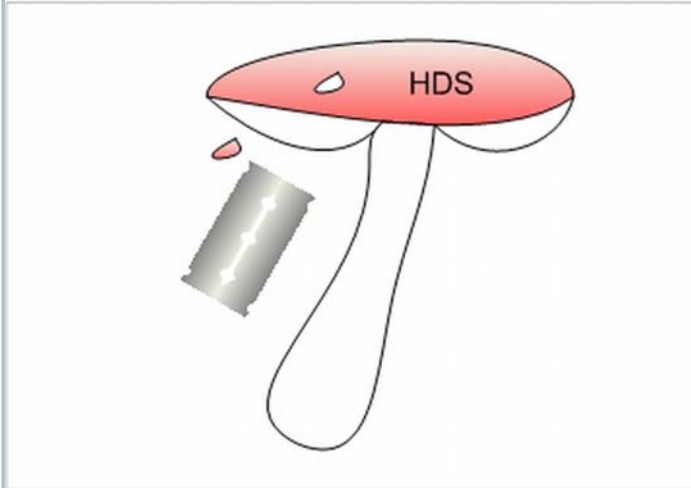
Nur milde Täublinge haben inkrustierte Primordialhyphen. Ockersporer und Crèmesporer haben mit wenigen Ausnahmen praktisch keine Primordialhyphen.

Verwandte Themen & weiterführende Links:

Färben und Präparieren	https://www.mycopedia.ch/pilze/9048.htm
Karbolfuchsin	https://www.mycopedia.ch/pilze/3582.htm
Salzsäure	https://www.mycopedia.ch/pilze/4491.htm

Primordialhyphen

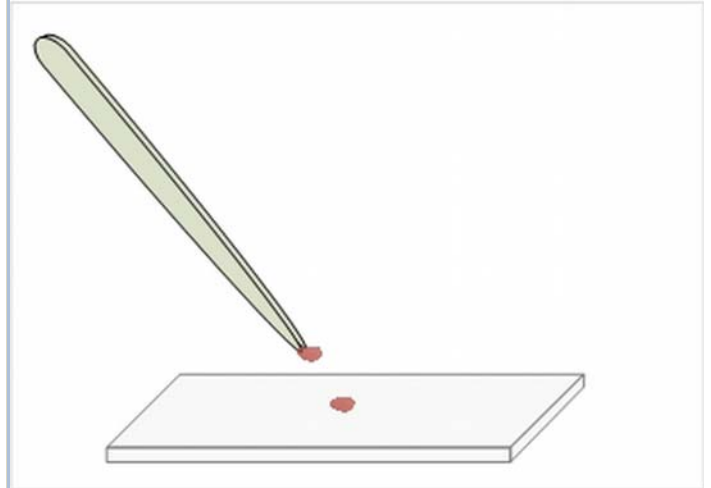
1. Fragment abschneiden von 2 mm²



Flammer, T©

548 11.04.2018

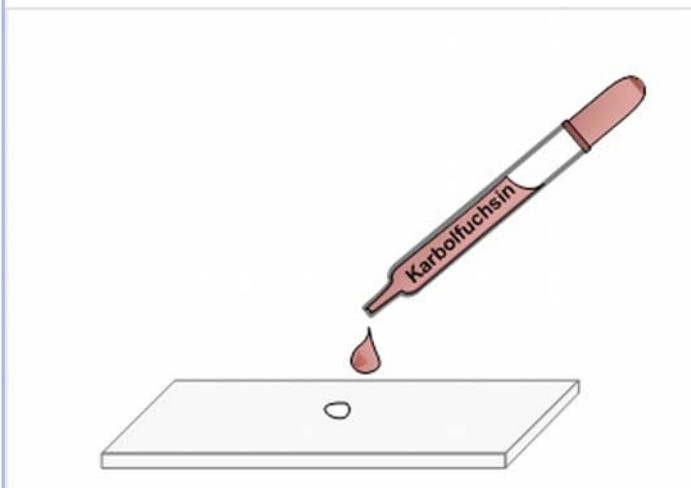
2. Fragment auf Objektträger geben



Flammer, T©

885 11.04.2018

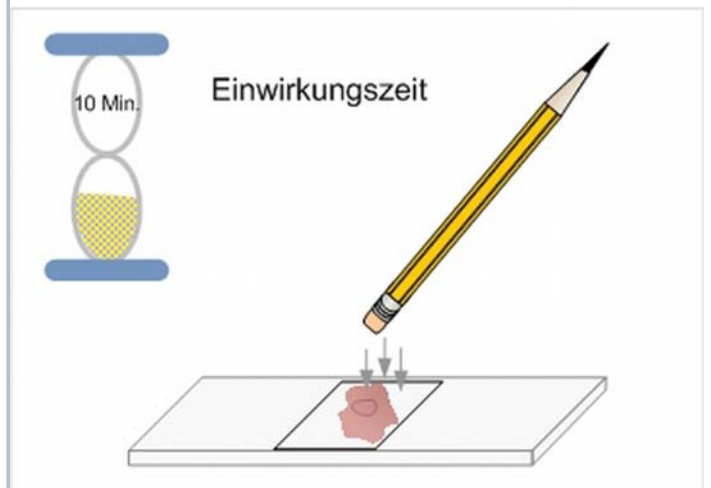
3. 1 - 2 Tropfen Karbolfuchsin auf Fragment



Flammer, T©

542 11.04.2018

4. Leicht andrücken und 10 Min. einwirken lassen

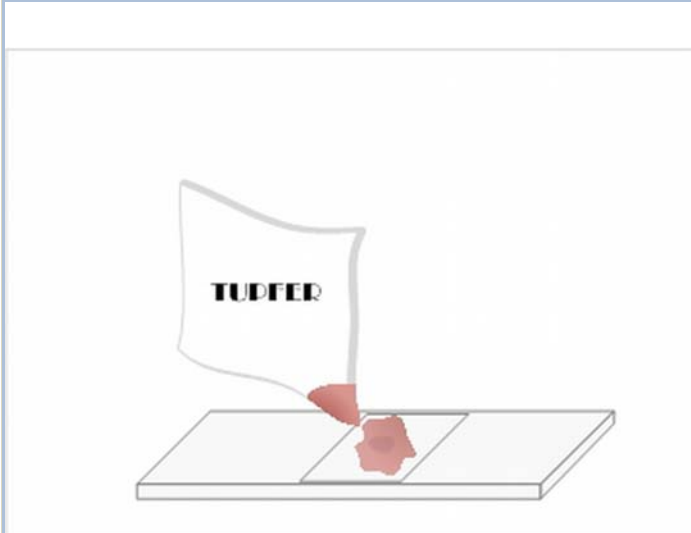


Flammer, T©

543 11.04.2018

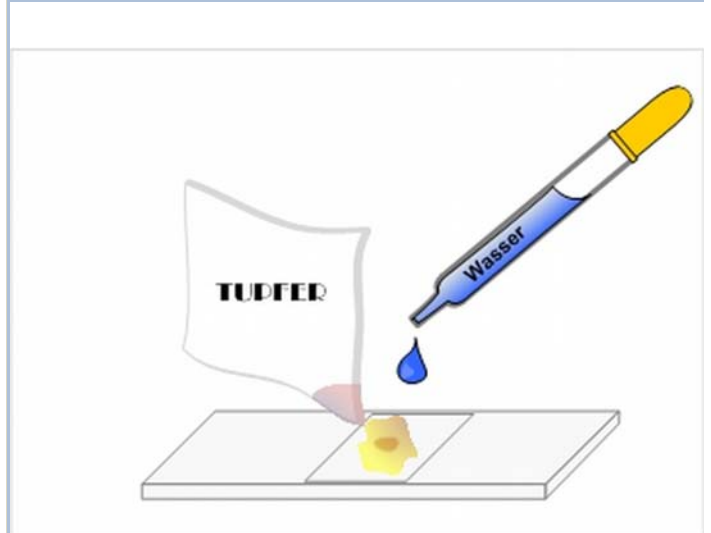
Primordialhyphen

5. Nach Einwirkungszeit Karbolfuchsin absaugen



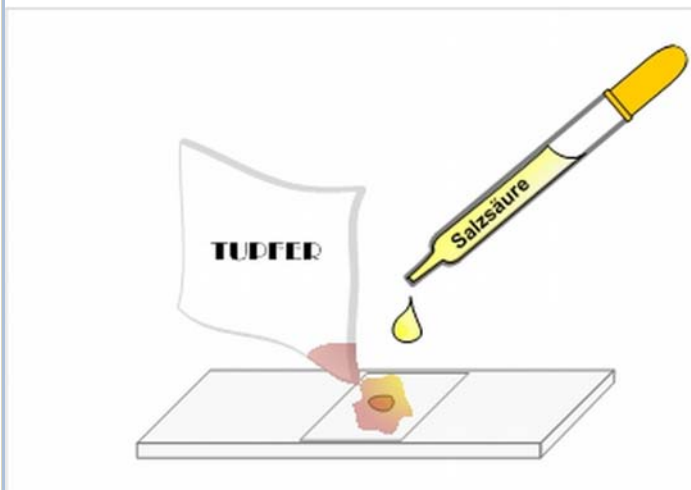
Flammer, T© 544 11.04.2018

6. Mit Wasser 2 x waschen



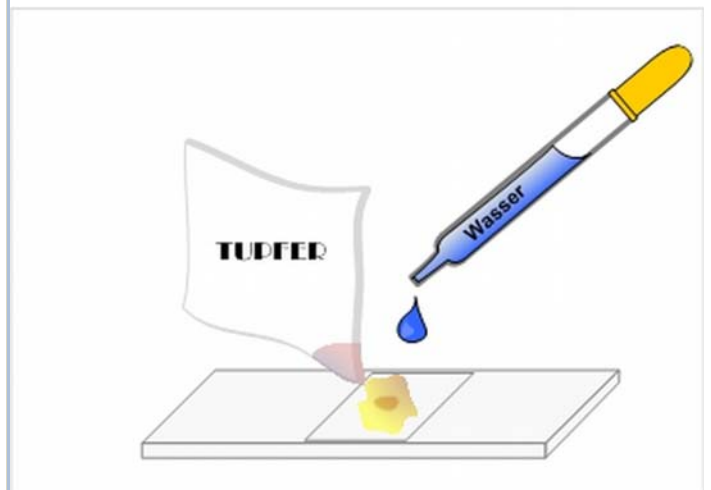
Flammer, T© 550 11.04.2018

7. Während 1 Minute in 1 Tropfen 5 % HCl (Salzsäure)



Flammer, T© 549 11.04.2018

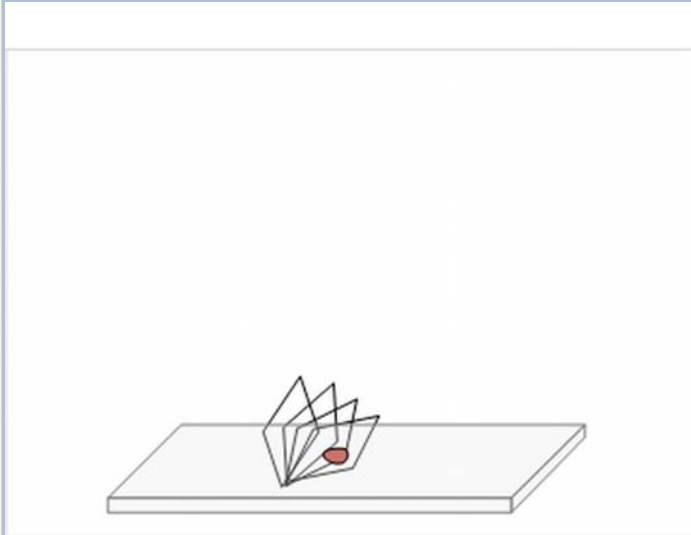
8. 2 x Waschen



Flammer, T© 886 11.04.2018

Primordialhyphen

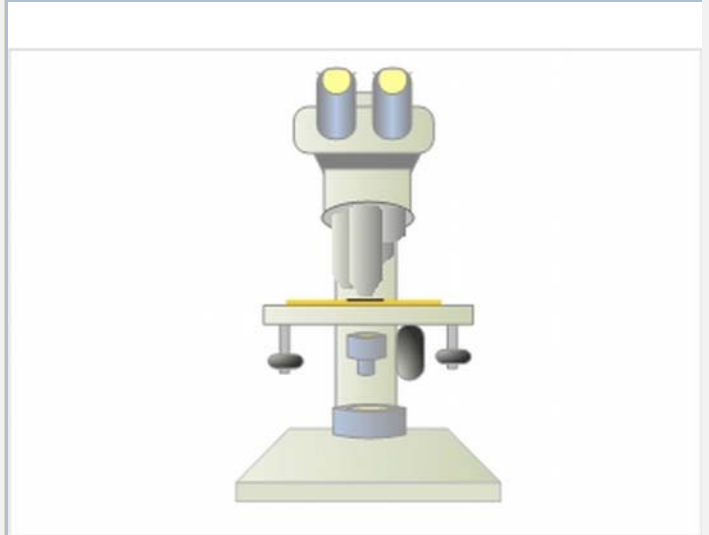
9. Deckglas auflegen



Flammer, T©

551 11.04.2018

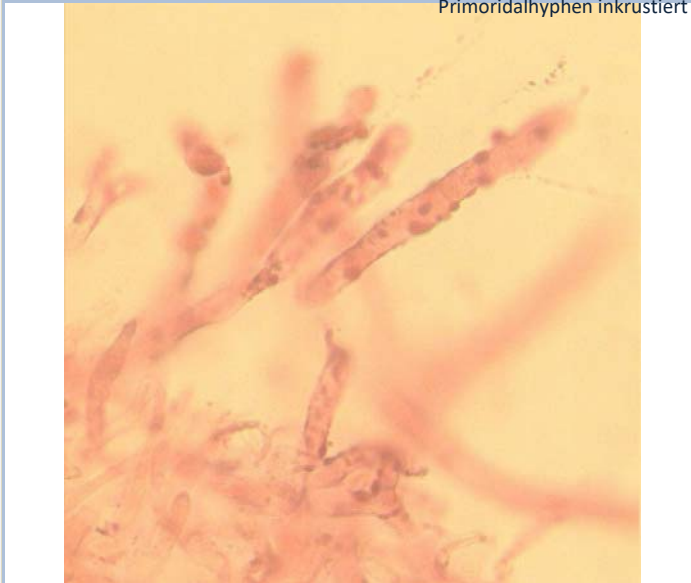
10. Mikroskopieren 400x



Flammer, T©

552 11.04.2018

Resultat: Primordialhyphen (inkrustierte)
Primordialhyphen inkrustiert



Flammer, T©

93 28.09.2009