



## Chrysomphalina grossula

## Gelbgrüner Nabelring

## Heideflechtenabelring, Gefalteter Flechtenabelring

Fungi, Dikarya, Basidiomycota, Agaricomycotina, Agaricomycetes, Agaricomycetidae, Agaricales, Tricholomataceae

Legitimate (Pers.) Norvell, Redhead & Ammirati 1994

Aktueller Name gem. MycoDB: Chrysomphalina grossula (Pers.) Norvell, Redhead & Ammirati, Mycotaxon 50: 380 (1994) [MB361723]

Basionym: Agaricus grossulus Pers., Mycologia Europaea 3: 110, t. 26:2 (1828) [MB232713]

Obligat Synonyme:

Omphalina grossula (Pers.) Singer, Persoonia 2 (1): 29 (1961) [MB335379]

Cuphophyllus grossulus (Pers.) Bon, Documents Mycologiques 14 (56): 12 (1985) [MB105217]

Camarophyllus grossulus (Pers.) Cléménçon, Beihefte zur Zeitschrift für Mykologie 4: 55 (1982) [MB105966]

Gerronema grossulum (Pers.) Singer, Beihefte zur Sydowia 7: 14 (1973) [MB314440]

Taxonomische Synonyme:

Hygrophorus wynniae Berk. & Broome (1879) [MB187570]

Omphalina wynniae (Berk. & Broome) S. Ito (1959) [MB335395]

Omphalia wynniae (Berk. & Broome) Qué. (1883) [MB438766]

Omphalina bibula Qué., Enchiridion Fungorum in Europa media et praesertim in Gallia Vigentium: 44 (1886) [MB461665]

Agaricus umbelliferus var. abiegnus Berk. & Broome (1875) [MB461666]

Omphalina ericetorum var. citrina Qué., Enchiridion Fungorum in Europa media et praesertim in Gallia Vigentium: 44 (1886) [MB500437]

Agaricus umbellifer var. abiegnus Berk. & Broome, Annals and Magazine of Natural History 15: 28 (1875) [MB536801]

Omphalina abiegna (Berk. & Broome) Singer, Lilloa 22: 212 (1951) [MB302006]

Omphalia abiegna (Berk. & Broome) Lange, Dansk botanisk Arkiv 6 (5): 13 (1930) [MB455639]

Agaricus abiegna (Berk. & Broome) anon. ined. (?) [MB463668]

Hygrophorus wynneae Berk. & Broome, Annals and Magazine of Natural History 3: 208 (1879) [MB546022]

Omphalia wynneae (Berk. & Broome) Qué., Comptes Rendus de l'Association Française pour l'Avancement des Sciences 11: 390 (1883) [MB546024]

Omphalina wynneae (Berk. & Broome) S. Ito, Mycological Flora of Japan. Basidiomycetes 2(5): 128 (1959) [MB546025]

Diesen in meinem Floristikgebiet relativ häufige Pilz finde ich meistens im Spätherbst am Mitte Oktober bis Mitte Dezember auf morschen Fichtenstrünken und zwischen Gräsern auf im Boden vergrabenen Holz. Er ist variabel in Grösse und die Lamellendichte ist sehr unterschiedlich.

makroskopisch

**Fruchtkörperfarbe / Farbspektrum**

Blassgelb bis lebhaft-gelb

**Hutfarbe**

Gelb - grün-gelb, ausblassend

**Hutmerkmale**

Mit Nabel, Rand gerieft

**Lamellenfarbe**

Gelb - blass-gelb

**Lamellenmerkmale**

Dick, sehr breit, an der Basis etwas anastomisierend, am Stiel herablaufend

**Sporenfarbe / Sporenpulver (Abwurf)**

Hyalin

botanisch / ökologisch

**Standort**

Wiese, vergrabenen Holz, Picea morsch, Sphagnum, Moos



## Chrysomphalina grossula

## Gelbgrüner Nabeling

## Heideflechtennabeling, Gefalteter Flechtennabeling

Fungi, Dikarya, Basidiomycota, Agaricomycotina, Agaricomycetes, Agaricomycetidae, Agaricales, Tricholomataceae

mikroskopisch

**Sporenmasse**

1. Messung Präparat: 7.2 - 8.8 x 4.4 - 5.5 µm - Q: 1.58 - 1.77 (Ø LxB: 7.9 x 4.8 µm ØQ:1.6 AzM: 7)
2. Messung Abwurf: 8.2 - 9.3 x 4.5 - 5.6 µm - Q: 1.54 - 1.95 (Ø LxB: 8.8 x 5.1 µm ØQ:1.7 µm AzM: 19)

**Sporenform**

Gleichmässig breitelliptisch

chemisch

**Melzers-Reagenz**

Jod negativ

Varia

**Bemerkungen / Hinweise / Abstract**

Das Quetschpräparat im Wasser ist voller öliger Streifen.

**Bestimmt nach**

Ludwig Erhard, Pilzkompodium, IHW-Verlag

**Synonyme, Namen dt., Verweis**

Hygrocybe grossula

**Pilzporträt JPG**

Chrysomphalina grossula 01

[https://www.mycopedia.ch/pilze/collagen/chrysomphalina\\_grossula\\_01.jpg](https://www.mycopedia.ch/pilze/collagen/chrysomphalina_grossula_01.jpg)

**Gattung/en:**

Omphalina

<https://www.mycopedia.ch/pilze/4123.htm>



*Chrysomphalina grossula*

Gelbgrüner Nabeling

Heideflechtennabeling, Gefalteter Flechtennabeling

Fungi, Dikarya, Basidiomycota, Agaricomycotina, Agaricomycetes, Agaricomycetidae, Agaricales, Tricholomataceae



Flammer, T©

4023 19.10.2013



Flammer, T©

6442 03.11.2016

Kohlfirst



Flammer, T©

6441 03.11.2016

Kohlfirst



Flammer, T©

8566 29.11.2018





*Chrysomphalina grossula*

Gelbgrüner Nabeling

Heideflechtenabeling, Gefalteter Flechtenabeling

Fungi, Dikarya, Basidiomycota, Agaricomycotina, Agaricomycetes, Agaricomycetidae, Agaricales, Tricholomataceae



Flammer, T©

8565 16.12.2021



Flammer, T©

4177 17.11.2013



Flammer, T©

13306 06.11.2023



Flammer, T©

13308 13.12.2021



*Chrysomphalina grossula*

Gelbgrüner Nabeling

Heideflechtennabeling, Gefalteter Flechtennabeling

Fungi, Dikarya, Basidiomycota, Agaricomycotina, Agaricomycetes, Agaricomycetidae, Agaricales, Tricholomataceae



Flammer, T©

4025 19.10.2013



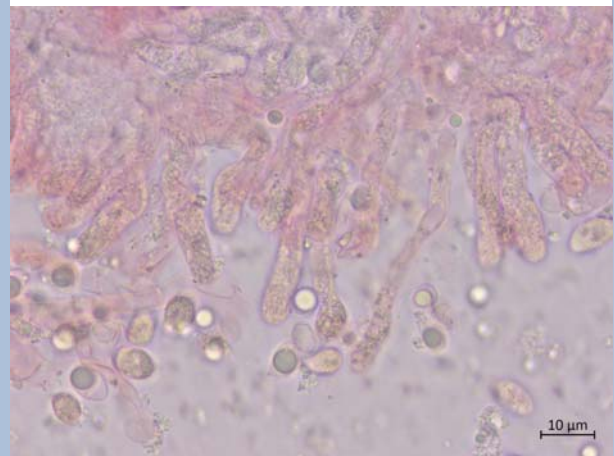
Flammer, T©

13307 13.12.2021



Flammer, T©

13309 13.12.2021



Flammer, T©

13310 13.12.2021

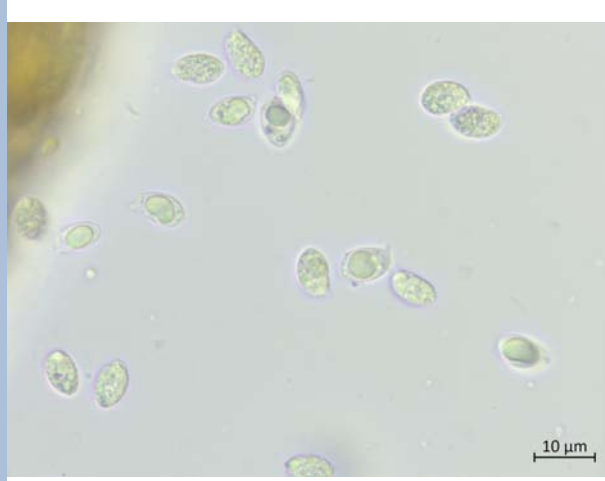


*Chrysomphalina grossula*

Gelbgrüner Nabeling

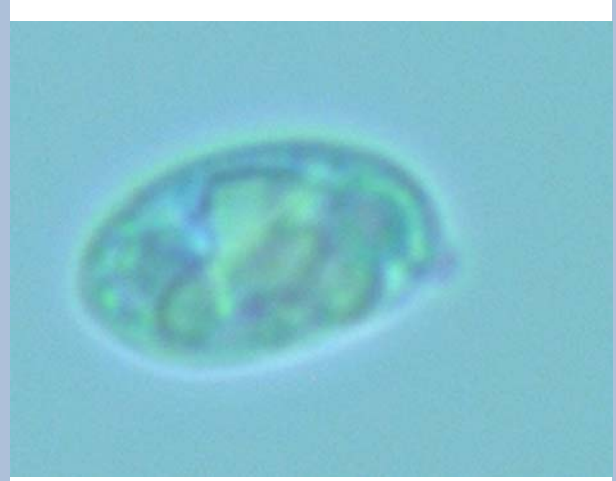
Heideflechtenabeling, Gefalteter Flechtenabeling

Fungi, Dikarya, Basidiomycota, Agaricomycotina, Agaricomycetes, Agaricomycetidae, Agaricales, Tricholomataceae



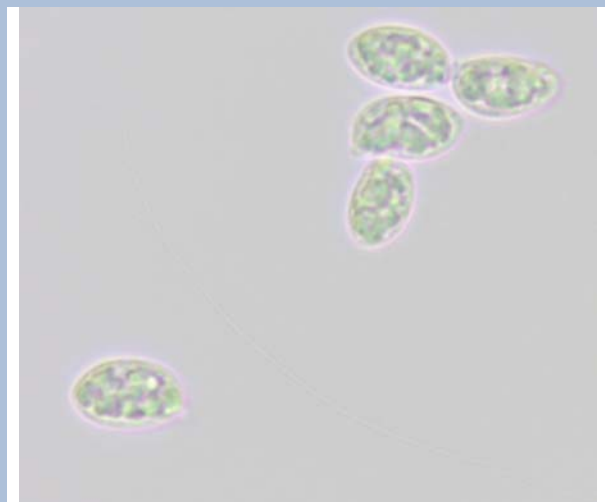
Flammer, T©

13345 15.12.2021



Flammer, T©

4054 30.11.2018



Flammer, T©

4055 30.11.2018