



Clavulina coralloides

Kammkoralle

Fungi, Dikarya, Basidiomycota, Agaricomycotina, Agaricomycetes, Cantharellales, Clavulinaceae

Legitimate (L.) J. Schröt. 1888

Aktueller Name gem. MycoDB: Clavulina coralloides (L.) J. Schröt., Kryptogamen-Flora von Schlesien 3-1(4): 443 (1888) [MB114573]

Basionym: Clavaria coralloides L., Species Plantarum: 1182 (1753) [MB246486]

Obligates Synonym: Ramaria coralloides (L.) Holmsk., Beata ruris otia fungis danicis 1: 113, t. 30 (1790) [MB151575]

Taxonomische Synonyme:

Clavaria holmskjoldii Fr. (1818) [MB122262]

Clavaria holmskioldii Fr. (1818) [MB468738]

Clavaria holmskjoldiana Fr., Observationes mycologicae 2: 287 (1818) [MB535683]

Clavaria alba Pers., Mycologia Europaea 1: 161 (1822) [MB491140]

Die Sporen von *Clavulina coralloides* sind gemäss meinen Beobachtungen deutlich kleiner als von *Clavulina rugosa*, ob das jedoch ein konstantes und zuverlässiges Merkmal ist wage ich zu bezweifeln.

Es gibt keine mikroskopischen Unterschiede zwischen *Clavulina cristata*, *cinerea* und *rugosa* und *Clavulina coralloides* könnte evtl. der korrekte Name für diese Art sein, welcher von Linnaeus geprägt wurde. Die Frage ob die 3 Arten die gleiche Spezies darstellen ist jedoch im Moment noch ungeklärt.

Da die fein verzweigten Spitzen oft fehlen ist der Pilz nicht immer auf den ersten Blick zu erkennen. Dank den breitovalen Sporen entlarven jedoch die Koralle schnell als *Clavulina*.

makroskopisch

Fruchtkörper / Habitus / Wachstumsform

Spitzen sind oft fein verzweigt, oft rasig wachsend, Hexenringe bildend

Fruchtkörperfarbe / Farbspektrum

Weiss, gelblich

Stielbasis / BasisOft von grauem Belag eines parasitischen Pilzes (*Helminthosphaeria clavariarum*) überzogen

olfaktorisch / organoleptisch

Geruch / Geruchsprofil

Unbedeutend bis etwas unangenehm.

botanisch / ökologisch

Standort

Fichte

Vorkommen / Häufigkeit / Saison

Frühjahr (März) - Winteranfang (Dezember)

mikroskopisch

Sporenmasse

7.2 - 8.8 x 5.7 - 6.9 µm - Q: 1.11 - 1.46 (Ø LxB: 8.0 x 6.3 AzM: 13)

Sporenform

Breitoval bis rund, mit grossem Öltropfen

Sporenmerkmale

Hyalin mit

Arten:*Helminthosphaeria clavariarum* <https://www.mycopedia.ch/pilze/10048.htm>**Gattung/en:***Clavulina* <https://www.mycopedia.ch/pilze/3671.htm>**Links**MushroomExpert.Com - *Clavulina cristata* https://www.mushroomexpert.com/clavulina_cristata.html



Clavulina coralloides

Kammkoralle

Fungi, Dikarya, Basidiomycota, Agaricomycotina, Agaricomycetes, Cantharellales, Clavulinaceae

Siehe auch

Clavulina coralloides

<https://www.mycopedia.ch/pilze/4373.htm>



Clavulina coralloides

Kammkoralle

Fungi, Dikarya, Basidiomycota, Agaricomycotina, Agaricomycetes, Cantharellales, Clavulinaceae

Hier sieht man gut, warum die Kammkoralle so heisst.



Flammer, T©

5191 14.09.2014



Flammer, T©

10067 12.10.2019



Flammer, T©

5190 14.09.2014



Flammer, T©

5068 24.08.2014



Clavulina coralloides

Kammkoralle

Fungi, Dikarya, Basidiomycota, Agaricomycotina, Agaricomycetes, Cantharellales, Clavulinaceae



Flammer, T©

4172 17.11.2013

Mit grauem parasitischem Pilz Helminthosphaeria clavariarum an der Basis überzogen



Flammer, T©

5069 24.08.2014

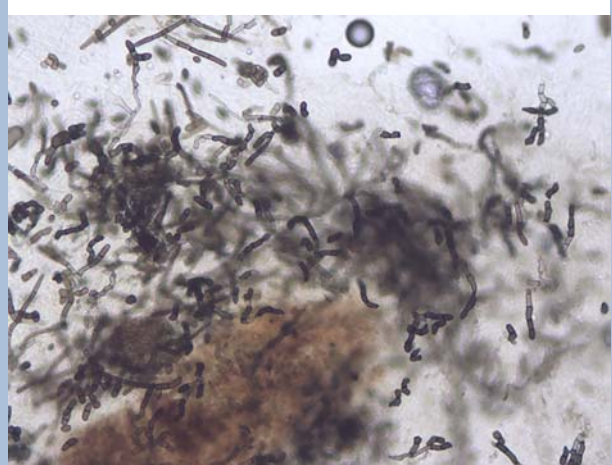
Fund anfangs März bei Weisstanne auf 900 m



Flammer, T©

5757 09.03.2015

Hyphen des Parasiten Helminthosphaeria clavariarum
Hyphen



Flammer, T©

5072 24.08.2014



Clavulina coralloides

Kammkoralle

Fungi, Dikarya, Basidiomycota, Agaricomycotina, Agaricomycetes, Cantharellales, Clavulinaceae

Sporen



Flammer, T©

5080 24.08.2014

Zellen / Hyphen des Parasiten Helminthosphaeria clavariarum
Hyphen



Flammer, T©

5070 24.08.2014

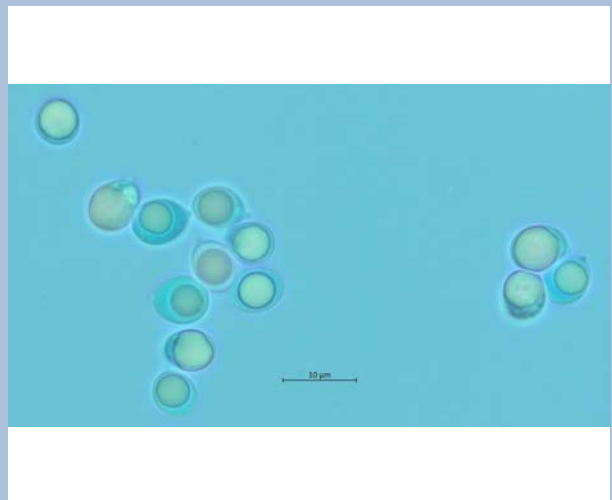
Sporen



Flammer, T©

5081 24.08.2014

Sporen



Flammer, T©

11570 06.11.2020