



Clavulinopsis luteoalba cf

Gelbweisses Keulchen

Fungi, Dikarya, Basidiomycota, Agaricomycotina, Agaricomycetes, Agaricomycetidae, Agaricales, Clavariaceae

Legitimate

(Rea) Corner 1950

Aktueller Name gem. MycoDB: Clavulinopsis luteoalba (Rea) Corner, Annals of Botany Memoirs 1: 374 (1950) [MB295064]

Basionym: Clavaria luteoalba Rea, Transactions of the British Mycological Society 2: 66 (1904) [MB203862]

Taxonomische Synonyme: Clavulinopsis filipes Corner, Annals of Botany Memoirs 1: 694 (1950) [MB295053]

Diese hat breitelliptische Sporen mit einem etwas weniger prominent herausragenden Apikulus wie andere Arten derselben Gattung.

mikroskopisch

Sporenmasse

4-6,5 x 3,5-4,5 µm

Sporenform

Rundlich bis breitoval, mit grossem Öltropfen

Sporenmerkmale

Hyalin

chemisch

Melzers-Reagenz

Jod Sporen negativ (inamyloid)

Varia

Bemerkungen / Hinweise / Abstract

Gemäss meiner Meinung nach haben die Sporen mit Melzer eine leicht positive Reaktion.

Gattung/en:

Clavulinopsis

<https://www.mycopedia.ch/pilze/7695.htm>

Siehe auch

Clavulina rugosa

<https://www.mycopedia.ch/pilze/7851.htm>

Clavulinopsis laeticolor

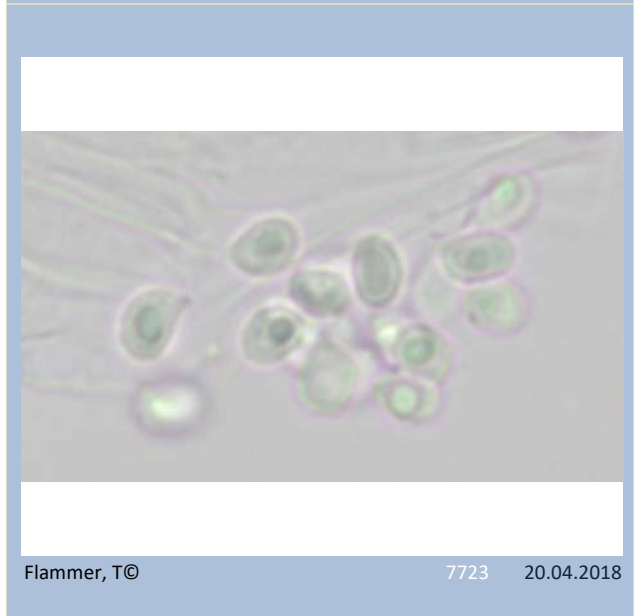
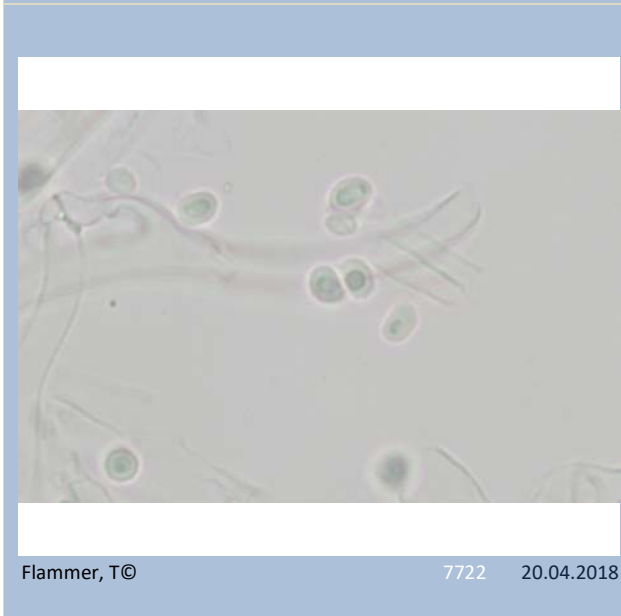
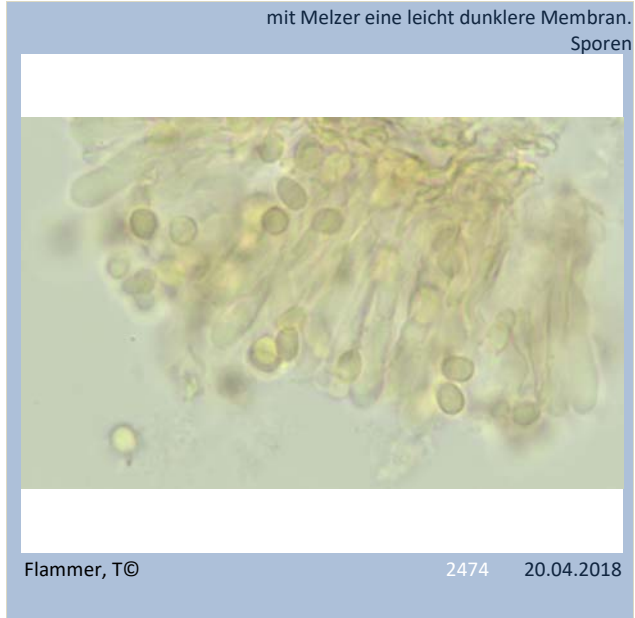
<https://www.mycopedia.ch/pilze/7813.htm>



Clavulinopsis luteoalba cf

Gelbweisses Keulchen

Fungi, Dikarya, Basidiomycota, Agaricomycotina, Agaricomycetes, Agaricomycetidae, Agaricales, Clavariaceae

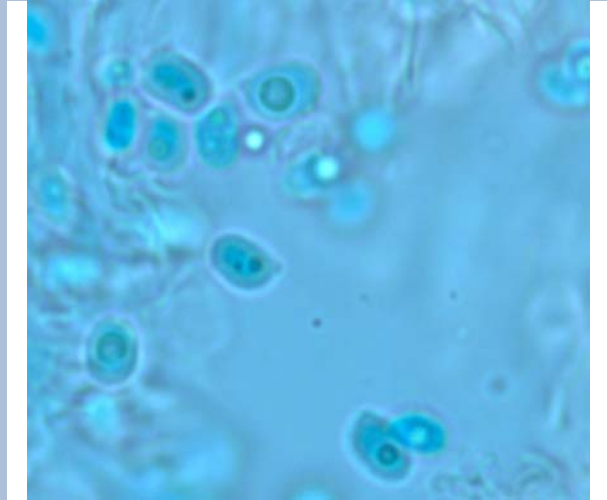




Clavulinopsis luteoalba cf

Gelbweisses Keulchen

Fungi, Dikarya, Basidiomycota, Agaricomycotina, Agaricomycetes, Agaricomycetidae, Agaricales, Clavariaceae



Flammer, T©

7724 20.04.2018