



Clitocybe phyllophila

Grosser Reiftrichterling, Rosasporiger Trichterling

Fungi, Dikarya, Basidiomycota, Agaricomycotina, Agaricomycetes, Agaricomycetidae, Agaricales, Tricholomataceae

Legitimate (Pers.) P. Kumm. 1871

Aktueller Name gem. MycoDB: Clitocybe phyllophila (Pers.) P. Kumm., Der Führer in die Pilzkunde: 122 (1871) [MB155559]

Basionym: Agaricus phyllophilus Pers., Synopsis methodica fungorum: 457 (1801) [MB123056]

Obligate Synonyme:

Lepista phyllophila (Pers.) Harmaja, Karstenia 15: 15 (1976) [MB316556]

Omphalia phyllophila (Persoon) Quélet, Enchiridion Fungorum in Europa media et praesertim in Gallia Vigentium: 22 (1886) [MB802642]

Omphalia phyllophila var. phyllophila (Pers.) Quélet. (1886) [MB582544]

Taxonomische Synonyme:

Agaricus cerussatus Fr., Systema Mycologicum 1: 92 (1821) [MB149261]

Clitocybe cerussata (Fr.) P. Kumm., Der Führer in die Pilzkunde: 122 (1871) [MB155698]

Omphalia cerussata (Fr.) Quélet, Enchiridion Fungorum in Europa media et praesertim in Gallia Vigentium: 22 (1886) [MB802641]

Omphalia cerussata var. cerussata (Fr.) Quélet. (1886) [MB582542]

Agaricus pithyophilus Secr. ex Fr., Epicrisis Systematis Mycologici: 62 (1838) [MB461581]

Clitocybe cerussata var. pithyophila (Secr. ex Fr.) J.E. Lange, Flora Agaricina Danica 1: 79 (1935) [MB116975]

Clitocybe pithyophila (Secr. ex Fr.) Gillet, Les Hyménomycètes ou Description de tous les Champignons qui Croissent en France 1: 152 (1874) [MB168785]

Omphalia phyllophila var. pithyophila (Secretan ex Fr.) Quélet, Enchiridion Fungorum in Europa media et praesertim in Gallia Vigentium: 22 (1886) [MB803052]

Agaricus pithyophilus Secr. (1833) [MB250079]

Clitocybe pseudonebularis Raitelh. (?) [MB566362]

makroskopisch

Fruchtkörper / Habitus / Wachstumsform

Bis 5 cm

Substrat

Lichtdurchflutete Fichtenplantage auf Nadelstreu

Hutfarbe

Ockerlich, weiss bereift, Bereifung rissig "aufplatzend"

Hutmerkmale

Mit weissem Firnis bzw. feinem Filz, aufreissend, nicht hygrophan

Lamellenmerkmale

Angewachsen, eng, zwischen jeder Lamelle eine Lamellette

Herablaufend

Sporenfarbe / Sporenpulver (Abwurf)

Hell rosa

olfaktorisch / organoleptisch

Geruch / Geruchsprofil

Mehlig, nicht unangenehm, an Clitopilus prunulus erinnernd

Mehlig

botanisch / ökologisch

Standort

Nadelwald

mikroskopisch

Sporenmasse

4.0 - 5.3 x 3.1 - 4.0 µm - Q: 1.15 - 1.51 (Ø LxB: 4.5 x 3.4 ØQ:1.3 AzM: 17)

Sporenform

Breit-elliptisch bis subglobos



Clitocybe phyllophila

Grosser Reiftrichterling, Rosasporiger Trichterling

Fungi, Dikarya, Basidiomycota, Agaricomycotina, Agaricomycetes, Agaricomycetidae, Agaricales, Tricholomataceae

Varia

Bemerkungen / Hinweise / Abstract

Der Sporenabwurf ist eher weiss als rosa, der Geruch deutlich mehlig

Bestimmt nach

Ludwig Erhard, Pilzkompodium, IHW-Verlag

Gattung/en:

Clitocybe

<https://www.mycopedia.ch/pilze/1013.htm>

Sequenzanalyse Chromatogram

2022-2438-ALV37178 11246 = ok, 100% Clitocybe phyllophila KJ680980



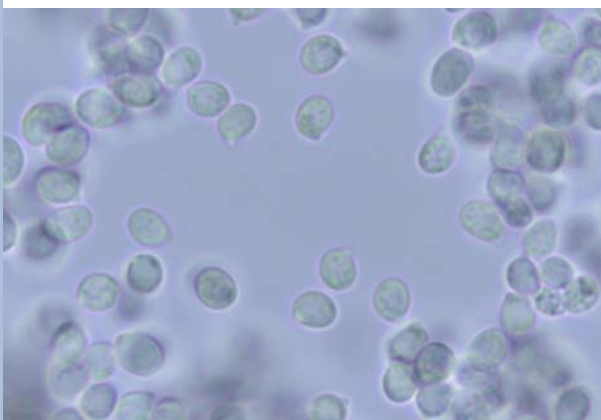
Flammer, T©

14308 01.10.2022



Flammer, T©

14309 01.10.2022



Flammer, T©

14310 01.10.2022



Flammer, T©

14312 01.10.2022