



Collybiopsis ramealis

Ästchen Zwergschwindling, Ästchenschwindling

Fungi, Dikarya, Basidiomycota, Agaricomycotina, Agaricomycetes, Agaricomycetidae, Agaricales, Omphalotaceae

Legitimate (Bull.) Millsp. 1913

Aktueller Name gem. MycoDB: Collybiopsis ramealis (Bull.) Millsp., West Virginia Geological Survey 5 (1): 127 (1913) [MB100636]

Basionym: Agaricus ramealis Bull., Herbar de la France 7: tab. 336 (1787) [MB140262]

Obligate Synonyme:

Marasmiellus ramealis (Bull.) Singer, Papers of the Michigan Academy of Sciences 32: 130 (1948) [MB287907]

Marasmius ramealis (Bull.) Fr., Epicrisis Systematis Mycologici: 381 (1838) [MB152280]

Micromphale rameale (Bull.) Kühner, Bulletin Mensuel de la Société Linnéenne de Lyon 49: 896 (1980) [MB107640]

Gymnopus ramealis (Bull.) Gray, A natural arrangement of British plants 1: 611 (1821) [MB455905]

Micromphale ramealis (Bull.) Kühner (1980) [MB270924]

Gymnopus ramealis (Bull.) J.L. Mata & R.H. Petersen, Mycoscience 45 (3): 221 (2004) [MB487823]

Chamaeceras ramealis (Bull.) Kuntze, Revisio generum plantarum 3 (3): 457 (1898) [MB524353]

Taxonomische Synonyme:

Agaricus amadelphus Bull. & Vent., Herbar de la France 12: t. 550:3 (1792) [MB207109]

Micromphale amadelphum (Bull.) Honrubia, Cryptogamie Mycologie 5 (1): 57 (1984) [MB107009]

Marasmius amadelphus (Bull.) Fr., Epicrisis Systematis Mycologici: 380 (1838) [MB210312]

Marasmiellus amadelphus (Bull.) M. Moser, Kleine Kryptogamenflora von Mitteleuropa - Die Blätter- und Baupilze (Agaricales und Gastromycetes) 11b/2: 118 (1967) [MB333624]

Micromphale amadelphus (Bull.) Honrubia (1984) [MB270903]

Chamaeceras amadelphus (Bull.) Kuntze, Revisio generum plantarum 3 (3): 455 (1898) [MB524088]

Auffällig ist das Wachstum auf einem Eichenblatt. Es gibt nur wenige Arten mit anastomisierenden Lamellen, diese haben allerdings weniger Lamellen.

makroskopisch

Substrat

Aderig anastomisierend, ca 15 bis 17 Lamellen, Lamellen am Rand vereinzelt gegabelt

Hutfarbe

Hellbraun mit dunklerem Zentrum

Stielfarbe / Rinde

Schwarz

Stielmerkmale

Fadenförmig, schwarz

Lamellenmerkmale

Aderig anastomisierend, ca 15 bis 17 Lamellen

mikroskopisch

Hutdeckschicht

Mit verzweigten, noppigen Hyphen, Hyphen mit zebraartigen Queradern

Cheilozystiden

Mit fingerförmigen Auswüchsen

Zystidenform

Zystidiolen zugespitzt

Gattung/en:

Collybiopsis

<https://www.mycopedia.ch/pilze/11710.htm>



Collybiopsis ramealis

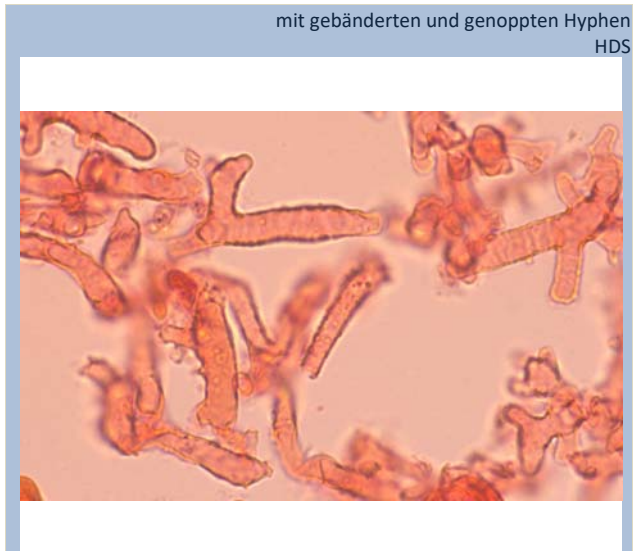
Ästchen Zwergschwindling, Ästchenschwindling

Fungi, Dikarya, Basidiomycota, Agaricomycotina, Agaricomycetes, Agaricomycetidae, Agaricales, Omphalotaceae



Flammer, T©

15418 27.07.2023

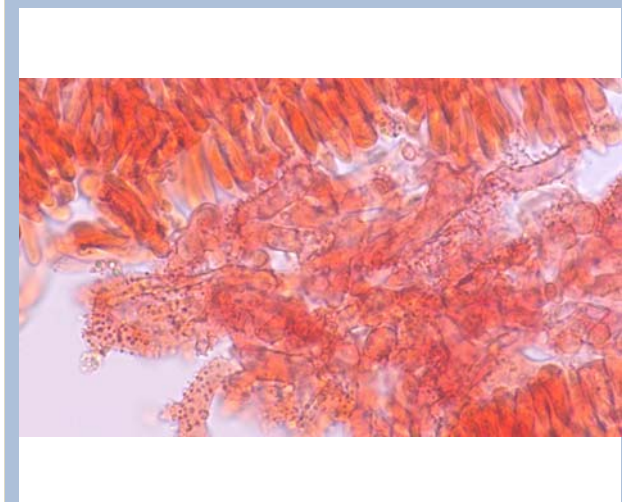


Flammer, T©

15419 27.07.2023

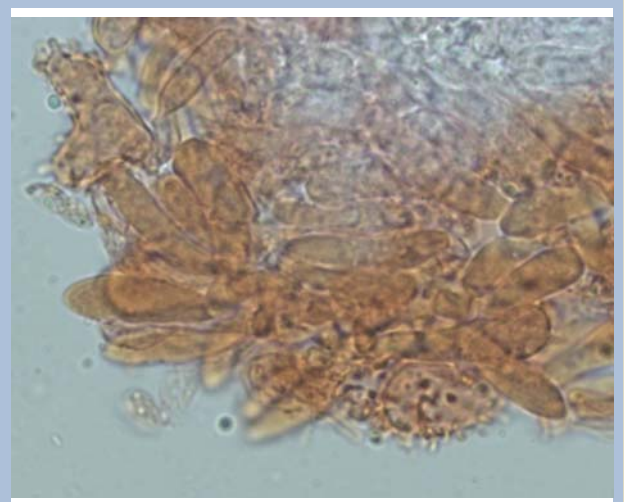
Cheilozystiden

Cheilozystiden



Flammer, T©

15420 27.07.2023



Flammer, T©

15421 27.07.2023