



Entoloma asprellum cf

Stahlblaustieliger Zärtling

Fungi, Dikarya, Basidiomycota, Agaricomycotina, Agaricomycetes, Agaricomycetidae, Agaricales, Entolomataceae

Legitimate (Fr.) Fayod 1889

Aktueller Name gem. MycoDB: Entoloma asprellum (Fr.) Fayod, Annales des Sciences Naturelles Botanique ser. 7, 9: 383 (1889) [MB313669]

Basionym: Agaricus asprellus Fr., Systema Mycologicum 1: 208 (1821) [MB462431]

Obligate Synonyme:

Leptonia asprella (Fr.) P. Kumm., Der Führer in die Pilzkunde: 96 (1871) [MB214879]

Rhodophyllus asprellus (Fr.) Quéél., Enchiridion Fungorum in Europa media et praesertim in Gallia Vigentium: 61 (1886) [MB357260]

makroskopisch

Hutmerkmale

Niedergedrückt, nabelig, gerieft, im Alter aufreissend

Stielmerkmale

Poliert, stahlgrau

olfaktorisch / organoleptisch

Geruch / Geruchsprofil

Mehlartig, spermatisch

botanisch / ökologisch

Standort

Fagus, Carpinus, Quercus

mikroskopisch

Sporenmasse

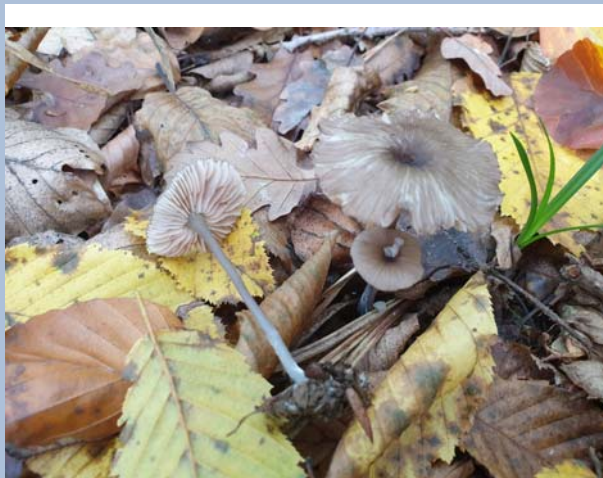
9.5 - 11.7 x 6.2 - 7.4 µm - Q: 1.34 - 1.65 (Ø LxB: 10.5 x 7.0 ØQ:1.5 AzM: 15)

Cheilozystiden

Fehlen

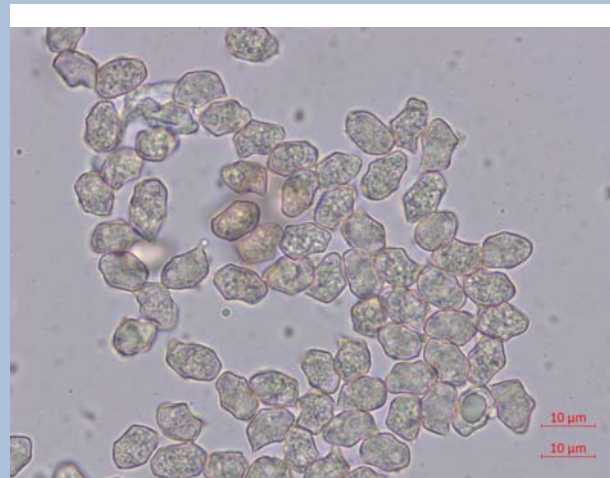
Gattung/en:

Entoloma

<https://www.mycopedia.ch/pilze/1025.htm>

Flammer, T©

14555 17.10.2022



Flammer, T©

14556 17.10.2022



Entoloma asprellum cf

Stahlblaustieliger Zärtling

Fungi, Dikarya, Basidiomycota, Agaricomycotina, Agaricomycetes, Agaricomycetidae, Agaricales, Entolomataceae

Legitimate (Fr.) Fayod 1889

Aktueller Name gem. MycoDB: Entoloma asprellum (Fr.) Fayod, Annales des Sciences Naturelles Botanique ser. 7, 9: 383 (1889) [MB313669]

Basionym: Agaricus asprellus Fr., Systema Mycologicum 1: 208 (1821) [MB462431]

Obligate Synonyme:

Leptonia asprella (Fr.) P. Kumm., Der Führer in die Pilzkunde: 96 (1871) [MB214879]

Rhodophyllus asprellus (Fr.) Quéél., Enchiridion Fungorum in Europa media et praesertim in Gallia Vigentium: 61 (1886) [MB357260]

makroskopisch

Fruchtkörperfarbe / Farbspektrum

Frisch mit Lilatönen, später eher braun

Hutmerkmale

Zentrum fein geschuppt, etwas dunkler, gerieft

Stielfarbe / Rinde

Anthrazitgrau, glatt, poliert

Lamellenmerkmale

Angewachsen

olfaktorisch / organoleptisch

Geruch / Geruchsprofil

Wanzenartig - mandarinartig??

mikroskopisch

Sporenmasse

10.2 - 14.6 x 6.6 - 8.8 µm - Q: 1.31 - 1.68 (Ø LxB: 11.8 x 7.9 ØQ:1.5 AzM: 12)

Cheilozystiden

Fehlen

Varia

Bestimmt nach

Ludwig Erhard, Pilzkompodium, IHW-Verlag
Pilze der Schweiz, Breitenbach J., Kränzlin F.

Gattung/en:

Entoloma

<https://www.mycopedia.ch/pilze/1025.htm>



Entoloma asprellum cf

Stahlblaustieliger Zärtling

Fungi, Dikarya, Basidiomycota, Agaricomycotina, Agaricomycetes, Agaricomycetidae, Agaricales, Entolomataceae



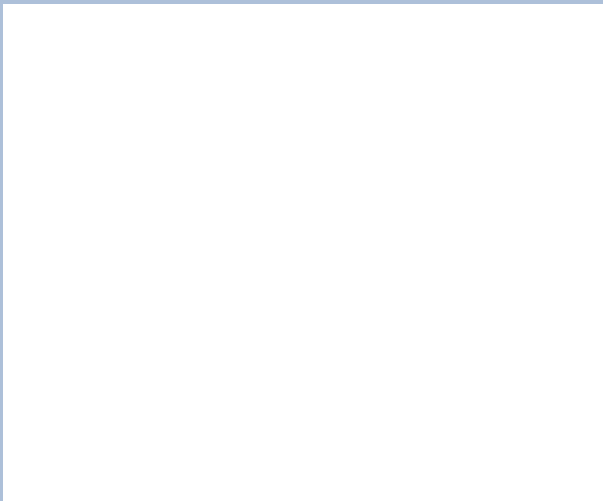
Flammer, T©

16491 13.11.2023



Flammer, T©

16493 13.11.2023



Flammer, T©

16492 13.11.2023