



## Entoloma chalybeum

## Schwarzblauer Zärtling, Blaublättriger Zärtling

Fungi, Dikarya, Basidiomycota, Agaricomycotina, Agaricomycetes, Agaricomycetidae, Agaricales, Entolomataceae

Legitimate (Pers.) Noordel. 1982

Aktueller Name gem. MycoDB: Entoloma chalybeum (Pers.) Noordel., Nordic Journal of Botany 2 (2): 162 (1982) [MB528908]

Basionym: Agaricus chalybeus Pers., Synopsis methodica fungorum: 343 (1801) [MB494602]

Obligate Synonyme:

Gymnopus chalybeus (Pers.) Gray, A natural arrangement of British plants 1: 608 (1821) [MB486470]

Acurtis chalybeus (Pers.) Singer, Persoonia 2 (1): 14 (1961) [MB528907]

Entoloma chalybeum (Pers.) Zerova, Viznachnik gribiv Ukraini. T. 5. Basidiomycetes: 102 (1979) [MB528909]

Leptonia chalybea (Pers.) P. Kumm., Der Führer in die Pilzkunde: 96 (1871) [MB528910]

Rhodophyllus chalybeus (Pers.) Quélet (1886) [MB569769]

Taxonomische Synonyme:

Agaricus columbarius Sowerby, Coloured Figures of English Fungi 2: 68, t. 161 (1799) [MB490143]

Agaricus chalybaeus Pers., Synopsis methodica fungorum: 343 (1801) [MB197313]

Rhodophyllus chalybaeus (Persoon) Quélet, Enchiridion Fungorum in Europa media et praesertim in Gallia Vigentium: 60 (1886) [MB802783]

Acurtis chalybaeus (Pers.) Singer (1961) [MB325842]

Entoloma chalybaeum (Pers.) Noordel. (1982) [MB110641]

Leptonia chalybaea (Pers.) P. Kumm. (1871) [MB162657]

Entoloma chalybaeum (Pers.) Zerova (1979) [MB116266]

Die jungen Exemplare haben eine ausgeprägte schwarz-blaue Farbe.

makroskopisch

**Hutfarbe**

Anthrazit

**Hutmerkmale**

Feinfilzig-schuppig, radialfaserig, nicht hygrophan

**Stielbasis / Basis**

Markant weiss gestieft, abgeplattet, rinnig

**Stielfarbe / Rinde**

Blau-anthrazit

**Stielmerkmale**

Glatt

mikroskopisch

**Sporenmasse**

8.7 - 12.1 x 6.1 - 7.6 µm - Q: 1.37 - 1.86 (Ø LxB: 10.5 x 6.8 ØQ:1.6 AzM: 20)

**Schnallen**

Vorhanden

**Zystidenmerkmale**

Fusoid, utriform, etwas dickwandig, teilweise einfach septiert, 40 - 60 (70 µm) lang

Varia

**Bestimmt nach**

Entoloma Fungi Europei, Noordeloos, Machiel E.

Ludwig Erhard, Pilzkompodium, IHW-Verlag

genetisch

**Sequenzanalyse Referenz / Ergebnis**

2022-2438-ALV37175 11107 = ok, 99.85% Entoloma chalybaeum JF907995

**Gattung/en:**

Entoloma

<https://www.mycopedia.ch/pilze/1025.htm>



Entoloma chalybeum

Schwarzblauer Zärtling, Blaublättriger Zärtling

Fungi, Dikarya, Basidiomycota, Agaricomycotina, Agaricomycetes, Agaricomycetidae, Agaricales, Entolomataceae



Flammer, T©

13948 05.09.2022



Flammer, T©

13949 05.09.2022



Flammer, T©

13952 05.09.2022



Flammer, T©

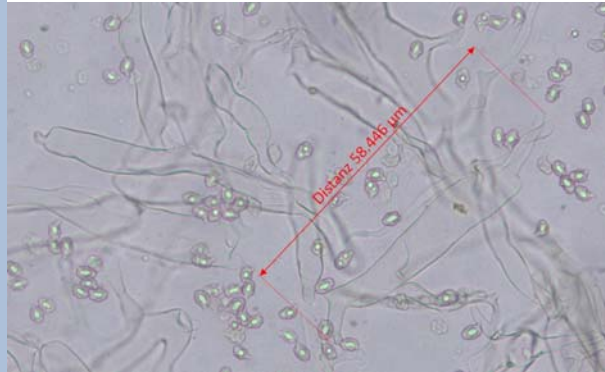
13953 05.09.2022



Entoloma chalybeum

Schwarzblauer Zärtling, Blaublättriger Zärtling

Fungi, Dikarya, Basidiomycota, Agaricomycotina, Agaricomycetes, Agaricomycetidae, Agaricales, Entolomataceae



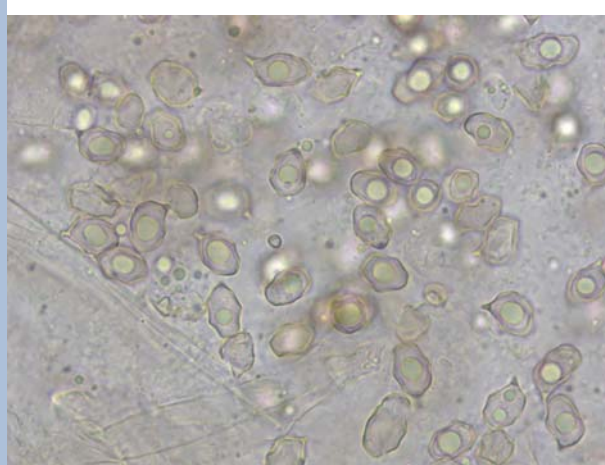
Flammer, T©

14268 27.09.2022



Flammer, T©

14269 27.09.2022



Flammer, T©

14271 27.09.2022