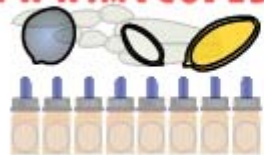




Fomitopsis pinicola

Baumschwamm

Fomitopsis pinicola	Fomitopsis pinicola	(Swartz) P. Karsten	1881
	Boletus semiovatus	Schaeffer	1774
	Boletus fulvus	Schaeffer	1774
	Boletus unguatus	Schaeffer	1774
	Boletus hippocrepis	Schrank	1789
	Boletus marginatus	Persoon	1794
	Boletus ellipticus	Persoon	1800
	Boletus fomentarius var. unguatus	(Schaeffer) Persoon	1801
	Boletus pinicola	Swartz	1810
	Polyporus pinicola	(Swartz) Fries	1821
	Polyporus marginatus	(Persoon) Fries	1821
	Polyporus cinnamomeus	Trog	1832
	Polyporus helveolus	Rostkovius	1837
	Polyporus marginatus	Fries	1838
	Fomes pinicola	(Swartz) Fries	1849
	Polyporus thomsonii	Berkeley	1854
	Fomes cinnamomeus	(Trog) Gillet	1878
	Fomes marginatus	(Persoon) Gillet	1878
	Polyporus unguatus	(Schaeffer) Saccardo	1879
	Ischnoderma helveolum	(Rostkovius) P. Karsten	1879
	Fomitopsis pinicola	(Swartz) P. Karsten	1881
	Fomitopsis marginata	(Fries) P. Karsten	1881
	Piptoporus helveolus	(Rostkovius) P. Karsten	1882
	Trametes pinicola	(Swartz) P. Karsten	1882
	Trametes marginata	(Fries) P. Karsten	1882
	Fomes thomsonii	(Berkeley) Cooke	1885
	Placodes helveolus	(Rostkovius) Quélet	1886
	Placodes marginatus	(Persoon) Quélet	1886
	Placodes pinicola	(Swartz) Patouillard	1887
	Polyporus semiovatus	(Schaeffer) Britzelmayr	1887
	Fomes thomsoni	(Berkeley) Saccardo	1888
	Fomes thomsonii	(Berkeley) Saccardo	1888
	Fomes unguatus	(Schaeffer) Saccardo	1888
	Antrodia serpens var. tuber	P. Karsten	1889
	Coriolus helveolus	(Rostkovius) Quélet	1890
	Fomes pini-halepensis	Patouillard	1897
	Favolus pinihalepensis	Patouillard	1897
	Scindalma unguatum	(Schaeffer) Kuntze	1898
	Scindalma thomsonii	(Berkeley) Kuntze	1898
	Scindalma marginatum	(Fries) Kuntze	1898
	Antrodia tuber	(P. Karsten) P. Karsten	1898
	Scindalma semiovatum	(Schaeffer) Kuntze	1898
	Scindalma cinnamomeum	(Trog) Kuntze	1898
	Ungulina marginata	(Fries) Patouillard	1900



Fomitopsis pinicola

Baumschwamm

Fomes subungulatus	Murrill	1908
Fomes lychneus	Lázaro Ibiza	1916
Ungularia parvula	Lázaro Ibiza	1916
Friesia rubra	Lázaro Ibiza	1916
Pseudofomes pinicola	(Swartz) Lázaro Ibiza	1916
Mensularia marginata	(Persoon) Lázaro Ibiza	1916
Mensularia alba	Lázaro Ibiza	1916
Fomes albus	(Lázaro Ibiza) Saccardo & Trotter	1925
Polyporus parvulus	(Lázaro Ibiza) Saccardo & Trotter	1925
Ganoderma rubrum	(Lázaro Ibiza) Saccardo & Trotter	1925
Ungulina marginata	(Persoon) Bourdot & Galzin	1928
Ungulina pinicola	(Swartz) Singer	1929
Fomitopsis subungulata	(Murrill) Imazeki	1943
Fomes pinicola var. marginatus	(Persoon) Overholts	1953

Fomitopsis pinicola ist einer der häufigsten und variabelsten Weissfäuleerzeuger auf Fichte. Die fuchsbraunen-weißen Randzonen/Zuwachszonen sind für diesen Pilz typisch.

Auf der Unterseite kann man bei abgestorbenen Fruchtkörpern einen Ascomycet in Form von kleinen Kissen, Trichoderma pulvinatum, beobachten.

Feuerzeugprobe: Erhitzt man mit einem Feuerzeug die harte Hutoberfläche, beginnt diese zu schmelzen, was z.B. beim Echten Zunderschwamm mit grauen Poren nicht der Fall ist.

makroskopisch

Porenfarbe

Ocker

botanisch / ökologisch

Standort

Fichte

mikroskopisch

Hyphen / Hyphensystem

Dimitisch, dickwandige Skeletthyphen, dünnwandige Bindehyphen, teilweise knorrig, verzweigte Hyphenenden

Arten:

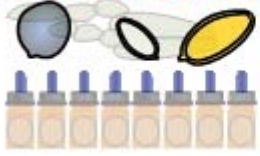
Trichoderma pulvinatum <https://www.mycopedia.ch/pilze/9915.htm>

Gattung/en:

Fomitopsis <https://www.mycopedia.ch/pilze/3734.htm>

Siehe auch

Fomes fomentarius <https://www.mycopedia.ch/pilze/8187.htm>



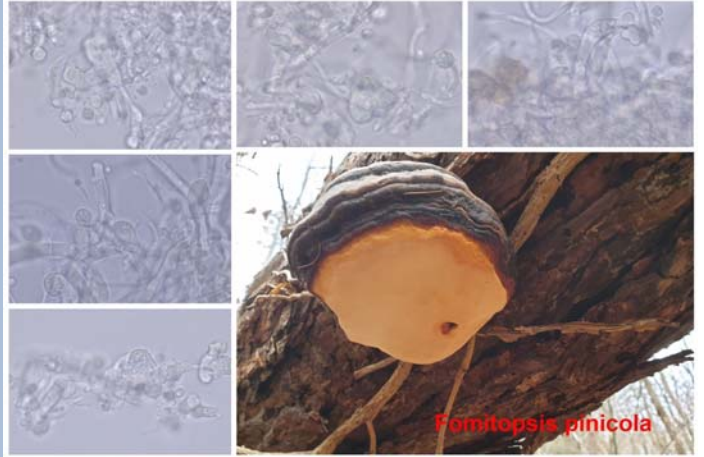
Fomitopsis pinicola

Baumschwamm



Flammer, T©

6030 03.01.2016



Flammer, T©

12117 09.02.2021



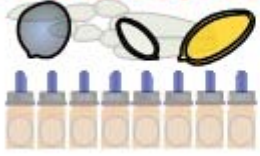
Flammer, T©

611 28.09.2009



Flammer, T©

1274 02.01.2013



Fomitopsis pinicola

Baumschwamm

Dasselbe Exemplar wie Bild 3 2 Jahre später



Flammer, T© 5346 20.10.2014



Flammer, T© 612 28.09.2009

Röhren



Flammer, T© 8603 03.12.2018



Flammer, T© 8604 03.12.2018



Fomitopsis pinicola

Baumschwamm



Flammer, T©

9668 13.08.2019



Flammer, T©

10777 14.09.2020



Flammer, T©

10778 14.09.2020