



Gyroporus castaneus

Hasenröhrling

Fungi, Dikarya, Basidiomycota, Agaricomycotina, Agaricomycetes, Agaricomycetidae, Boletales, Gyroporaceae

Legitimate (Bull.) Quél. 1886

Aktueller Name gem. MycoDB: Gyroporus castaneus (Bull.) Quél., Enchiridion Fungorum in Europa media et praesertim in Gallia Vigentium: 161 (1886) [MB356881]

Basionym: Boletus castaneus Bull., Herbar de la France 7: t. 328 (1787) [MB171545]

Obligate Synonyme:

Leucobolites castaneus (Bull.) Beck, Zeitschrift für Pilzkunde 2 (7): 142 (1923) [MB251316]

Suillus castaneus (Bull.) P. Karst., Bidrag till Kännedom av Finlands Natur och Folk 37: 1 (1882) [MB533636]

Suillus castaneus (Bull.) Kuntze: 535 (1898) [MB586162]

Taxonomische Synonyme:

Boletus fulvidus Fr., Observationes mycologicae 2: 247 (1818) [MB140687]

Leucobolites fulvidus (Fr.) Beck, Zeitschrift für Pilzkunde 2 (7): 142 (1923) [MB252270]

Suillus fulvidus (Fr.) Henn., Die natürlichen Pflanzenfamilien nebst ihren Gattungen und wichtigeren Arten insbesondere den Nutzpflanzen : I. Tl., 1.

Abt.: Fungi (Eumycetes): 190 (1898) [MB142200]

Boletus cyanescens var. fulvidus (Fr.) Fr., Systema Mycologicum 1: 395 (1821) [MB498151]

Gyroporus castaneus var. fulvidus (Fr.) Quél., Enchiridion Fungorum in Europa media et praesertim in Gallia Vigentium: 161 (1886)

[MB508335]

Suillus fulvidus (Fr.) Kuntze: 535 (1898) [MB586204]

Boletus testaceus Pers., Mycologia Europaea 2: 137 (1825) [MB161682]

Am dunkelbraunen Stiel ist der Hasenröhrling leicht zu erkennen. Er rötet und bläut nicht. der Stiel ist kammerig und die Röhrenschicht lässt sich praktisch nicht abschälen.

makroskopisch

Fruchtkörper / Habitus / Wachstumsform

Hart

Hutfarbe

Fuchsbraun

Stielfarbe / Rinde

Fuchsbraun

Stielmerkmale

Hohl

Röhrenform

Labyrinthisch, ausgefranst

Rörenmündung Farbe

Weiss bis zitronengelb, je nach Alter

Oxidation / Verfärbung: Fruchtkörper, Milch, Röhren

Bläut nicht

Sporenfarbe / Sporenpulver (Abwurf)

Gelbbraun, Sporen mit zahlreichen Öltropfen

olfaktorisch / organoleptisch

Geruch / Geruchsprofil

Unbedeutend, bzw. nicht vorhanden

mikroskopisch

Sporenwand

Dickwandig

chemisch

Kalilaugenreaktion / KOH

Am dunkelbraunen Stiel ist der Hasenröhrling leicht zu erkennen. Er rötet und bläut nicht.

Gattung/en:

Gyroporus

<https://www.mycopedia.ch/pilze/4266.htm>



Gyroporus castaneus

Hasenröhrling

Fungi, Dikarya, Basidiomycota, Agaricomycotina, Agaricomycetes, Agaricomycetidae, Boletales, Gyroporaceae

Siehe auch

- | | |
|-----------------------------|---|
| Imleria badia | https://www.mycopedia.ch/pilze/4427.htm |
| Porphyrellus | https://www.mycopedia.ch/pilze/1075.htm |
| Porphyrellus porphyrosporus | https://www.mycopedia.ch/pilze/6639.htm |



Gyroporus castaneus

Hasenröhrling

Fungi, Dikarya, Basidiomycota, Agaricomycotina, Agaricomycetes, Agaricomycetidae, Boletales, Gyroporaceae



Flammer, T©

1062 22.09.2012



Flammer, T©

12824 04.10.2021



Flammer, T©

1061 04.10.2021



Flammer, T©

872 28.09.2009



Gyroporus castaneus

Hasenröhrling

Fungi, Dikarya, Basidiomycota, Agaricomycotina, Agaricomycetes, Agaricomycetidae, Boletales, Gyroporaceae



Flammer, T©

871 22.09.2012

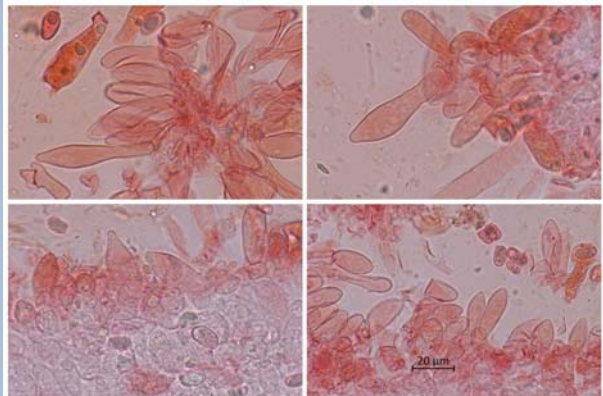


Flammer, T©

2968 22.09.2012

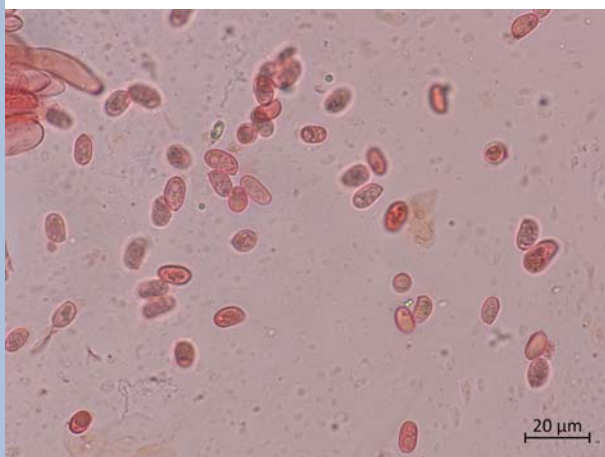
Cheilozystiden

Sporen



Flammer, T©

2973 04.10.2021



Flammer, T©

2974 04.10.2021

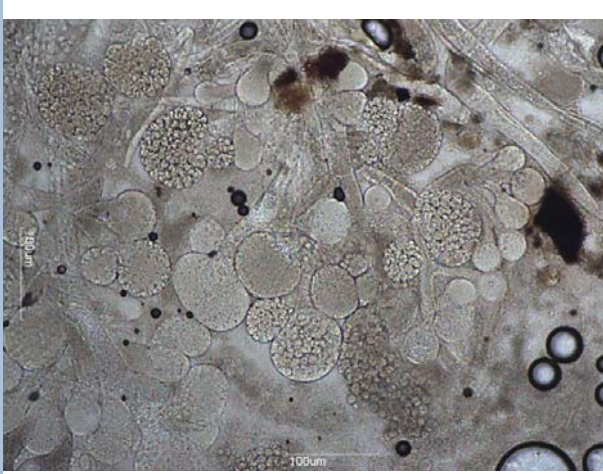


Gyroporus castaneus

Hasenröhrling

Fungi, Dikarya, Basidiomycota, Agaricomycotina, Agaricomycetes, Agaricomycetidae, Boletales, Gyroporaceae

Ein Schimmelpilz auf dem Hut des Gyroporus castaneus



Flammer, T©

2975 22.09.2012



Flammer, T©

12839 04.10.2021