



Hypholoma dispersum

Natternstieliger Schwefelkopf

Fungi, Dikarya, Basidiomycota, Agaricomycotina, Agaricomycetes, Agaricomycetidae, Agaricales, Strophariaceae

Legitimate

Quél. 1872

Aktueller Name gem. MycoDB: Hypholoma dispersum Quél., Mémoires de la Société d'Émulation de Montbéliard ser. 2, 5: 144 (1872) [MB177530]

Basionym: Agaricus dispersus Fr., Epicrisis Systematis Mycologici: 222 (1838) [MB456832]

Obligate Synonyme:

Naematoloma dispersum (Fr.) P. Karst., Bidrag till Kännedom av Finlands Natur och Folk 32: 496 (1880) [MB521835]

Geophila dispersa (Quél.) Quél., Enchiridion Fungorum in Europa media et praesertim in Gallia Vigentium: 113 (1886) [MB493610]

Dryophila dispersa (Quél.) Quél., Flore mycologique de la France et des pays limitrophes: 153 (1888) [MB493167]

Taxonomische Synonyme:

Agaricus marginatus Pers., Annalen der Botanik (Usteri) 15: 11 (1795) [MB143841]

Hypholoma marginatum J. Schröt., Kryptogamen-Flora von Schlesien 3.1 (33-40): 571 (1885) [MB414584]

Psilocybe marginata (J. Schröt.) Noordel., Persoonia 16 (1): 129 (1995) [MB414028]

Agaricus fascicularis var. marginatus Pers., Synopsis methodica fungorum: 423 (1801) [MB263066]

Psilocybe ochraeceps Kauffman, Papers of the Michigan Academy of Sciences 5: 143 (1925) [MB272699]

Nematoloma dispersum (Quél.) P. Karst. (1879) [MB356745]

Nematoloma marginatum (J. Schröt.) Courtec. (1986) [MB129400]

Der Mooschwefelkopf ist sehr ähnlich und hat ebenfalls kleine Sporen, wächst gem. Literatur zwischen Moosen.

makroskopisch

Hutmerkmale

Glockig, hygrophan gegen den Rand ausblasend

Stielmerkmale

Mit länglichen Fasern, genattert

Lamellenfarbe

Blass-grau-beige, blauviolettlich

Oxidation / Verfärbung: Fruchtkörper, Milch, Röhren

Stiel im Alter an der Basis nach oben schwärzend

Sporenfarbe / Sporenpulver (Abwurf)

Purpur-braun, im Mikroskop mit gelblich-olivlichen Öltropfen

mikroskopisch

Sporenlänge

1. Messung: 7.0 - 8.8 x 4.1 - 5.2 µm - Q: 1.53 - 1.96 (Ø LxB: 8.0 x 4.5 ØQ:1.8 AzM: 24)

2. Messung: 7.2 - 8.9 x 4.0 - 5.2 µm - Q: 1.60 - 1.99 (Ø LxB: 8.1 x 4.4 ØQ:1.8 AzM: 23)

Sporenmerkmale

Mit deutlichem Keimporus

Sporenwand

Dickwandig, Wand gelblich in Mikroskop

Hutdeckschicht

Schmale Hyphen mit Schnallen und darunter ovale grosse breitovale, gelbliche und fein marmorierte Hyphen

Zystidenform

Cheilozystiden lageniform bis teilweise etwas spindelig. Zahlreiche Chrysozystiden und Pleurozystiden.

Gattung/en:

Hypholoma

<https://www.mycopedia.ch/pilze/1040.htm>



Hypholoma dispersum

Natternstieliger Schwefelkopf

Fungi, Dikarya, Basidiomycota, Agaricomycotina, Agaricomycetes, Agaricomycetidae, Agaricales, Strophariaceae



Flammer, T©

16054 08.10.2023



Flammer, T©

16053 08.10.2023



Flammer, T©

5683 24.10.2021



Flammer, T©

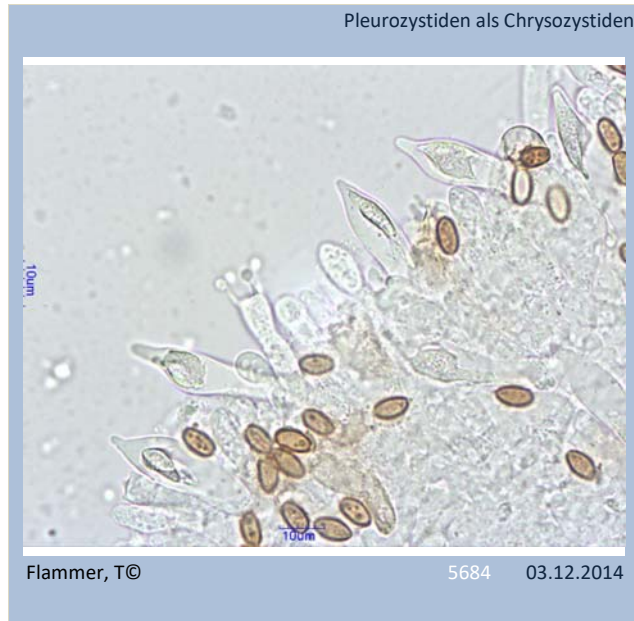
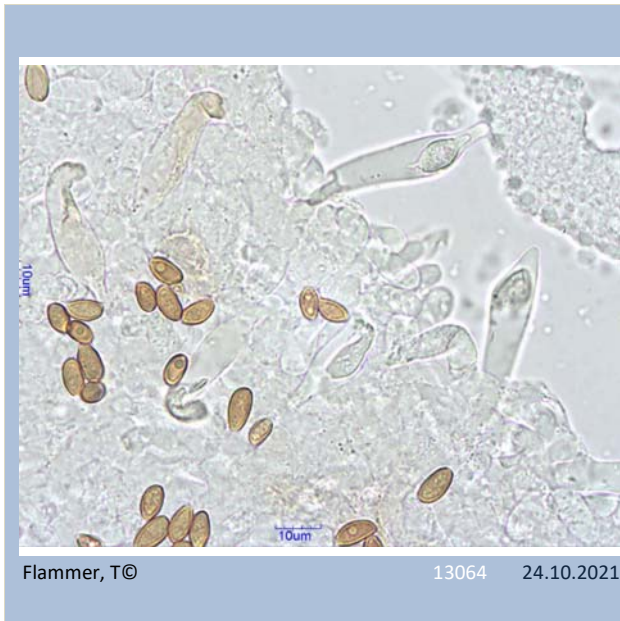
16462 12.11.2023



Hypholoma dispersum

Natternstieliger Schwefelkopf

Fungi, Dikarya, Basidiomycota, Agaricomycotina, Agaricomycetes, Agaricomycetidae, Agaricales, Strophariaceae



HDS

