

**Inocybe terrifera cf**

Fungi, Dikarya, Basidiomycota, Agaricomycotina, Agaricomycetes, Agaricomycetidae, Agaricales, Inocybaceae

Legitimate Kühner 1955

Aktueller Name gem. MycoDB: Inocybe terrifera Kühner, Bulletin de la Société des Naturalistes d Oyonnax 9 (suppl.): 6 (1955) [MB282704]

Taxonomische Synonyme:

Inocybe terrifera Kühner, Flore Analytique des Champignons Supérieurs: 223 (1953) [MB542192]

Inocybe terrifera var. terrifera (1955) [MB631765]

makroskopisch

Fruchtkörper / Habitus / Wachstumsform

Äusserst kräftig, bis 70 mm, einer der kräftigsten Risspilze, Fleisch weiss

Hutmerkmale

Im Zentrum etwas dunkler, gegen Rand beige

Stielmerkmale

Kurzstielig bis 50 mm, Dicke bis 20 mm, mit Knolle

Lamellenfarbe

Graue Lamellen

Sporenfarbe / Sporenpulver (Abwurf)

Braun-gelb

olfaktorisch / organoleptisch

Geruch / Geruchsprofil

Spermatisch

Geschmack

Wie Geruch spermatisch

mikroskopisch

Sporenmasse

9,5-10,5(11) x 6-6,5 µm

Sporenmerkmale

Dickwandig

Zystidenform

Flaschenförmig, mit und ohne Kristallen, wobei die Zystiden mit Kristallen viel zahlreicher sind

chemisch

Kalilaugenreaktion / KOH

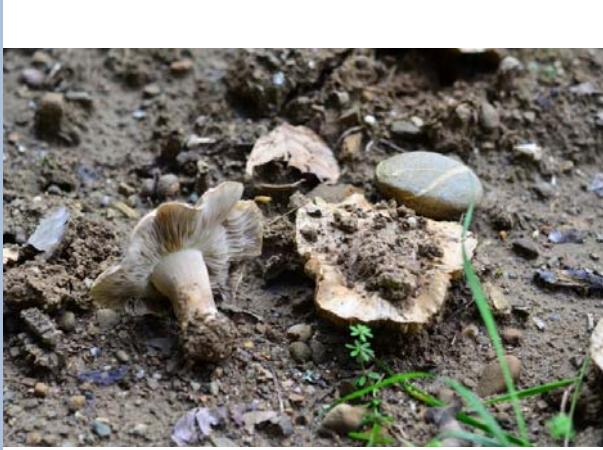
Nach ein paar Minuten auf Fleisch deutlich rötend und so bleibend

Gattung/en:Inocybe <https://www.mycopedia.ch/pilze/1041.htm>**Links**Inocybe terrifera - inocybe.org <https://www.inocybe.org/genus-inocybe-glattsporer/terrifera/>**Siehe auch**Inocybe splendens <https://www.mycopedia.ch/pilze/5847.htm>



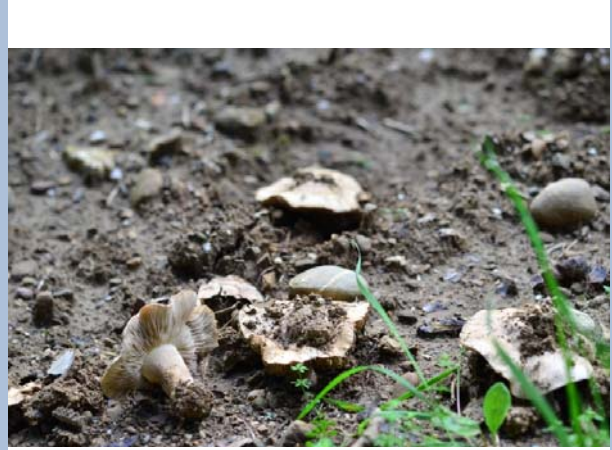
Inocybe terrifera cf

Fungi, Dikarya, Basidiomycota, Agaricomycotina, Agaricomycetes, Agaricomycetidae, Agaricales, Inocybaceae



Flammer, T©

2895 15.09.2012



Flammer, T©

2894 15.09.2012



Flammer, T©

2896 15.09.2012



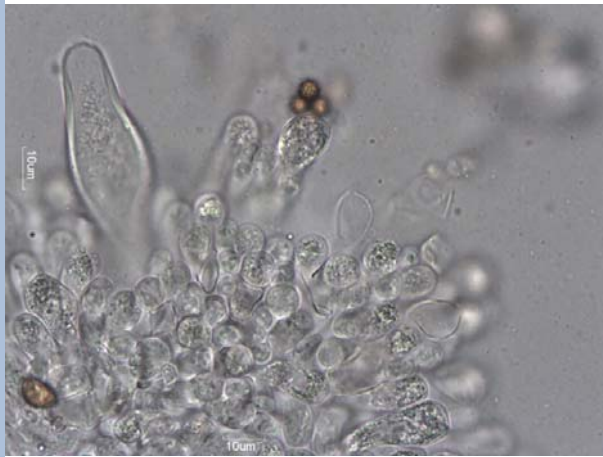
Flammer, T©

2897 15.09.2012



Inocybe terrifera cf

Fungi, Dikarya, Basidiomycota, Agaricomycotina, Agaricomycetes, Agaricomycetidae, Agaricales, Inocybaceae



Flammer, T©

2898 15.09.2012



Flammer, T©

2899 15.09.2012

Reaktion KOH3%
Querschnitt



Flammer, T©

2901 15.09.2012



Flammer, T©

2917 15.09.2012