



Irpex lacteus

Milchweisser Eggenpilz

Fungi, Dikarya, Basidiomycota, Agaricomycotina, Agaricomycetes, Polyporales, Phanerochaetaceae

Legitimate

(Fr.) Fr. 1828

Aktueller Name gem. MycoDB: Irpex lacteus (Fr.) Fr., Elenchus Fungorum 1: 145 (1828) [MB177211]

Basionym: Sistotrema lacteum Fr., Observationes mycologicae 2: 266 (1818) [MB440434]

Obligate Synonyme:

Trametes lactea (Fr.) Pilát, Atlas Champ. Eur., Polypor., B: 322 (1939) [MB190222]

Hirschioporus lacteus (Fr.) Teng, Zhong Guo De Zhen Jun [Fungi of China]: 761 (1963) [MB331989]

Hydnum lacteum (Fr.) Fr., Systema Mycologicum 1: 412 (1821) [MB452515]

Irpiciporus lacteus (Fr.) Murrill, North American Flora 9 (1): 15 (1907) [MB440036]

Xylodon lacteus (Fr.) Kuntze, Revisio generum plantarum 3 (3): 541 (1898) [MB472128]

Coriolus lacteus (Fr.) Pat., Essai taxonomique sur les familles et les genres des Hyménomycètes: 94 (1900) [MB468900]

Steccherinum lacteum (Fr.) Krieglst., Beiträge zur Kenntnis der Pilze Mitteleuropas 12: 46 (1999) [MB460193]

Taxonomische Synonyme:

Polyporus chartaceus Berk. & M.A. Curtis, Hooker s Journal of Botany and Kew Garden Miscellany 1: 103 (1849) [MB472482]

Polystictus chartaceus (Berk. & M.A. Curtis) Cooke, Grevillea 14 (71): 84 (1886) [MB172378]

Microporus chartaceus (Berk. & M.A. Curtis) Kuntze, Revisio generum plantarum 3 (3): 495 (1898) [MB469992]

Daedalea diabolica Speg., Boletín de la Academia Nacional de Ciencias en Córdoba 11 (4): 441 (1889) [MB182602]

Irpex diabolicus (Speg.) Bres., Boletín de la Academia Nacional de Ciencias en Córdoba 23 (3-4): 428 (1918) [MB469614]

Poria cincinnati Berk. ex Cooke, Grevillea 15 (73): 27 (1886) [MB179897]

Boletus tulipiferae Schwein., Schriften der Naturforschenden Gesellschaft zu Leipzig 1: 99 (1822) [MB468338]

Polyporus tulipiferae (Schwein.) Overh., Wash. Univ. Stud.: 29 (1915) [MB123507]

Irpiciporus tulipiferae (Schwein.) Murrill, Bulletin of the Torrey Botanical Club 32 (9): 472 (1905) [MB469620]

Coriolus tulipiferae (Schwein.) Pat., Essai taxonomique sur les familles et les genres des Hyménomycètes: 94 (1900) [MB468919]

Polystictus tulipiferae (Schwein.) Cooke (1886) [MB472959]

Poria tulipiferae (Schwein.) Sacc., Sylloge Fungorum 6: 312 (1888) [MB195846]

Irpex tulipiferae (Schwein.) Schwein., Transactions of the American Philosophical Society 4 (2): 164 (1832) [MB158598]

Polyporus corticola f. tulipiferae (Schwein.) Fr., Elenchus Fungorum 1: 124 (1828) [MB497015]

Irpex bresadolae Schulzer, Hedwigia 24 (4): 146 (1885) [MB173283]

Polystictus bresadolae (Schulzer) Sacc., Sylloge Fungorum 6: 257 (1888) [MB152206]

Xylodon bresadolae (Schulzer) Kuntze, Revisio generum plantarum 3 (3): 541 (1898) [MB472091]

Irpex hirsutus Kalchbr., Ertekezések a Természettudományi Köréből Magyar Tudományos Akadémia 8: 17 (1878) [MB161314]

Xylodon hirsutus (Kalchbr.) Kuntze, Revisio generum plantarum 3 (3): 541 (1898) [MB472124]

Irpex pallescens Fr., Ep

Irpex lacteus, der meist resupinat oder semipileat auf abgestorbenem Laubholz wächst lässt sich aufgrund seines irpicoiden Hymenophor gut eingrenzen. Mikroskopisch sind die inkrustierten und sehr zahlreichen inkrustierten Hyphenenden sowie die relativ kleinen Sporen eindeutige Bestimmungsmerkmale.

makroskopisch

Fruchtkörper / Habitus / Wachstumsform

Semipileat, resupinat - effuso-reflex

mikroskopisch

Sporenlänge

5-6 µm

Sporenform

Zylindrisch-elliptisch, vereinzelt schwach allantoid

Hyphen / Hyphensystem

Hyphenende sehen aus wie Lamprozystiden. Sie sind stark inkrustiert.

Gattung/en:

Irpex

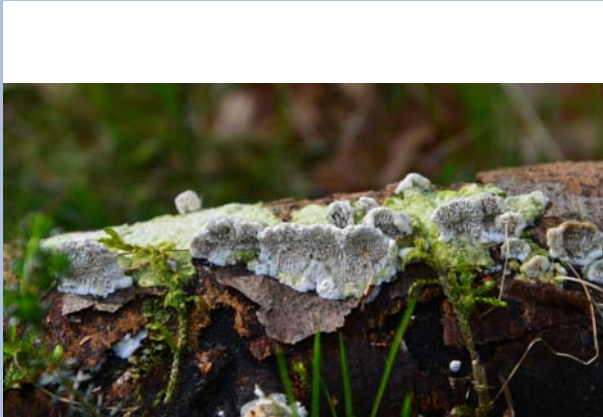
<https://www.mycopedia.ch/pilze/7578.htm>



Irpex lacteus

Milchweisser Eggenpilz

Fungi, Dikarya, Basidiomycota, Agaricomycotina, Agaricomycetes, Polyporales, Phanerochaetaceae



Flammer, T©

7320 19.05.2018



Flammer, T©

5446 02.11.2014

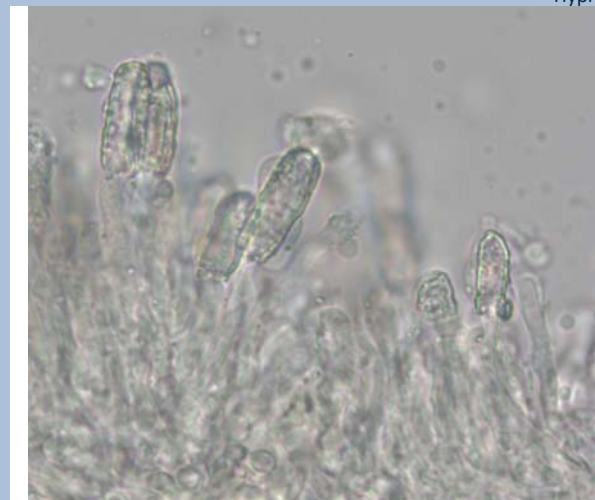
resupinat wachsend

Inkrustierte Hyphenenden
Hyphen



Flammer, T©

7847 19.05.2018



Flammer, T©

7848 19.05.2018



Irpex lacteus

Milchweisser Eggenpilz

Fungi, Dikarya, Basidiomycota, Agaricomycotina, Agaricomycetes, Polyporales, Phanerochaetaceae

