



## Lactarius albocarneus

## Klebriger Milchling, Graublasser Milchling

Fungi, Dikarya, Basidiomycota, Agaricomycotina, Agaricomycetes, Russulales, Russulaceae

Legitimate

Britzelm. 1895

Aktueller Name gem. MycoDB: Lactarius albocarneus Britzelm., Botanisches Centralblatt 62 (10): 309 (1895) [MB216232]

Taxonomische Synonyme: Lactifluus albocarneus (Britzelm.) Kuntze, Revisio generum plantarum 3 (3): 489 (1898) [MB526863]

Es gibt einige sehr ähnliche blasse Milchlinge:

- Lactarius musteus, der Heidemilchling, welcher eher in höheren Lagen zu finden ist und
- Lactarius pallidus, welcher wesentlich weniger schleimig ist

makroskopisch

**Fruchtkörper / Habitus / Wachstumsform**

Stark schleimig

**Fruchtkörperfarbe / Farbspektrum**

Blass gelb-orange

mikroskopisch

**Sporenmembran, Oberfläche, Skulptur**

Mit ausgeprägten Gräten

**Gattung/en:**Lactarius <https://www.mycopedia.ch/pilze/1044.htm>**Siehe auch**Lactarius pallidus <https://www.mycopedia.ch/pilze/10233.htm>



Lactarius albocarneus

Klebriger Milchling, Graublasser Milchling

Fungi, Dikarya, Basidiomycota, Agaricomycotina, Agaricomycetes, Russulales, Russulaceae



Flammer, T©

10059 10.10.2019



Flammer, T©

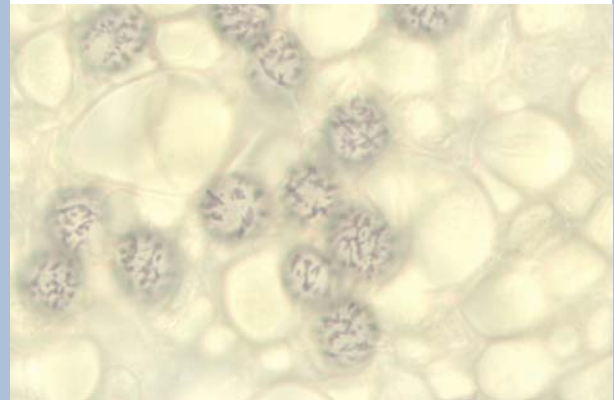
3253 11.10.2012

Sporen



Flammer, T©

10060 10.10.2019



Flammer, T©

1111 22.12.2020