



## Lactarius intermedius

## Grubiger Weisstannenmilchling

Fungi, Dikarya, Basidiomycota, Agaricomycotina, Agaricomycetes, Russulales, Russulaceae

Legitimate Krombh. ex Berk. &amp; Broome 1881

Aktueller Name gem. MycoDB: Lactarius intermedius Krombh. ex Berk. & Broome, Annals and Magazine of Natural History 7: 128 (1881) [MB220488]

Taxonomische Synonyme:

Agaricus intermedius Krombh., Naturgetreue Abbildungen und Beschreibungen der Schwämme 8: 11, t. 58:11-13 (1843) [MB184117]

Lactarius cilicioides subsp. intermedius Krombh. ex Sacc., Sylloge Fungorum 5: 425 (1887) [MB137669]

Lactarius citriolens var. intermedius (Krombh. ex Kuntze) Krieglst., Beiträge zur Kenntnis der Pilze Mitteleuropas 12: 52 (1999) [MB459443]

Lactifluus intermedius Krombh. ex Kuntze, Revisio generum plantarum 3 (3): 857 (1891) [MB229443]

Fund bei Weisstanne auf ca. 1000 m Höhe

makroskopisch

**Milchfarbe**

Weiss und sofort schwefelgelb gilbend

**Oxidation / Verfärbung: Fruchtkörper, Milch, Röhren**

Milch gilbend

olfaktorisch / organoleptisch

**Geschmack**

Bitterlich und scharf

botanisch / ökologisch

**Standort**

Abies

mikroskopisch

**Sporenmembran, Oberfläche, Skulptur**

Netzig

**Gattung/en:**

Lactarius <https://www.mycopedia.ch/pilze/1044.htm>

**Siehe auch**

Lactarius scrobiculatus <https://www.mycopedia.ch/pilze/4443.htm>



Lactarius intermedius

Grubiger Weisstannenmilchling

Fungi, Dikarya, Basidiomycota, Agaricomycotina, Agaricomycetes, Russulales, Russulaceae



Flammer, T©

7964 25.07.2018



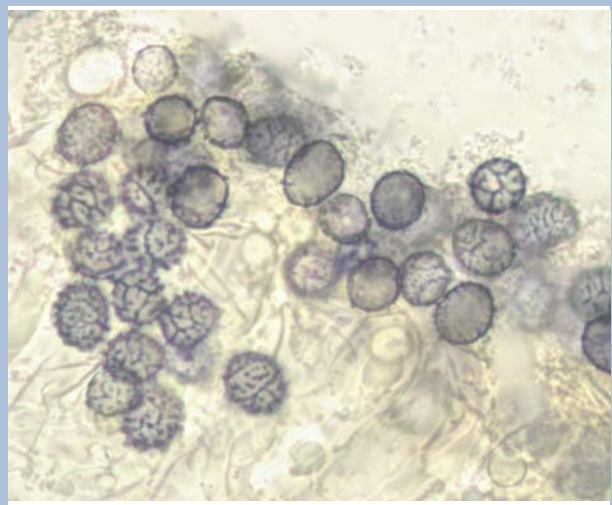
Flammer, T©

7963 25.07.2018



Flammer, T©

7966 25.07.2018



Flammer, T©

7965 25.07.2018