



Lactarius scrobiculatus

Grubiger Milchling

Fungi, Dikarya, Basidiomycota, Agaricomycotina, Agaricomycetes, Russulales, Russulaceae

Legitimate

(Scop.) Fr. 1838

Aktueller Name gem. MycoDB: Lactarius scrobiculatus (Scop.) Fr., Epicrisis Systematis Mycologici: 334 (1838) [MB196637]

Basionym: Agaricus scrobiculatus Scop., Flora carniolica 2: 450, no 1551 (1772) [MB234749]

Obligate Synonyme:

Agaricus intermedius Fr., Observationes mycologicae 1: 57 (1815) [MB461708]

Lactifluus scrobiculatus (Scop.) Kuntze, Revisio generum plantarum 3 (3): 857 (1891) [MB230888]

Galorrheus scrobiculatus (Scop.) P. Kumm., Der Führer in die Pilzkunde: 125 (1871) [MB507858]

Verwechslung ist mit Lactarius zonarius, welcher jedoch eine weiss bleibende Milch hat.
Ebenfalls ist eine Verwechslung mit Lactarius leonis möglich, ebenfalls mit weisser ins schwefelgelb verfärbender Milch, welcher aber netzartige Sporen und einen nicht gezonten Hut aufweist.

makroskopisch

Fruchtkörperfarbe / Farbspektrum

Gelb-orange

Hutmerkmale

Grubig

Stielmerkmale

Grubig

Milchfarbe

Weiss, sofort schwefelgelb verfärbend

olfaktorisch / organoleptisch

Geschmack

Scharf

botanisch / ökologisch

Standort

Fichtenwald, Mischwald

mikroskopisch

Sporenmerkmale

Nicht netzartig ornamentiert im Gegensatz zu Lactarius leonis

Gattung/en:Lactarius <https://www.mycopedia.ch/pilze/1044.htm>**Siehe auch**Lactarius leonis <https://www.mycopedia.ch/pilze/8448.htm>Lactarius intermedius <https://www.mycopedia.ch/pilze/9234.htm>Lactarius zonarius <https://www.mycopedia.ch/pilze/9958.htm>



Lactarius scrobiculatus

Grubiger Milchling

Fungi, Dikarya, Basidiomycota, Agaricomycotina, Agaricomycetes, Russulales, Russulaceae

grubiger Stiel



Flammer, T©

3052 23.09.2012



Flammer, T©

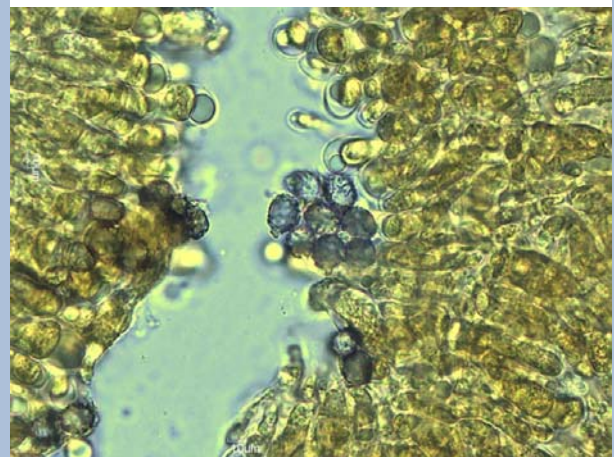
15871 28.09.2023

Sporen flügelig aber ohne verbundenes Netz bzw. nicht netzförmig



Flammer, T©

3343 10.09.2019



Flammer, T©

1746 03.11.2012



Lactarius scrobiculatus

Grubiger Milchling

Fungi, Dikarya, Basidiomycota, Agaricomycotina, Agaricomycetes, Russulales, Russulaceae

Milch sofort schwefelgelb



Flammer, T©

6169 29.10.2023



Flammer, T©

16293 29.10.2023