



Leucogyrophana mollusca

Kiefern-Fältling, Sklerotien-Hausschwamm

Fungi, Dikarya, Basidiomycota, Agaricomycotina, Agaricomycetes, Agaricomycetidae, Boletales, Hygrophoropsidaceae

Legitimate

(Fr.) Pouzar 1958

Aktueller Name gem. MycoDB: Leucogyrophana mollusca (Fr.) Pouzar, Česká Mykol. 12 (1): 32 (1958) [MB299736]

Basionym: Merulius molluscus Fr., Systema Mycologicum 1: 329 (1821) [MB150810]

Obligate Synonyme:

Serpula mollusca (Fr.) P. Karst., Bidrag till Kännedom av Finlands Natur och Folk 48: 344 (1889) [MB100283]

Xylomyzon molluscum (Fr.) Pers., Mycologia Europaea 2: 30 (1825) [MB440791]

Sesia mollusca (Fr.) Kuntze, Revisio generum plantarum 2: 870 (1891) [MB471625]

Taxonomische Synonyme:

Merulius laeticolor Berk. & Broome, Annals and Magazine of Natural History 1: 23 (1878) [MB172033]

Sesia laeticolor (Berk. & Broome) Kuntze, Revisio generum plantarum 2: 870 (1891) [MB471622]

Merulius aureus var. laeticolor (Berk. & Broome) QuéL., Enchiridion Fungorum in Europa media et praesertim in Gallia Vigentium: 86 (1886) [MB469875]

Xylomyzon paucirugum Pers., Mycologia Europaea 2: 33 (1825) [MB440792]

Merulius paucirugus (Pers.) Duby, Botanicon gallicum 2: 796 (1830) [MB183672]

Merulius aurantiacus Peck, Annual Report on the New York State Museum of Natural History 38: 93 (1885) [MB473555]

Merulius subaurantiacus Peck, Annual Report on the New York State Museum of Natural History 38: 93 (1885) [MB205544]

Merulius molluscus Fr. (1821) [MB451983]

Dieser Pilz verursacht Weissfäule und kann an Holzgebäuden Schäden anrichten.

makroskopisch

Fruchtkörper / Habitus / Wachstumsform

Resupinat

Substrat

Kiefernholz, Bauholz

Hymenium

Meruloid, faltig, mit weisem fädig-fransigem Rand

mikroskopisch

Sporenmasse

6.1 - 7.7 x 3.9 - 4.9 µm - Q: 1.37 - 1.73 (Ø LxB: 6.9 x 4.5 ØQ:1.5 AzM: 10)

Sporenform

Elliptisch - breitelliptisch

chemisch

Melzers-Reagenz

Dextrinoide Sporen

Varia

Bestimmt nach

Fungi of Temperate Europe - Thomas Lassø; Jens H Petersen 978-0-691-18037-3

Verursacht / verantwortlich für das folgende Syndrom:<https://www.mycopedia.ch/pilze/0.htm>**Gattung/en:**

Leucogyrophana

<https://www.mycopedia.ch/pilze/7604.htm>**Links**

Grundlagen zu Unterscheidungsmerkmalen von Hausfäulepilzen

<https://www.goldgruber.eu/0uploads/dateien54.pdf>**Siehe auch**

Serpula

<https://www.mycopedia.ch/pilze/7605.htm>



Leucogyrophana mollusca

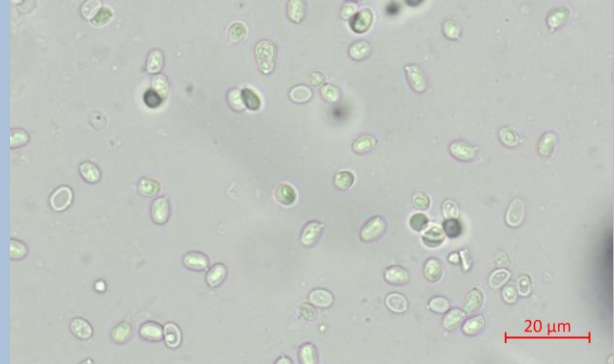
Kiefern-Fältling, Sklerotien-Hausschwamm

Fungi, Dikarya, Basidiomycota, Agaricomycotina, Agaricomycetes, Agaricomycetidae, Boletales, Hygrophoropsidaceae



Flammer, T©

16568 26.11.2023



Flammer, T©

16569 26.11.2023