



Leucopaxillus giganteus

Riesentrichterling

Fungi, Dikarya, Basidiomycota, Agaricomycotina, Agaricomycetes, Agaricomycetidae, Agaricales, Tricholomataceae

Legitimate (Sowerby) Singer 1938

Aktueller Name gem. MycoDB: Leucopaxillus giganteus (Sowerby) Singer, Botanicheskie Materialy Otdela Sporovyh Rastenij Botanicheskogo Instituti Imeni V.L. Komarova 4 (10-12): 8 (1938) [MB283342]

Basionym: Agaricus giganteus Sowerby, Coloured Figures of English Fungi 4: pl. 420, t. 420 (1809) [MB221740]

Obligate Synonyme:

Clitocybe gigantea (Sowerby) Qué., Mémoires de la Société d'Émulation de Montbéliard ser. 2, 5: 88 (1872) [MB265959]

Aspropaxillus giganteus (Sowerby) Kühner & Maire, Bulletin de la Société Mycologique de France 50: 13 (1934) [MB265972]

Paxillus giganteus (Sowerby) Fr., Hymenomycetes europaei: 401 (1874) [MB185382]

Omphalia geotropa var. gigantea (Sowerby) Qué., Enchiridion Fungorum in Europa media et praesertim in Gallia Vigentium: 23 (1886) [MB500435]

Dieser Pilz kann sehr stattliche Fruchtkörper finden. Die Farbskala liegt zwischen weiss, schmutzigweiss bis hellbraun. Typisch sind seine amyloiden Sporen, welche ihn gut identifizieren lassen. Makroskopisch fällt er durch einen kurzen Stiel, eingestehende Lamellen und in älterem Zustand eine flatter-welligen Hutrand auf.

makroskopisch

Fruchtkörper / Habitus / Wachstumsform

Gross bis 30 cm, trichterförmig, feinfilzig, oft in Hexenringen in höheren Lagen wachsend

Hutfarbe

Schmutzigweiss bis hellocker

Lamellenmerkmale

Leicht ablösbar

Sporenfarbe / Sporenpulver (Abwurf)

Weiss

olfaktorisch / organoleptisch

Geruch / Geruchsprofil

Schwach mehligartig

botanisch / ökologisch

Vorkommen / Häufigkeit / Saison

Eher in höheren Lagen

mikroskopisch

Sporenform

Elliptisch

Sporenmembran, Oberfläche, Skulptur

Glatt

chemisch

Melzers-Reagenz

Jod Sporen positiv (amyloid)

Kalilaugenreaktion / KOH

Im Gegensatz zu Lyophyllum connatum negativ

kulinarisch

Essbarkeit / Speisewert (ohne Gewähr)

Speisepilz

Gattung/en:

Leucopaxillus <https://www.mycopedia.ch/pilze/3803.htm>

Siehe auch

Infundibulicybe geotropa <https://www.mycopedia.ch/pilze/4703.htm>

Leucocybe connata <https://www.mycopedia.ch/pilze/4092.htm>



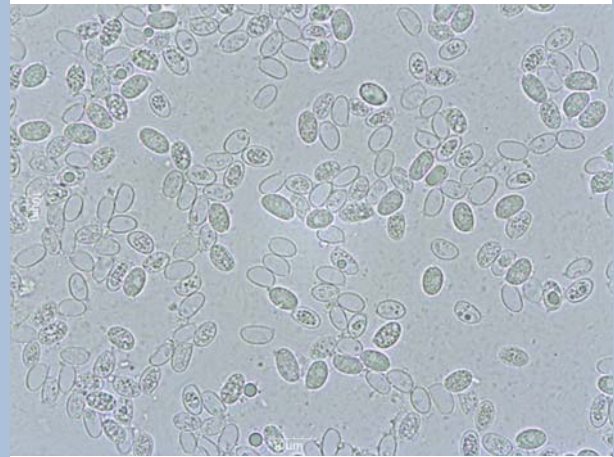
Leucopaxillus giganteus

Riesentrichterling

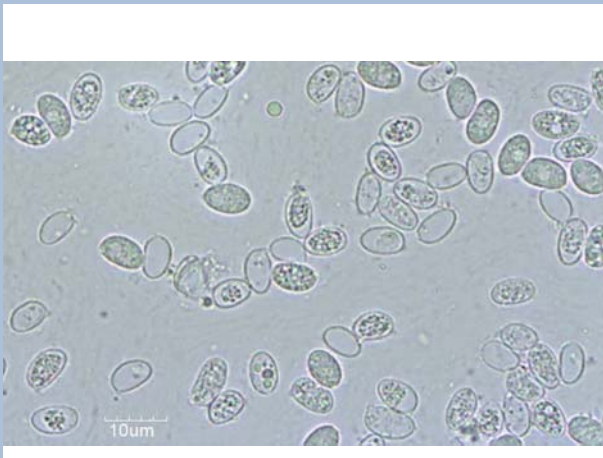
Fungi, Dikarya, Basidiomycota, Agaricomycotina, Agaricomycetes, Agaricomycetidae, Agaricales, Tricholomataceae



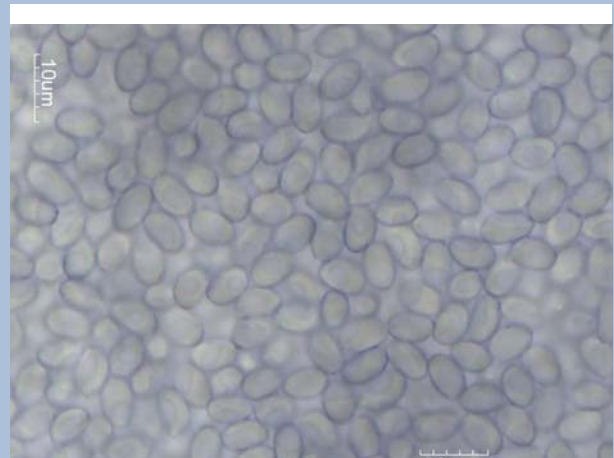
Flammer, T© 5036 23.08.2014
Berigerranden



Flammer, T© 5049 24.08.2014
Berigerranden



Flammer, T© 5050 24.08.2014
Berigerranden



Flammer, T© 5056 24.08.2014
Berigerranden



Leucopaxillus giganteus

Riesentrichterling

Fungi, Dikarya, Basidiomycota, Agaricomycotina, Agaricomycetes, Agaricomycetidae, Agaricales, Tricholomataceae

