

**Melogramma campyloporum****Mondsichelsporiges Krustenscheibchen**

Fungi, Dikarya, Ascomycota, Pezizomycotina, Sordariomycetes, Sordariomycetidae, Diaporthales, Melanconidaceae

Legitimate

Fr. 1849

Aktueller Name gem. MycoDB: *Melogramma campyloporum* Fr., *Summa vegetabilium Scandinaviae* 2: 386 (1849) [MB150772]

Taxonomische Synonyme:

Hypocrea ravenelii Berk., *Grevillea* 4 (29): 14 (1875) [MB167801]*Broomella ravenelii* (Berk.) Sacc., *Sylloge Fungorum* 2: 558 (1883) [MB225833]

mikroskopisch

Sporenlänge

40 - 45 µm

Sporenfarbe in Wasser (Mik)

Gelb-braun

Sporenform

Sichelförmig

Sporenmerkmale

4 Segmente, 3fach septiert

Ascus

>100 bis 130 µm

Pilzporträt JPG*Melogramma campyloporum* 01https://www.mycopedia.ch/pilze/collagen/melogramma_campyloporum_01.jpg*Melogramma campyloporum* 02https://www.mycopedia.ch/pilze/collagen/melogramma_campyloporum_02.jpg**Gattung/en:***Melogramma*<https://www.mycopedia.ch/pilze/8330.htm>



Melogramma campylosporum

Mondsichelsporiges Krustenscheibchen

Fungi, Dikarya, Ascomycota, Pezizomycotina, Sordariomycetes, Sordariomycetidae, Diaporthales, Melanconidaceae



Flammer, T©

11488 30.10.2020



Flammer, T©

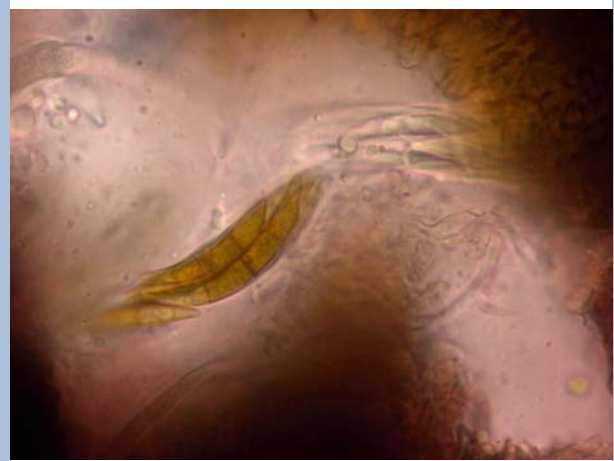
11491 30.10.2020

rosa Farbstoff vom Substrat



Flammer, T©

11490 30.10.2020



Flammer, T©

11489 30.10.2020



Melogramma campyloporum

Mondsichelsporiges Krustenscheibchen

Fungi, Dikarya, Ascomycota, Pezizomycotina, Sordariomycetes, Sordariomycetidae, Diaporthales, Melanconidaceae

