



## Mensularia nodulosus

## Knotiger Schillerporling

Fungi, Dikarya, Basidiomycota, Agaricomycotina, Agaricomycetes, Hymenochaetales, Hymenochaetaceae

Dieser primär auf Buche vorkommende Schwächeparasit ist ein Weissfäuleerzeuger. Er wächst dachziegelig verknotet und die Poren sind je nach Wachstumsform geschlitzt.  
Diese Beobachtung insofern etwas abweichend von Breitenbach & Kränzlin, etwas grössere Sporenmasse, kopfige Hyphenenden und auch fädige Zystiden vorhanden.

botanisch / ökologisch

**Standort**

Abgestorbene Buche

mikroskopisch

**Sporenmasse**

4.8 - 6.1 x 3.8 - 4.5 µm - Q: 1.19 - 1.45 (Ø LxB: 5.3 x 4.1 µm ØQ:1.3 AzM: 19)

**Sporenform**

Breit-elliptisch

**Sporenmerkmale**

Hyalin, vereinzelt in KOH auch etwas bräunlich

**Hyphen / Hyphensystem**

Monomitisch, bräunlich, Hyphenenden teilweise kopfig

**Setae**

Braun, nicht sehr zahlreich

Varia

**Bestimmt als**

Inonotus nodulosus

**Pilzporträt JPG**

Inonotus nodulosus 01

[https://www.mycopedia.ch/pilze/collagen/inonotus\\_nodulosus\\_01.jpg](https://www.mycopedia.ch/pilze/collagen/inonotus_nodulosus_01.jpg)

**Gattung/en:**

Mensularia

<https://www.mycopedia.ch/pilze/11723.htm>

**Siehe auch**

Amyloporia xantha

<https://www.mycopedia.ch/pilze/9903.htm>

Neoantrodia serialis

<https://www.mycopedia.ch/pilze/10329.htm>



Mensularia nodulosus

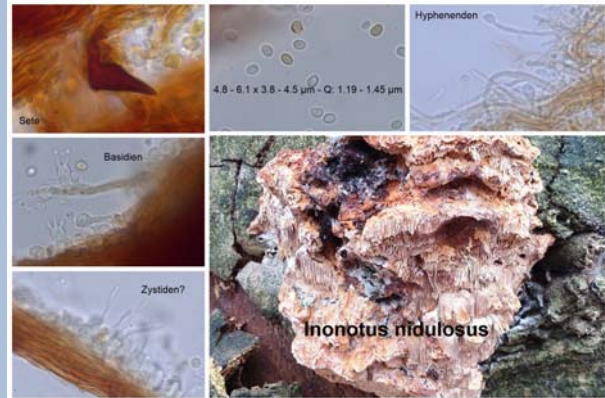
Knotiger Schillerporling

Fungi, Dikarya, Basidiomycota, Agaricomycotina, Agaricomycetes, Hymenochaetales, Hymenochaetaceae



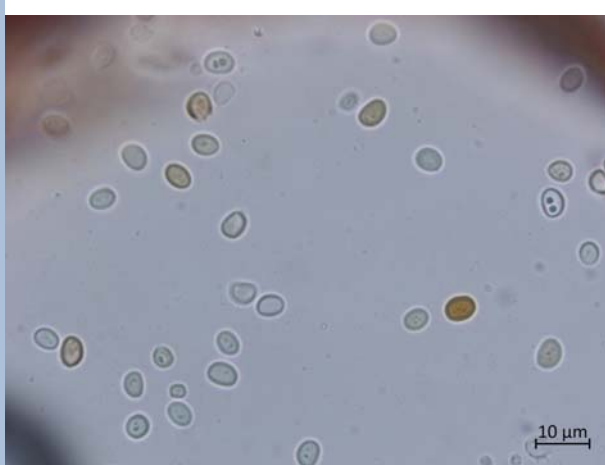
Flammer, T©

11277 20.10.2021



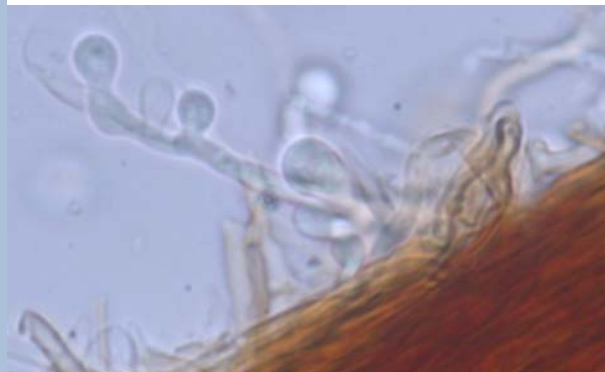
Flammer, T©

11778 05.12.2020



Flammer, T©

11773 05.12.2020



Flammer, T©

11774 05.12.2020



Mensularia nodulosus

Knotiger Schillerporling

Fungi, Dikarya, Basidiomycota, Agaricomycotina, Agaricomycetes, Hymenochaetales, Hymenochaetaceae

