



Pluteus pallescens

Blasstielliger Dachpilz

Fungi, Dikarya, Basidiomycota, Agaricomycotina, Agaricomycetes, Agaricomycetidae, Agaricales, Pluteaceae

Legitimate

P.D. Orton 1960

Aktueller Name gem. MycoDB: Pluteus romellii (Britzelm.) Lapl., Dictionnaire iconographique des Champignons superieurs: 533 (1894) [MB248908]

Basionym: Agaricus romellii Britzelm., Hymenomyceten aus Südbayern 10 (Theil VII): Leucospoi, Hyporhodii, Dermini, Melanospori, Cortinarius, Hygrophorus, Lactarius, Russula. Cantharellus, Marasmius, Panus, Lenzites, Boletus, Polyporus, Hydnei, Thelephorei, und Clavariei 10: 5 (1891) [MB455911]

Obligates Synonym: Pluteus romellii (Britzelm.) Sacc., Sylloge Fungorum 11: 44 (1895) [MB659049]

Taxonomische Synonyme:

Pluteus pallescens P.D. Orton, Transactions of the British Mycological Society 43 (2): 360 (1960) [MB337322]

Pluteus satur f. pallescens (P.D. Orton) Citérin & Eyssart., Documents Mycologiques 28 (111): 56 (1998) [MB446953]

Agaricus nanus var. lutescens Fr., Epicrisis Systematis Mycologici: 141 (1838) [MB481711]

Pluteus lutescens (Fr.) Bres., Iconographia mycologica 11: 544, t. 544:1 (1929) [MB120822]

Pluteus nanus var. lutescens (Fr.) P. Karst., Bidrag till Kännedom av Finlands Natur och Folk 32: 256 (1879) [MB139469]

Pluteus nanus subsp. lutescens (Fr.) Konrad & Maubl., Icones Selectae Fungorum 6: 55 (1937) [MB499423]

Die Runzelhütigkeit ist nicht immer gleich und oft nur mit der Lupe genau erkennbar.

makroskopisch

Substrat

Über Kalk, Lehmboden, Quercus, in einer Bollerzgrube

Hutfarbe

Rehbraun bis dunkelbraun

Hutmerkmale

Die Runzelhütigkeit ist nicht immer gleich und oft nur mit der Lupe genau erkennbar.

Auffällig an diesem Fund sind die bräunlichen Schneiden, aufgrund der zahlreichen pigmentierten Cheilozystiden. Dies ist in der Literatur nirgends beschrieben.

Stielfarbe / Rinde

Weiss

Lamellenfarbe

Rosa Lamellen, Schneiden im Alter dunkel

mikroskopisch

Hutdeckschicht

Blasige, birnenförmige braun pigmentierte Zellen

Cheilozystiden

Sackförmig, blasig

Pleurozystiden

Zum Teil dickwandig

Varia

Bemerkungen / Hinweise / Abstract

Ludwig beschreibt: Lamellenschneiden in Hutrandnähe stellenweise braun

Bestimmt nach

Ludwig Erhard, Pilzkompendium, IHW-Verlag
Pilze der Schweiz, Breitenbach J., Kränzlin F.

Gattung/en:

Pluteus <https://www.mycopedia.ch/pilze/1074.htm>

Siehe auch

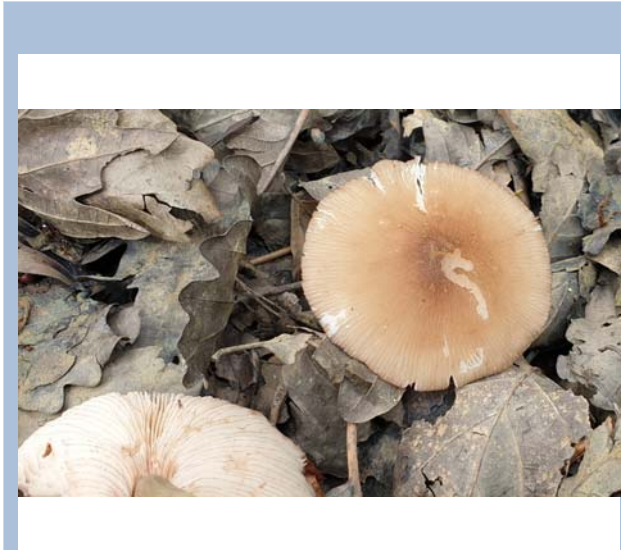
Pluteus phlebophorus <https://www.mycopedia.ch/pilze/7770.htm>



Pluteus pallescens

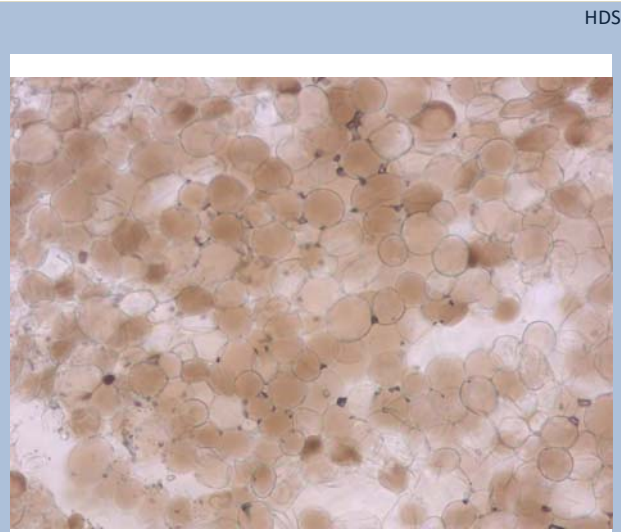
Blasstieler Dachpilz

Fungi, Dikarya, Basidiomycota, Agaricomycotina, Agaricomycetes, Agaricomycetidae, Agaricales, Pluteaceae



Flammer, T©

15471 07.08.2023

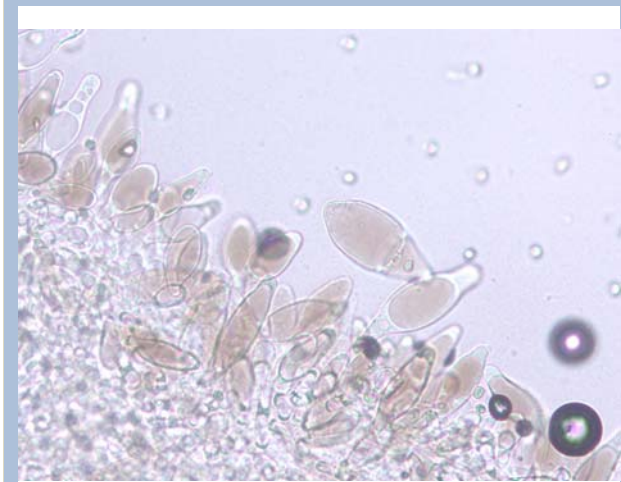


HDS

Flammer, T©

15472 07.08.2023

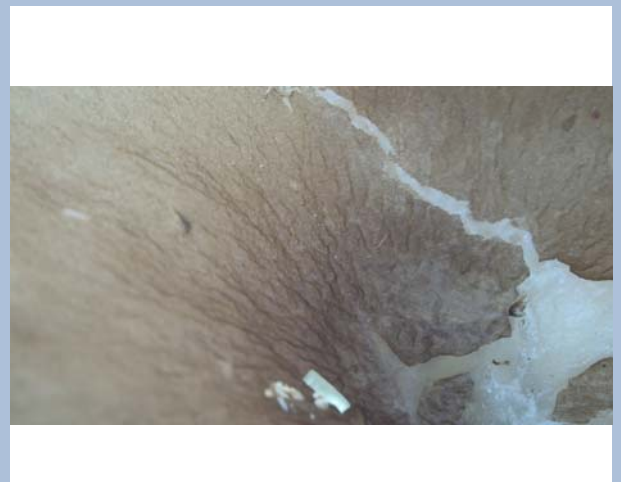
Cheilozystiden



Flammer, T©

15473 07.08.2023

Huthaut



Flammer, T©

15474 07.08.2023



Pluteus pallescens

Blasstieler Dachpilz

Fungi, Dikarya, Basidiomycota, Agaricomycotina, Agaricomycetes, Agaricomycetidae, Agaricales, Pluteaceae

Lamellenschneide bräunlich, aufgrund der dunkel pigmentierten Cheilozystiden



Flammer, T©

15475 07.08.2023