

**Psathyrella candolleana****Gelbflockiger Faserling, Behangener Faserling**

Fungi, Dikarya, Basidiomycota, Agaricomycotina, Agaricomycetes, Agaricomycetidae, Agaricales, Psathyrellaceae

Legitimate (Fr.) Maire 1937

Aktueller Name gem. MycoDB: *Candolleomyces candolleanus* (Fr.) D. Wächt. & A. Melzer, Mycol. Progr. 19 (11): 1233 (2020) [MB832265]Basionym: *Agaricus candolleanus* Fr., *Observationes mycologicae* 2: 182 (1818) [MB375171]

Obligate Synonyme:

Psathyrella candolleana (Fr.) Maire, *Mémoires de la Société des Sciences Naturelles du Maroc* 45: 112 (1937) [MB100849]*Drosophila candolleana* (Fr.) Quél., *Enchiridion Fungorum in Europa media et praesertim in Gallia Vigentium*: 115 (1886) [MB455701]*Hypholoma candolleanus* (Fr.) Quél., *Mémoires de la Société d'Émulation de Montbéliard ser. 2, 5*: 146 (1872) [MB159257]*Psathyra candolleana* (Fr.) G. Bertrand, *Bulletin de la Société Mycologique de France* 17: 278 (1901) [MB100824]*Agaricus candolleanus* Fr. (1821) [MB494585]*Psathyra candolleana* (Fr.) Singer: 339 (1936) [MB543439]*Psathyrella candolleana* (Fr.) A.H. Sm.: 41 (1941) [MB543441]*Psathyrella candolleana* (Fr.) Maire (1913) [MB543440]*Drosophila candolleana* var. *candolleana* (Fr.) Quél.: 115 (1886) [MB569785]Taxonomische Synonyme: *Agaricus violaceolamellatus* DC., *Flore française* 2: 143 (1805) [MB247466]

Dieser meist gesellig wachsende und recht häufige Faserling ist ein häufiger Vertreter in Feuchtperioden, aber man findet in vom Frühjahr bis Herbst. Blumenbeete mit Häcksel, Wegränder, Rasen mit vergrabenen Holz, man findet ihn praktisch überall.

makroskopisch

Fruchtkörper / Habitus / Wachstumsform

Brüchig, dünnfleischig, bis 5 - 6 cm gross, in Gruppen wachsend

Hutfarbe

Weiss, mit braunem Zentrum

Hutmerkmale

Hutrand behangen

Stielfarbe / Rinde

Weiss

Lamellenfarbe

Jung hellgrau

Lamellenmerkmale

Schneiden sind weiss bewimpert

Sporenfarbe / Sporenpulver (Abwurf)

Sporenpulver dunkelbraun-braun-schwarz

botanisch / ökologisch

Standort

Wiesen, Wäldern, Totholz, Strassenrändern

mikroskopisch

Sporenmasse

6.3 - 7.8 x 3.6 - 4.7 µm - Q: 1.52 - 1.97 (Ø LxB: 7.1 x 3.9 ØQ:1.8 AzM: 21)

Sporenerkmale

Mit deutlichem Keimporus und Apikulus

Varia

Bestimmt als*Psathyrella candolleana***Arten:***Psathyrella lutensis* <https://www.mycopedia.ch/pilze/9804.htm>**Gattungen:***Psathyrella* <https://www.mycopedia.ch/pilze/1076.htm>



Psathyrella candolleana

Gelbflockiger Faserling, Behangener Faserling

Fungi, Dikarya, Basidiomycota, Agaricomycotina, Agaricomycetes, Agaricomycetidae, Agaricales, Psathyrellaceae

Anspruchslos, zwischen Abfall und Bauschutt



Flammer, T©

9386 18.06.2019

Fund Valverde / Spanien



Flammer, T©

2404 11.11.2011



Flammer, T©

6819 12.04.2023



Flammer, T©

980 28.09.2009

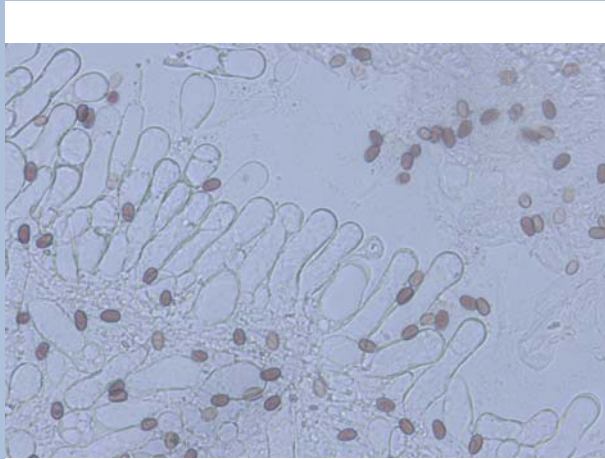


Psathyrella candolleana

Gelbflockiger Faserling, Behangener Faserling

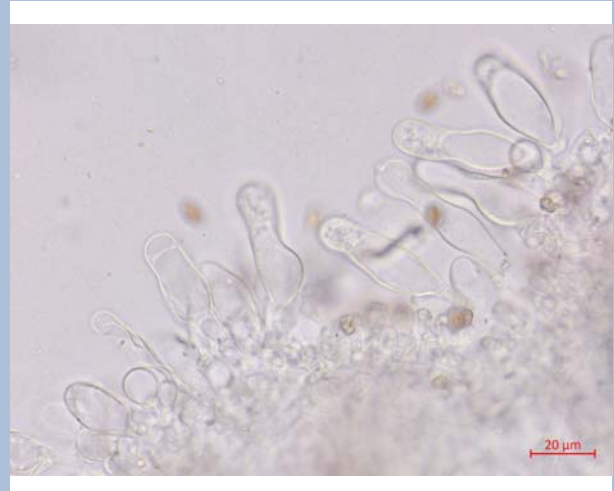
Fungi, Dikarya, Basidiomycota, Agaricomycotina, Agaricomycetes, Agaricomycetidae, Agaricales, Psathyrellaceae

Cheilozystiden



Flammer, T©

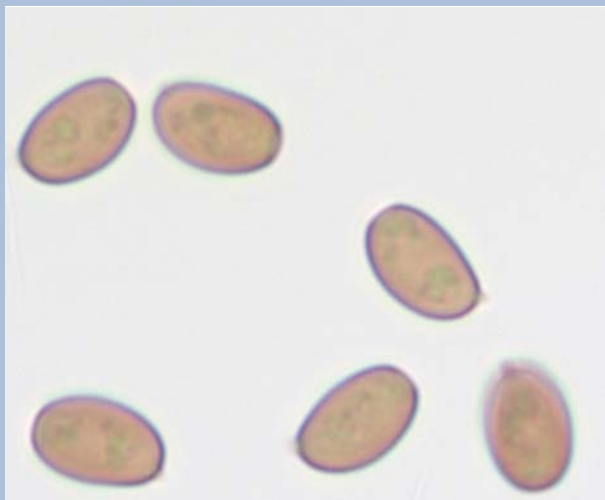
9379 17.06.2019



Flammer, T©

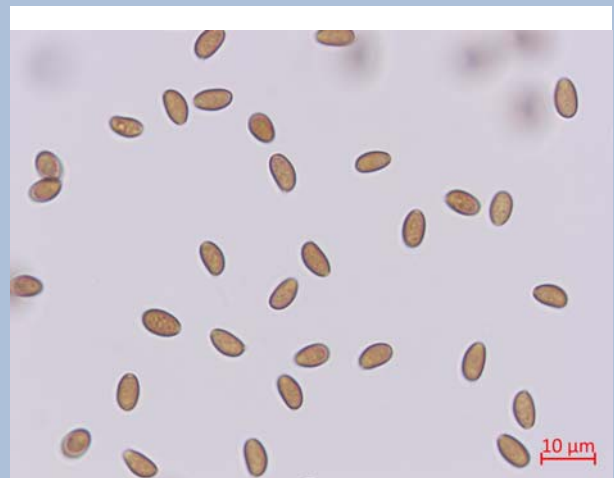
13671 14.06.2022

Sporen



Flammer, T©

6822 19.08.2017



Flammer, T©

13670 14.06.2022