



Psathyrella typhae

Halmfaserling, Schilfmürbling

Fungi, Dikarya, Basidiomycota, Agaricomycotina, Agaricomycetes, Agaricomycetidae, Agaricales, Psathyrellaceae

Legitimate (Kalchbr.) A. Pearson & Dennis 1948

Aktueller Name gem. MycoDB: *Candolleomyces typhae* (Kalchbr.) D. Wächt. & A. Melzer, *Mycological Progress* 19 (11): 1234 (2020) [MB832285]Basionym: *Agaricus typhae* Kalchbr., *Fungi Europaei exsiccati* Cent. 4: no. 366 (1861) [MB456829]

Obligate Synonyme:

Psathyrella typhae (Kalchbr.) A. Pearson & Dennis, *Transactions of the British Mycological Society* 31 (3-4): 185 (1948) [MB282859]*Psathyrella typhae* var. *typhae* (Kalchbr.) A. Pearson & Dennis, *Transactions of the British Mycological Society* 31 (3-4): 185 (1948) [MB416879]*Psathyra typhae* (Kalchbr.) Sacc., *Sylloge Fungorum* 5: 1067 (1887) [MB182956]*Drosophila typhae* (Kalchbr.) Romagn., *Bull. Soc. Linn. Lyon*: 51 (1944) [MB297024]*Pilosace typhae* (Kalchbr.) Kuntze, *Revisio generum plantarum* 3 (3): 504 (1898) [MB527510]Taxonomische Synonyme: *Psathyra typhae* var. *iridis* Boud., *Bulletin de la Société Mycologique de France* 13 (1): 13 (1897) [MB183132]

makroskopisch

Fruchtkörper / Habitus / Wachstumsform

1 bis 2 cm

botanisch / ökologisch

Standort

An verrottenden Halmen von Rohrkolben, wächst immer wenige cm über dem Wasser.

Vorkommen / Häufigkeit / Saison

Sehr selten

Varia

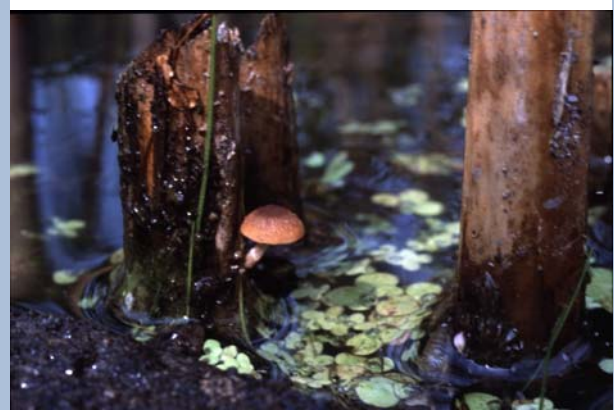
Bemerkungen / Hinweise / AbstractDieser Fund wurde auf *Typha angustifolia*, d.h. dem schmalblättrigen Rohrkolben**Bestimmt als***Psathyrella typhae***Gattung/en:**

Psathyrella

<https://www.mycopedia.ch/pilze/1076.htm>

Waldvogel, Fred

11328 23.10.2020



Waldvogel, Fred

11330 23.10.2020