



Ramaria flava cf

Gelbe Koralle, Schwefelgelbe Koralle

Fungi, Dikarya, Basidiomycota, Agaricomycotina, Agaricomycetes, Phallomycetidae, Gomphales, Gomphaceae

Legitimate (Schaeff.) Quél. 1888

Aktueller Name gem. MycoDB: Ramaria flava (Schaeff.) Quél., Flore mycologique de la France et des pays limitrophes: 466 (1888) [MB356923]

Basionym: Clavaria flava Schaeff., Fungorum qui in Bavaria et Palatinatu circa Ratisbonam nascuntur Icones 4: 118, pl. 175 (1774) [MB241472]

Obligates Synonym: Corallium flavum (Schaeff.) G. Hahn, Der Pilzsammler: 72 (1883) [MB495670]

Taxonomische Synonyme: Coralloides flavus Tourn. ex Battarra, Fungorum Agri Ariminensis Historia: 22 (1755) [MB468869]

Für Ramaria flava sind diese Sporen nur sehr schwach ornamentiert. Gem. Breitenbach Kränzlin passt Ramaria obtusissima am ehesten.

Diese Koralle lässt sich mikroskopisch von Ramaria schildii (mit glatten Sporen) durch ihre leicht ornamentierten Sporen abgrenzen. Es ist jedoch nötig, ein Sporenpräparat mit Baumwollblau anzufertigen, da in Wasser die Sporen eher glatt wirken. Sie ist in den Spitzen bitterlich und die Spitzen werden mit dem Alter etwas weinrötlich.

olfaktorisch / organoleptisch

Geschmack

Bitter in den Astenden

botanisch / ökologisch

Standort

Mischwald, Kiefer, Buche

mikroskopisch

Sporenlänge

11 - 14 (15) µm

Sporenform

Walzenförmig, spindelig

Sporenmembran, Oberfläche, Skulptur

Die Sporen wirken fast glatt, aber mit Baumwollblau werden die feinen Ornamentierungen sichtbar.

Hyphen / Hyphensystem

Schnallen vorhanden

chemisch

Kalilaugenreaktion / KOH

Hell-orange (KOH 10%)

Chemische Reaktionen

Sporen mit Patenblau: cyanophil

Gattung/en:

Ramaria

<https://www.mycopedia.ch/pilze/3925.htm>



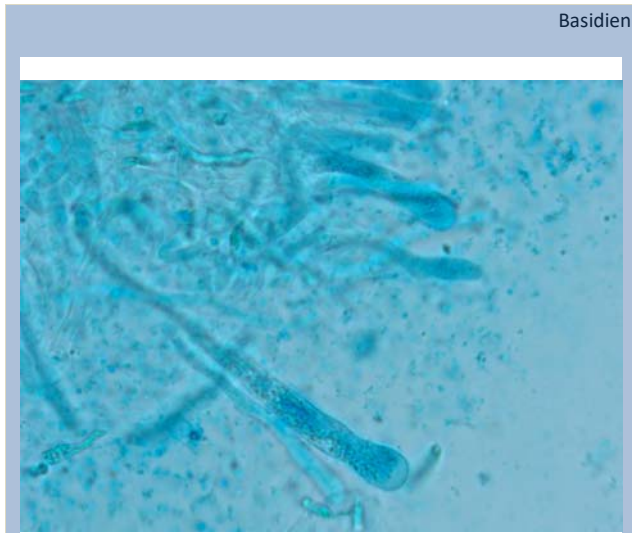
Ramaria flava cf

Gelbe Koralle, Schwefelgelbe Koralle

Fungi, Dikarya, Basidiomycota, Agaricomycotina, Agaricomycetes, Phallomycetidae, Gomphales, Gomphaceae

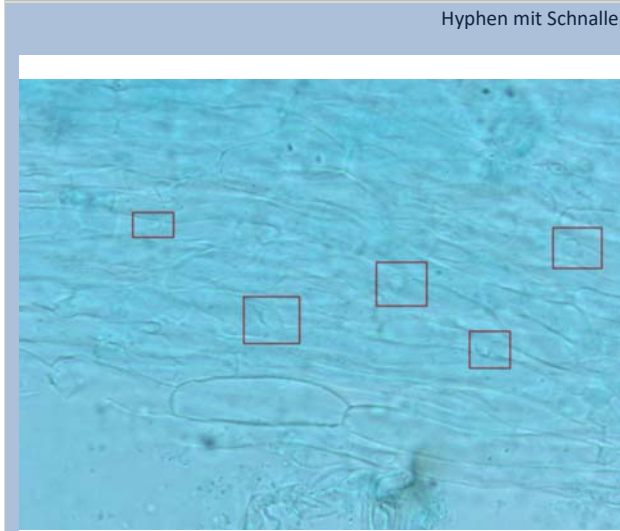


Flammer, T© 10726 09.09.2020
Wutach



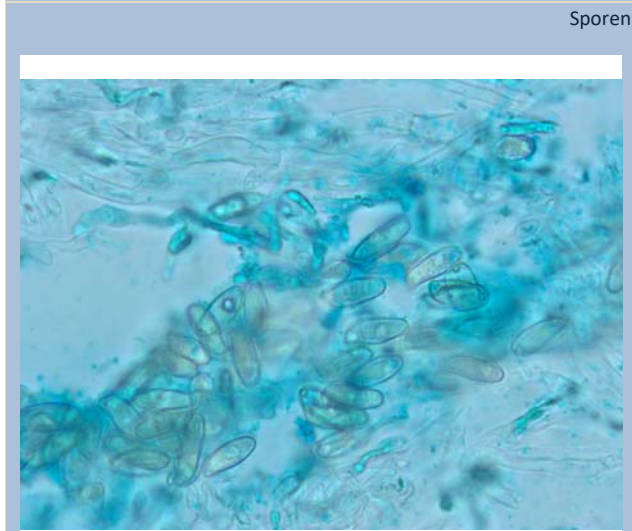
Basidien

Flammer, T© 10727 09.09.2020
Wutach



Hyphen mit Schnallen

Flammer, T© 10729 09.09.2020



Sporen

Flammer, T© 10728 09.09.2020
Wutach



Ramaria flava cf

Gelbe Koralle, Schwefelgelbe Koralle

Fungi, Dikarya, Basidiomycota, Agaricomycotina, Agaricomycetes, Phallomycetidae, Gomphales, Gomphaceae

