



Russula amoena

Samt-Täubling, Brätlingstäubling

Fungi, Dikarya, Basidiomycota, Agaricomycotina, Agaricomycetes, Russulales, Russulaceae

Legitimate

Quél. 1881

Aktueller Name gem. MycoDB: Russula amoena Quél., Comptes Rendus de l'Association Française pour l'Avancement des Sciences 9: 668 (1881)
[MB174126]

makroskopisch

Hutfarbe

Dunkel-violett-schwarz

Stielfarbe / Rinde

Weiss, lila, rosa

Stielmerkmale

Schwammig, hohl, mit Kammern

Lamellenfarbe

Weisse Lamellen

Sporenfarbe / Sporenpulver (Abwurf)

Crème

olfaktorisch / organoleptisch

Geruch / Geruchsprofil

Nach Topinambur, heeringsartig, nach Krustentieren

Geschmack

Scharf

botanisch / ökologisch

Standort

Quercus, Castanea

mikroskopisch

Sporenmasse

6-7,5 x 5-5,5 µm

Sporenform

Breitoval bis zum teil etwas rundlich

Sporenmembran, Oberfläche, Skulptur

Feinwarzig mit Gräten

Gattung/en:

Russula

<https://www.mycopedia.ch/pilze/3941.htm>



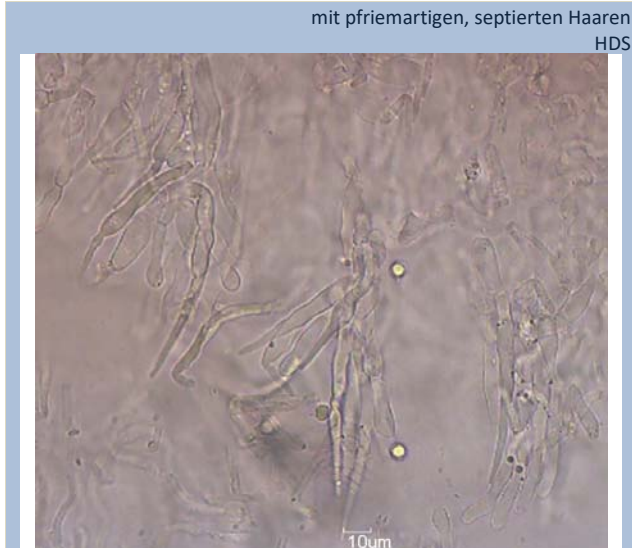
Russula amoena

Samt-Täubling, Brätlingstäubling

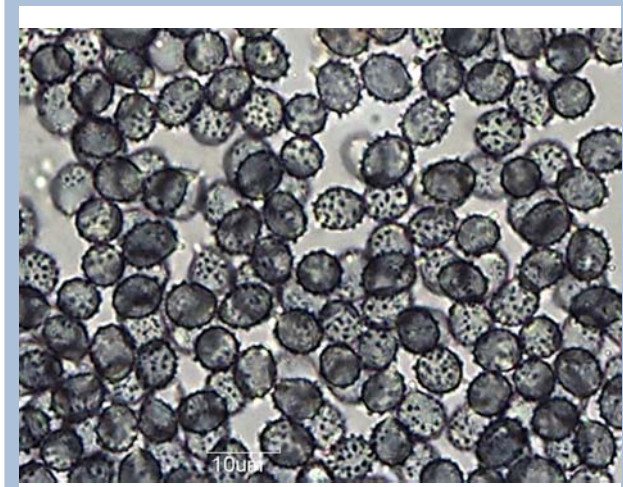
Fungi, Dikarya, Basidiomycota, Agaricomycotina, Agaricomycetes, Russulales, Russulaceae



Flammer, T© 2191 18.08.2011
Caprezzo



Flammer, T© 2209 17.11.2013
Caprezzo



Flammer, T© 8729 14.01.2019
Caprezzo