



Russula anthracina var. insipida

Lachsblättriger Schwarztaubling

Fungi, Dikarya, Basidiomycota, Agaricomycotina, Agaricomycetes, Russulales, Russulaceae

Für *Russula anthracina* werden folgende 4 Varietäten aufgelistet:

Russula anthracina var. *anthracina*
Russula anthracina var. *carneifolia*
Russula anthracina var. *insipida*
Russula anthracina var. *semicrema*

makroskopisch

Hutfarbe

Braun-dunkelbraun-schwarz

Lamellenfarbe

Weisse Lamellen, später cremefarbene Lamellen (oft mit Rosaton)

Lamellenmerkmale

Eng, weich, brüchig, Lamellenrand teilweise schwarz

Oxidation / Verfärbung: Fruchtkörper, Milch, Röhren

Bei Druck schnell schwärzend

olfaktorisch / organoleptisch

Geschmack

Lamellen scharf

botanisch / ökologisch

Standort

Buchenwald

mikroskopisch

Hutdeckschicht

Haare mit braunen Pigment

Gattung/en:

Russula <https://www.mycopedia.ch/pilze/3941.htm>

Siehe auch

Russula albonigra <https://www.mycopedia.ch/pilze/7044.htm>

Russula nigricans <https://www.mycopedia.ch/pilze/5588.htm>

schwärzende Pilze <https://www.mycopedia.ch/pilze/7948.htm>



Russula anthracina var. *inspida*

Lachsblättriger Schwarztäubling

Fungi, Dikarya, Basidiomycota, Agaricomycotina, Agaricomycetes, Russulales, Russulaceae



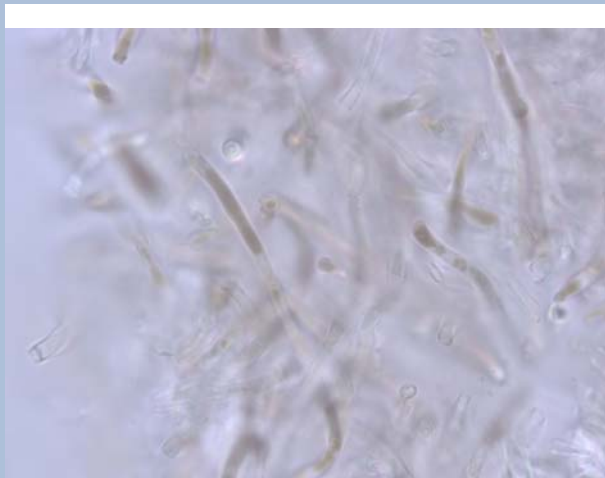
Flammer, T©

6792 13.08.2017



Flammer, T©

6793 13.08.2017



Flammer, T©

6794 13.08.2017



Flammer, T©

6795 13.08.2017