



Russula cuprea

Purpurbrauner Dottertäubling

Fungi, Dikarya, Basidiomycota, Agaricomycotina, Agaricomycetes, Russulales, Russulaceae

Legitimate

Krombh. 1845

Aktueller Name gem. MycoDB: *Russula cuprea* Krombh., Naturgetreue Abbildungen und Beschreibungen der Schwämme 9: 11, t. 66:1-3 (1845) [MB251691]

Taxonomische Synonyme:

Russula cuprea var. *dichroa* Reumaux, Russules rares ou méconnues: 283 (1996) [MB445380]

Russula frondosae J. Blum ex Reumaux, Russules rares ou méconnues: 284 (1996) [MB445387]

Russula similis Bres., Iconographia mycologica 10: 462 (1929) [MB278183]

Russula cuprea f. *rubro-olivascens* Romagn., Bulletin Mensuel de la Société Linnéenne de Lyon 31 (6): 177 (1962) [MB350290]

Russula luteoviridans var. *bicolor* C. Martín, Bull. Soc. Bot. Genève: 187 (1894) [MB138829]

Russula luteoviridans var. *purpurea* C. Martín, Bull. Soc. Bot. Genève: 187 (1894) [MB138851]

Russula cuprea f. *rubroolivascens* Romagn. ex Romagn., Les Russules d Europe et d Afrique du Nord: 853 (1967) [MB514235]

Russula barlae var. *cuprea* (Krombh.) Cooke, Handb. Br. Fungi: 335 (1889) [MB514236]

Russula barlae subsp. *cuprea* (Krombh.) Cooke, Ill. Br. Fungi: t. 1044 (1095) (1889) [MB514237]

Aufgrund der dottergelben Sporenfarbe könnte man *Russula integra* oder *olivacea* vermuten. Der Geruch wird als fruchtig bis fehlend beschrieben. Der Geschmack ist jedoch ziemlich scharf, was einem dann auf die Sprünge hilft, diese Art zu bestimmen.

makroskopisch

Hutfarbe

Polychrom

Sporenfarbe / Sporenpulver (Abwurf)

Dottergelb

olfaktorisch / organoleptisch

Geruch / Geruchsprofil

Fruchtig bis unbedeutend

Geschmack

Scharf

botanisch / ökologisch

Standort

Pinus, Quercus

mikroskopisch

Sporenmerkmale

Stachelig ohne Gräte

Gattung/en:

Russula <https://www.mycopedia.ch/pilze/3941.htm>

Siehe auch

Russula olivacea <https://www.mycopedia.ch/pilze/5826.htm>



Russula cuprea

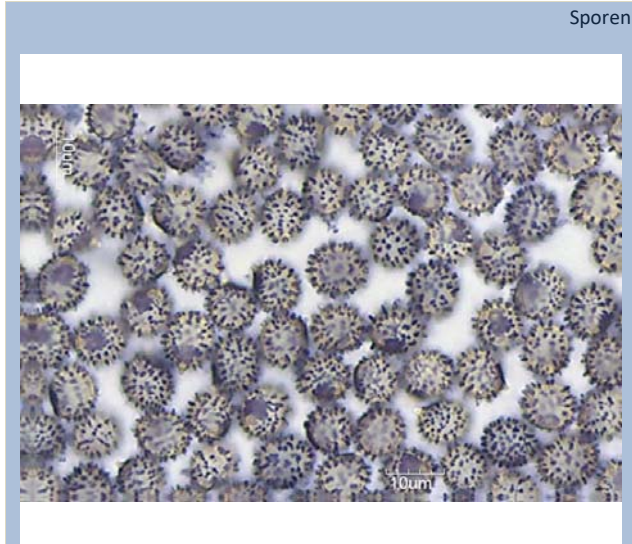
Purpurbrauner Dottertäubling

Fungi, Dikarya, Basidiomycota, Agaricomycotina, Agaricomycetes, Russulales, Russulaceae



Flammer, T©

4575 27.07.2014



Flammer, T©

4573 27.07.2014

Sporenabwurf / Sporenfarbe



Flammer, T©

4576 27.07.2014



Flammer, T©

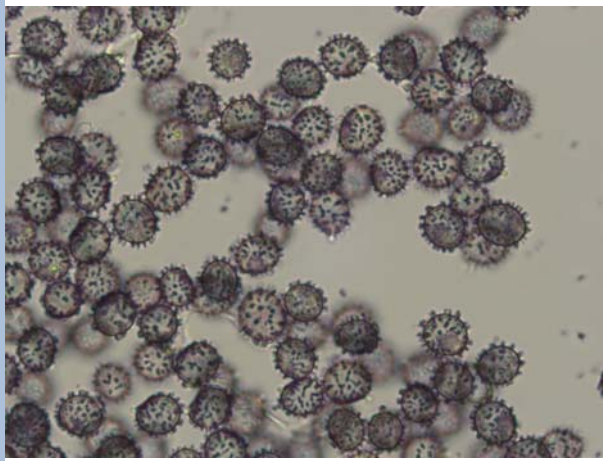
6178 15.08.2016



Russula cuprea

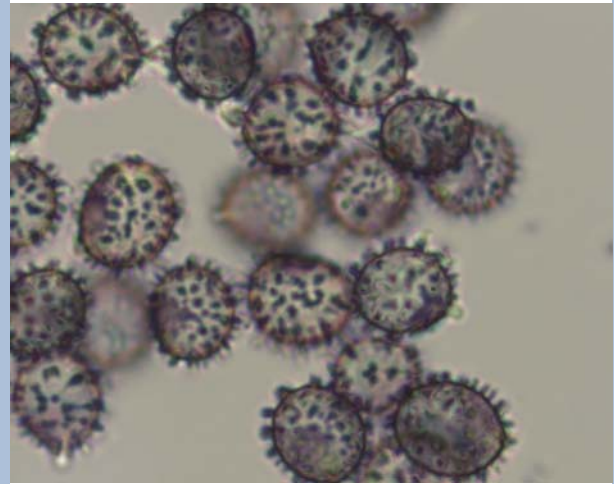
Purpurbrauner Dottertäubling

Fungi, Dikarya, Basidiomycota, Agaricomycotina, Agaricomycetes, Russulales, Russulaceae



Flammer, T©

6179 15.08.2016



Flammer, T©

6180 15.08.2016