



## Russula delica

Gemeiner Weisstäubling, Breitblättriger Weisstäubling,  
Erdschieber

Fungi, Dikarya, Basidiomycota, Agaricomycotina, Agaricomycetes, Russulales, Russulaceae

Legitimate

Fr. 1838

Aktueller Name gem. MycoDB: Russula delica Fr., Epicrisis Systematis Mycologici: 350 (1838) [MB184527]

Russula delica und Russula chloroides sind manchmal schwierig zu unterscheiden. Ich mag an dieser Stelle Helga Marxmüller zitieren, die in ihren wunderbaren Russula Bänden es so beschreibt: Die Unterschiede zwischen delica und chloroides sind, lässt man die beiden Varietäten unberücksichtigt, ziemlich eindeutig. chloroides ist meist graziler, eleganter, nicht so deformiert und aufgeblasen, schärfer und regelmässiger konturiert, nicht so untersetzt und stämmig wie delica, meist tiefer und enger trichterförmig. Vor allem sind es die schmalen, manchmal blaugrünlich schimmernden, engstehenden, regelmässigen Lamellen, die es meist schon im Gelände erlauben: "chloroides". Dieser robuste und harte Pilz ist an der Oberfläche immer mit Erde, Steinchen, Nadeln und Blättern verklebt. Er hat meist einen sehr kurzen Stiel und beginnt schnell unter der Oberfläche zu wachsen und schiebt sich dann nach oben.

makroskopisch

**Fruchtkörper / Habitus / Wachstumsform**

Harter Pilz mit dicken Lamellen, grubig

**Hutmerkmale**

Radialfaserig

**Sporenfarbe / Sporenpulver (Abwurf)**

Weiss

olfaktorisch / organoleptisch

**Geruch / Geruchsprofil**

Nach Fisch, nach Hering, nach Krustentieren, stinkende Pilze, unangenehm riechende Pilze, widerlich

botanisch / ökologisch

**Standort**

An und in Waldwegen, Kieswegen, Moos

mikroskopisch

**Sporenmasse**

10-12 x 7-9 µm

**Sporenmembran, Oberfläche, Skulptur**

Netzig, gratig

**Gattung/en:**Russula <https://www.mycopedia.ch/pilze/3941.htm>**Siehe auch**Russula chloroides <https://www.mycopedia.ch/pilze/5640.htm>



*Russula delica*

Gemeiner Weisstäubling, Breitblättriger Weisstäubling,  
Erdschieber

Fungi, Dikarya, Basidiomycota, Agaricomycotina, Agaricomycetes, Russulales, Russulaceae



Flammer, T©

6336 27.10.2016



Flammer, T©

1377 20.09.2012



Flammer, T©

2946 20.09.2012



Flammer, T©

2945 14.08.2013



*Russula delica*

Gemeiner Weisstäubling, Breitblättriger Weisstäubling,  
Erdschieber

Fungi, Dikarya, Basidiomycota, Agaricomycotina, Agaricomycetes, Russulales, Russulaceae



Flammer, T©

3726 14.08.2013



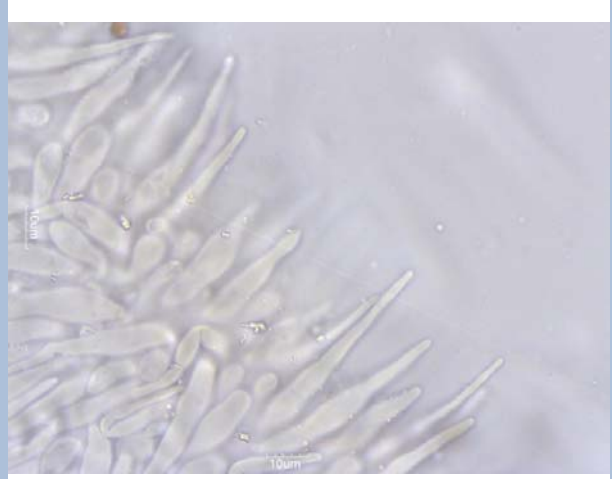
Flammer, T©

3725 14.08.2013



Flammer, T©

3724 14.08.2013



Flammer, T©

3723 28.07.2014

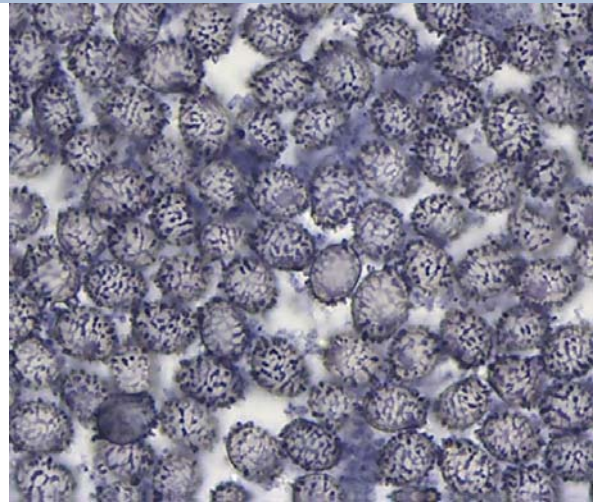


Russula delica

Gemeiner Weisstäubling, Breitblättriger Weisstäubling, Erdschieber

Fungi, Dikarya, Basidiomycota, Agaricomycotina, Agaricomycetes, Russulales, Russulaceae

Sporen



Flammer, T©

4597 28.07.2014



Flammer, T©

6335 27.10.2016



Flammer, T©

1239 28.09.2009



Flammer, T©

6796 09.07.2019