



## Russula emeticicolor

   
 Rubinroter Täubling

Fungi, Dikarya, Basidiomycota, Agaricomycotina, Agaricomycetes, Russulales, Russulaceae

Legitimate (Jul. Schäff.) Singer 1942

Aktueller Name gem. MycoDB: *Russula emeticicolor* (Jul. Schäff.) Singer, Annales Mycologici 40: 83 (1942) [MB263965]Basionym: *Russula lilacea* var. *emeticicolor* Jul. Schäff., Annls mycol.: 112 (1937) [MB514304]

*Russula zvarae*, *Russula emeticicolor* und die meist grössere *Russula velutipes* sind sehr ähnlich. Sie sind alle mild, haben +/- weisses Sporenpulver (Ia-Ib) und inkrustierte Primordialhyphen.

makroskopisch

**Hutfarbe**

Lachsrosa, blass ohne gelben Farben

**Lamellenfarbe**

Weiss-crème Lamellen

**Lamellenmerkmale**

Brüchig

**Sporenfarbe / Sporenpulver (Abwurf)**

Weiss - Ia/Ib

olfaktorisch / organoleptisch

**Geschmack**

Mild

botanisch / ökologisch

**Standort**

Buchenwald

mikroskopisch

**Sporenmembran, Oberfläche, Skulptur**

Fein-netzig

**Sporenerkmale**

Feine, teilweise verbundene Warzen, wenig Verbindungen

**Hutdeckschicht**

Mit inkrustierten Primordialhyphen

**Gattung/en:**

Russula	<a href="https://www.mycopedia.ch/pilze/3941.htm">https://www.mycopedia.ch/pilze/3941.htm</a>
---------	---

**Siehe auch**

Russula velutipes	<a href="https://www.mycopedia.ch/pilze/11190.htm">https://www.mycopedia.ch/pilze/11190.htm</a>
-------------------	---



Russula emeticolor

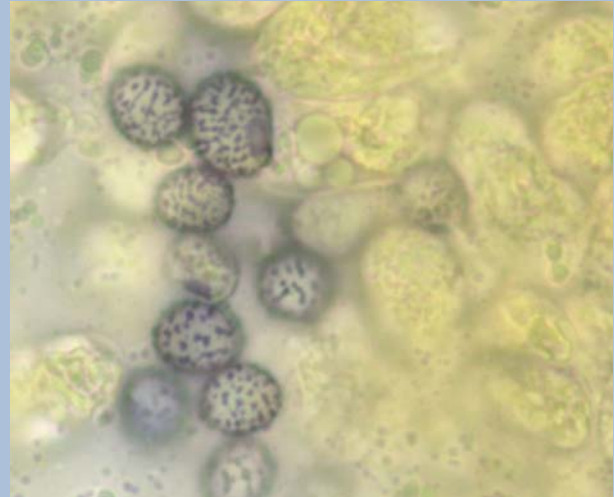
Rubinroter Täubling

Fungi, Dikarya, Basidiomycota, Agaricomycotina, Agaricomycetes, Russulales, Russulaceae



Flammer, T©

9529 11.07.2019



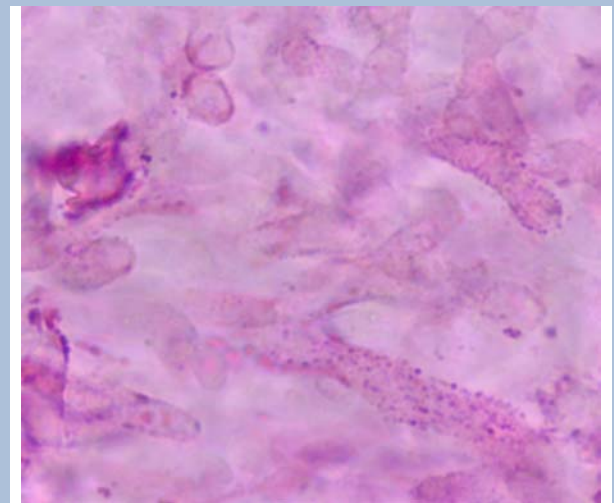
Flammer, T©

9528 11.07.2019



Flammer, T©

9530 11.07.2019



Primordialhyphen inkrustiert

Flammer, T©

9532 11.07.2019

Guntmadingen



Russula emeticolor

Rubinroter Täubling

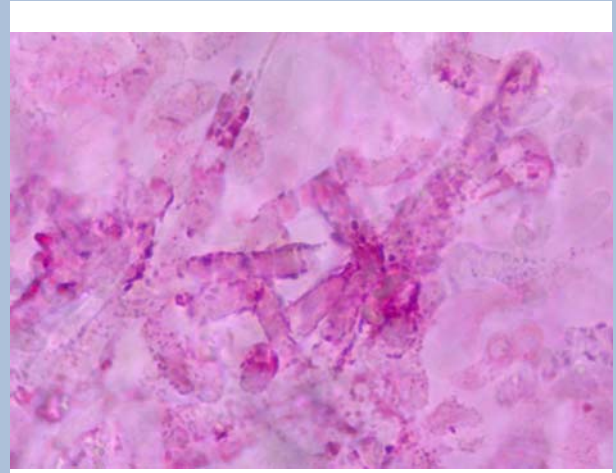
Fungi, Dikarya, Basidiomycota, Agaricomycotina, Agaricomycetes, Russulales, Russulaceae

Primordialhyphen inkrustiert



Flammer, T©

9533 11.07.2019



Flammer, T©

9531 11.07.2019