



Russula farinipes

Mehlstieltäubling

Fungi, Dikarya, Basidiomycota, Agaricomycotina, Agaricomycetes, Russulales, Russulaceae

Legitimate

Romell 1893

Aktueller Name gem. MycoDB: Russula farinipes Romell, Botanisches Centralblatt 54 (4): 100 (1893) [MB180518]

makroskopisch

Fruchtkörper / Habitus / Wachstumsform

Relativ schwächliche und dünnfleischige Art

Hutfarbe

Gelb

Hutmerkmale

Gerieft

Lamellenfarbe

Weisse Lamellen

Lamellenmerkmale

Nicht spröde, elastisch, biegsam

Sporenfarbe / Sporenpulver (Abwurf)

Weiss

olfaktorisch / organoleptisch

Geruch / Geruchsprofil

Nach Äpfeln, Apfelkompott, fruchtig

Geschmack

Sehr scharf

botanisch / ökologisch

Standort

Mischwald, Fagus

mikroskopisch

Sporenerkmale

Nur gepunktete Sporen, ohne Gräte

Gattung/en:Russula <https://www.mycopedia.ch/pilze/3941.htm>**Siehe auch**Russula fellea <https://www.mycopedia.ch/pilze/4497.htm>Russula ochroleuca <https://www.mycopedia.ch/pilze/4440.htm>



Russula farinipes

Mehlstieltäubling

Fungi, Dikarya, Basidiomycota, Agaricomycotina, Agaricomycetes, Russulales, Russulaceae



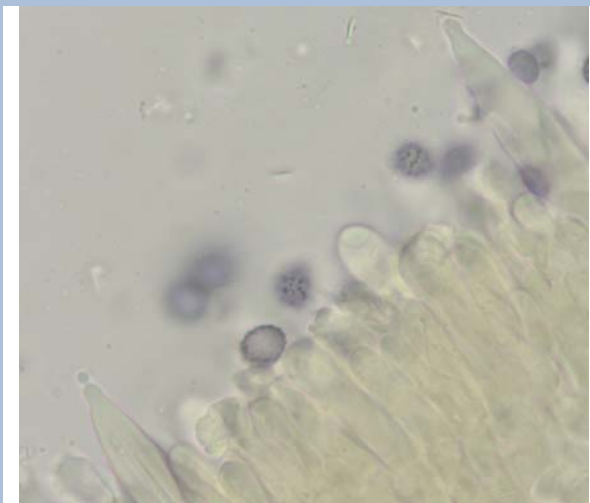
Flammer, T©

6816 19.08.2017



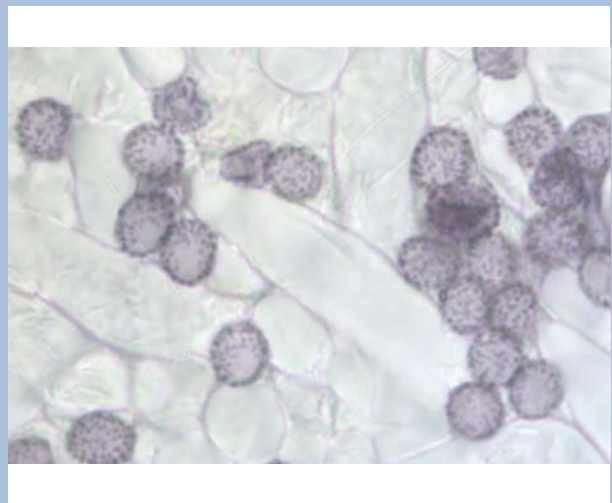
Flammer, T©

2152 07.08.2011



Flammer, T©

6817 19.08.2017



Flammer, T©

6818 19.08.2017