



Russula fragilis

Wechselfarbiger Speitäubling

Russula fragilis	Russula fragilis	Fries	1825
	Agaricus fragilis	Persoon	1801
	Agaricus linnaei var. fragilis	(Persoon) Fries	1815
	Russula fragilis	Fries	1825
	Russula fragilis var. violascens	Gillet	1876
	Russula emetica var. fragilis	(Persoon) Quélet	1888
	Russula subfragilis	Burlingham	1915
	Russula emetica subsp. atropurpurina	Singer	1926
	Russula atropurpurina	(Singer) Crawshay	1930
	Russula emetica subsp. fragilis	(Persoon) Singer	1932
	Russula atropurpurea var. atropurpurina	(Singer) Singer	1932
	Russula bataillei	Bidaud & Reumaux	1996

Kleine, zarte, zerbrechliche Art, gerne in Sphagnum

makroskopisch

Fruchtkörper / Habitus / Wachstumsform

Ziemlich zerbrechlich, Stiel sehr spröde mit Hohlräumen

Hutfarbe

Violett, hellviolett, ausblassend

Stielmerkmale

Gekammert

Sporenfarbe / Sporenpulver (Abwurf)

Weiss

olfaktorisch / organoleptisch

Geruch / Geruchsprofil

Angenehm fruchtig, nach Äpfeln.

Geschmack

Scharf

chemisch

Ammoniakreaktion / NH₃

Negativ, im Gegensatz zu Russula cavipes mit Rosa-Reaktion

Gattung/en:

Russula <https://www.mycopedia.ch/pilze/3941.htm>

Siehe auch

Russula cavipes <https://www.mycopedia.ch/pilze/4476.htm>

Russula queletii <https://www.mycopedia.ch/pilze/4422.htm>



Russula fragilis

Wechselfarbiger Speitäubling



Flammer, T©

9994 16.09.2019



Flammer, T©

1378 03.11.2009



Flammer, T©

1766 07.09.2010



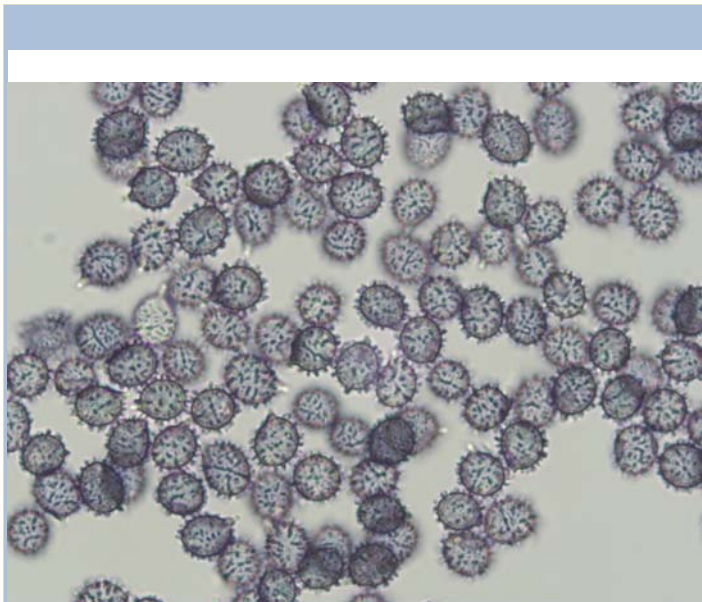
Flammer, T©

6359 28.10.2016



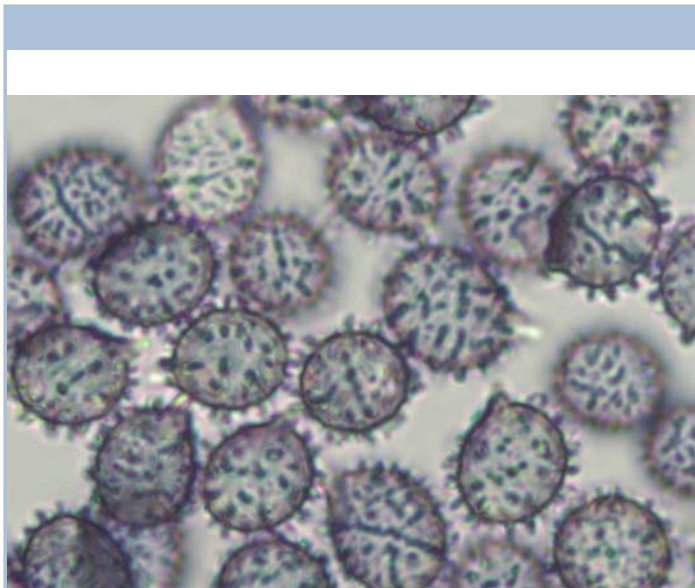
Russula fragilis

Wechselfarbiger Speitäubling



Flammer, T©

6360 28.10.2016



Flammer, T©

6361 28.10.2016