



Russula fragilis

Wechselfarbiger Speitäubling

Fungi, Dikarya, Basidiomycota, Agaricomycotina, Agaricomycetes, Russulales, Russulaceae

Legitimate

Fr. 1825

Aktueller Name gem. MycoDB: *Russula fragilis* Fr., *Stirpes agri Femsionensis* 5: 57 (1825) [MB187529]Basionym: *Agaricus fragilis* Pers., *Synopsis methodica fungorum*: 440 (1801) [MB216197]

Obligate Synonyme:

Agaricus linnaei var. *fragilis* (Pers.) Fr., *Observationes mycologicae* 1: 68 (1815) [MB497908]*Russula emetica* subsp. *fragilis* (Pers.) Singer, *Beihefte zum Botanischen Centralblatt* 49 (2): 307 (1932) [MB263963]*Russula emetica* var. *fragilis* (Pers.) Quél., *Flore mycologique de la France et des pays limitrophes*: 343 (1888) [MB513987]

Taxonomische Synonyme:

Russula fragilis var. *violascens* Gillet, *Les Hyménomycètes ou Description de tous les Champignons qui Croissent en France*: 245 (1876) [MB187416]*Russula bataillei* Bidaud & Reumaux, *Russules rares ou méconnues*: 281 (1996) [MB439028]*Russula subfragilis* Burl., *North American Flora* 9: 233 (1915) [MB503631]*Russula emetica* subsp. *atropurpurina* Singer, *Hedwigia* 66: 214 (1926) [MB513988]*Russula atropurpurea* var. *atropurpurina* (Singer) Singer, *Beihefte zum Botanischen Centralblatt* 49 (2): 300 (1932) [MB257766]*Russula atropurpurina* (Singer) Crawshay, *The Spore Ornamentation of the Russulas*: 128 (1930) [MB513989]

Weisses Sporenpulver, scharfer Geschmack, netzige Sporen und ein ausgeprägter fruchtiger Geruch passen praktisch nur auf *Russula fragilis*. Das vorliegende Exemplar mit einem Hutdurchmesser von 7cm und Stiellänge von ca 5cm macht allerdings keinen besonders fragilen Eindruck. Der intensive Geruch ist von einem Meter her wahrnehmbar. Die Sporen sind zu klein im Durchschnit.

makroskopisch

Hutfarbe

Purpur

Stielfarbe / Rinde

Weiss

Lamellenfarbe

Weiss

Sporenfarbe / Sporenpulver (Abwurf)

Weiss

olfaktorisch / organoleptisch

Geruch / Geruchsprofil

Angenehm, intensiv, fruchtig, mit Kokosnote?

Geschmack

Scharf - bis sehr scharf

botanisch / ökologisch

Standort

Populus, Alnus, Mischwald

mikroskopisch

Sporenmasse

7.6 - 8.6 x 6.4 - 6.8 µm - Q: 1.13 - 1.29 (Ø LxB: 8.1 x 6.6 µm ØQ:1.2 AzM: 10)

Sporenmembran, Oberfläche, Skulptur

Gratig-warzig

chemisch

Ammoniakreaktion / NH₃

Negativ

Kalilaugenreaktion / KOH

Negativ

Reaktion Eisensulfat FESO₄

Hellrosa



Russula fragilis

Wechselfarbiger Speitäubling

Fungi, Dikarya, Basidiomycota, Agaricomycotina, Agaricomycetes, Russulales, Russulaceae

Gattung/en:

Russula

<https://www.mycopedia.ch/pilze/3941.htm>



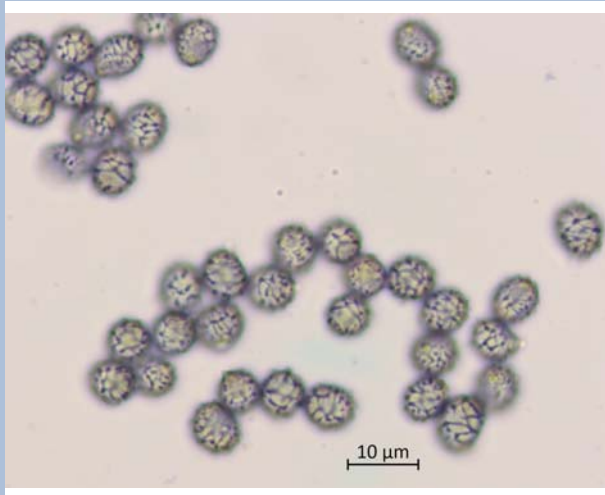
Flammer, T©

12886 12.10.2021



Flammer, T©

12910 12.10.2021



Flammer, T©

12887 12.10.2021