



Russula integra

Brauner Ledertäubling

Fungi, Dikarya, Basidiomycota, Agaricomycotina, Agaricomycetes, Russulales, Russulaceae

Legitimate

(L.) Fr. 1838

Aktueller Name gem. MycoDB: Russula integra (L.) Fr., Epicrisis Systematis Mycologici: 360 (1838) [MB182048]

Basionym: Agaricus integer L., Species Plantarum: 1171 (1753) [MB189716]

Obligate Synonyme:

Agaricus pectinaceus Bull., Herbar de la France 11: t. 509 (1791) [MB465248]

Russula alutacea subsp. integra (L.) Singer, Beihefte zum Botanischen Centralblatt 49 (2): 254 (1932) [MB256557]

Agaricus linnaei Fr., Observationes mycologicae 1: 67 (1815) [MB230083]

Agaricus ochroleucus Schumacher., Enumeratio Plantarum, in Partibus Sællandiae Septentrionalis et Orientalis Crescentium 2: 245 (1803) [MB490332]

Amanita rubra var. integer (L.) Lam., Encyclopédie Méthodique, Botanique 1-1: 105 (1783) [MB566340]

Russula integra (L.) Fr. (1838) [MB457574]

Russula integra (L.) Kuntze: 478 (1898) [MB581750]

Taxonomische Synonyme:

Russula linnaei (Fr.) Fr., Epicrisis Systematis Mycologici: 356 (1838) [MB208922]

Russula polychroma Singer ex Hora, Transactions of the British Mycological Society 43 (2): 457 (1960) [MB338712]

Russula integer (L.) Kuntze, Revisio generum plantarum 3 (3): 478 (1898) [MB527524]

makroskopisch

Hutfarbe

Polychrom: violett, braun, weinrot

Stielfarbe / Rinde

Weiss

Lamellenfarbe

Jung weiss dann im Alter nepalgelb-dunkel (wie Kurkuma)

Sporenfarbe / Sporenpulver (Abwurf)

IVc - IVd (Russula Farbtafel)

olfaktorisch / organoleptisch

Geruch / Geruchsprofil

Nach Äpfeln, Kompott oder fehlend

Geschmack

Mild

botanisch / ökologisch

Standort

Fichtenwald

Vorkommen / Häufigkeit / Saison

Auch in trockenen Perioden

mikroskopisch

Sporenlänge

> 10 µm

Sporenform

Subglobos

Sporenmembran, Oberfläche, Skulptur

Isoliert stachelig

Primordialhyphen inkrustierte

Primordialhyphen nur schwer erkennbar. Nur feine Kristalle an den Huthauthaaren.

kulinarisch

Essbarkeit / Speisewert (ohne Gewähr)

Speisepilz

**Russula integra****Brauner Ledertäubling**

Fungi, Dikarya, Basidiomycota, Agaricomycotina, Agaricomycetes, Russulales, Russulaceae

Varia

Wichtiger Hinweis

Diese Art kann zu Völlegefühl, Bauchschmerzen, Brechreiz, Erbrechen oder Durchfällen führen, wobei Erbrechen nicht obligat ist. Dabei können verschiedene Ursachen eine Rolle spielen: individuelle Faktoren, ungenügende Zubereitung, konsumierte Menge, etc.

Gattung/en:

Russula <https://www.mycopedia.ch/pilze/3941.htm>

Siehe auch

Russula olivacea <https://www.mycopedia.ch/pilze/5826.htm>

Russula vinosa <https://www.mycopedia.ch/pilze/6954.htm>



Russula integra

Brauner Ledertäubling

Fungi, Dikarya, Basidiomycota, Agaricomycotina, Agaricomycetes, Russulales, Russulaceae



Flammer, T©

15429 28.07.2023

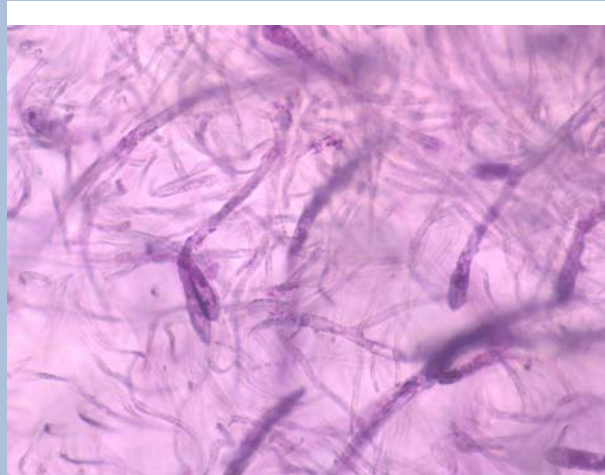


Flammer, T©

15430 28.07.2023

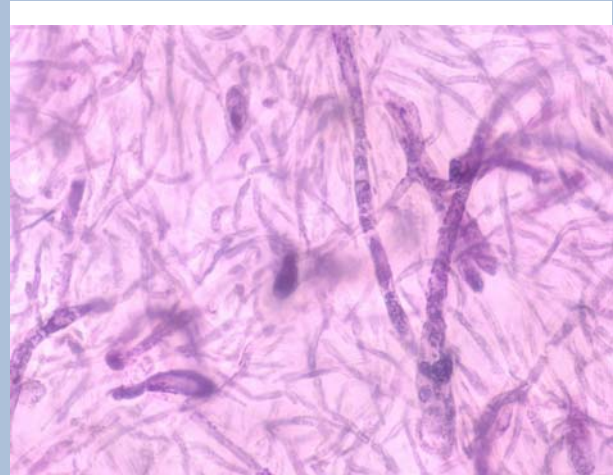
Primordialhyphen inkrustiert

Primordialhyphen inkrustiert



Flammer, T©

15431 29.07.2023



Flammer, T©

15432 29.07.2023



Russula integra

Brauner Ledertäubling

Fungi, Dikarya, Basidiomycota, Agaricomycotina, Agaricomycetes, Russulales, Russulaceae

