



## Russula puellaris

## Milder Wachstäubling, Mädchentäubling

Fungi, Dikarya, Basidiomycota, Agaricomycotina, Agaricomycetes, Russulales, Russulaceae

Legitimate

Fr. 1838

Aktueller Name gem. MycoDB: Russula puellaris Fr., Epicrisis Systematis Mycologici: 362 (1838) [MB204182]

Taxonomische Synonyme:

Russula puellaris var. cupreovinosa Reumaux, Russules rares ou méconnues: 287 (1996) [MB445416]

Russula puellaris var. pseudoabietina Bidaud &amp; Moënné-Loecq., Russules rares ou méconnues: 287 (1996) [MB445417]

Russula puellaris f. rubida Romagn., Bulletin Mensuel de la Société Linnéenne de Lyon 31 (6): 174 (1962) [MB350315]

Russula puellaris f. rubida Romagn. ex Romagn., Les Russules d Europe et d Afrique du Nord: 922, 971 (1967) [MB514293]

Russula puellaris ist eine zierliche Art. Der Sporenabwurf von Russula puellaris ist hellgelb (IIc), von Russula nauseosa ocker (IVd). Bei beiden Arten sind die Stiele weich/schwammig.

makroskopisch

**Fruchtkörper / Habitus / Wachstumsform**

Brüchig, relativ kleine Art.

**Hutfarbe**

Blass rosa bis dunkel violett (Zentrum), im Alter schmutzig-braun

**Hutmerkmale**

Stark gerieft (radial aderig)

**Hutoberfläche**

Schmierig im frischen Zustand oder bei feuchtem Wetter

**Stielfarbe / Rinde**

Weiss

**Stielmerkmale**

Weich, schwammig, hohl, brüchig

**Lamellenfarbe**

Crèmefarbene Lamellen, später hell-ockerfarbene Lamellen

**Oxidation / Verfärbung: Fruchtkörper, Milch, Röhren**

Gilbend, im Alter bräunend

**Sporenfarbe / Sporenpulver (Abwurf)**

IIc (Russula Farbtafel)

olfaktorisch / organoleptisch

**Geruch / Geruchsprofil**

Unauffällig, fruchtartig

**Geschmack**

Mild

botanisch / ökologisch

**Standort**

Picea

mikroskopisch

**Sporenform**

Rundlich

**Sporenmembran, Oberfläche, Skulptur**

Isoliertwarzig

**Hutdeckschicht**

Ohne inkrustierten Primordialhyphen

Schlanke, septierte Pileozystiden

**Russula puellaris****Milder Wachstäubling, Mädchentäubling**

Fungi, Dikarya, Basidiomycota, Agaricomycotina, Agaricomycetes, Russulales, Russulaceae

chemisch

**Ammoniakreaktion / NH<sub>3</sub>**

Negativ

**Gattung/en:**

Russula

<https://www.mycopedia.ch/pilze/3941.htm>

**Siehe auch**

Russula nauseosa

<https://www.mycopedia.ch/pilze/6742.htm>



*Russula puellaris*

Milder Wachstäubling, Mädchentäubling

Fungi, Dikarya, Basidiomycota, Agaricomycotina, Agaricomycetes, Russulales, Russulaceae



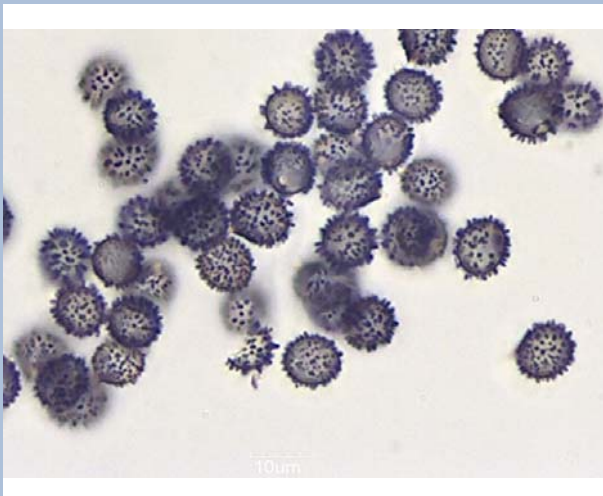
Flammer, T©

6784 13.08.2017



Flammer, T©

4610 29.07.2014



Flammer, T©

4612 29.07.2014



Flammer, T©

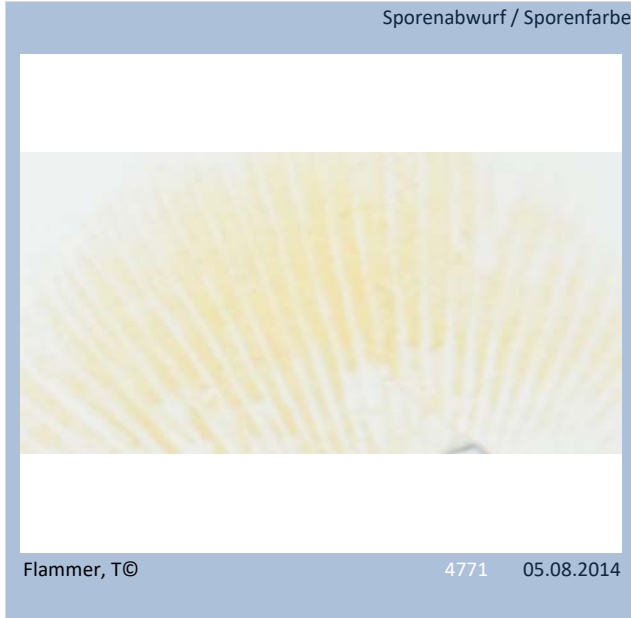
4611 13.08.2017



Russula puellaris

Milder Wachstäubling, Mädchentäubling

Fungi, Dikarya, Basidiomycota, Agaricomycotina, Agaricomycetes, Russulales, Russulaceae





**Russula puellaris**

**Milder Wachstäubling, Mädchentäubling**

Fungi, Dikarya, Basidiomycota, Agaricomycotina, Agaricomycetes, Russulales, Russulaceae



Flammer, T©

9742 30.09.2022