



## Russula risigallina

## Glänzendgelber Dottertäubling

Fungi, Dikarya, Basidiomycota, Agaricomycotina, Agaricomycetes, Russulales, Russulaceae

Legitimize (Batsch) Sacc. 1915

Aktueller Name gem. MycoDB: Russula risigallina (Batsch) Sacc., Flora Italica Cryptogamica, Hymeniales: 430 (1915) [MB114772]

Basionym: Agaricus risigallinus Batsch, Elenchus fungorum. Continuatio prima: 67, t. 15:72 (1786) [MB372232]

Obligate Synonyme:

Agaricus vitellinus Pers., Synopsis methodica fungorum: 442 (1801) [MB465249]

Russula nauseosa var. vitellina Fr., Epicrisis Systematis Mycologici: 363 (1838) [MB500453]

Taxonomische Synonyme:

Russula armeniaca Cooke, Illustrations of British Fungi (Hymenomycetes): 1045 (1064) (1888) [MB173877]

Russula lutea var. armeniaca (Cooke) Rea, British Basidiomycetae: A handbook to the larger British fungi: 478 (1922) [MB269939]

Russula vitellina (Pers.) Gray, A natural arrangement of British plants 1: 618 (1821) [MB211130]

Russula minutalis Britzelm., Berichte des Naturhistorischen Vereins Augsburg 28: 140, t. 483:6 (1885) [MB214449]

Russula puellaris var. minutalis (Britzelm.) Singer, Hedwigia 66: 223 (1926) [MB254189]

Russula sladkyi Velen., Ceske Houby 1: 148 (1920) [MB278277]

Russula chamaeleontina f. bicolor Melzer &amp; Zvára (?) [MB374440]

Russula risigallina f. bicolor (Melzer &amp; Zvára) Bon, Documents Mycologiques 17 (65): 56 (1986) [MB129573]

Russula luteorosella Britzelm. (?) [MB374453]

Russula chamaeleontina var. bicolor Melzer &amp; Zvára (1927) [MB260415]

Russula crocea Pers., Observationes mycologicae 1: 101 (1796) [MB496360]

Russula lutea f. batschiana Singer, Annales Mycologici 33 (5-6): 298 (1935) [MB269936]

Russula lutea f. gillettii Singer, Annales Mycologici 33 (5-6): 298 (1935) [MB269937]

Russula chamaeleontina var. bicolor Melzer &amp; Zvára, Arch. Prirod. Vyzk. Cech.: 98 (1927) [MB318954]

Russula luteoalba Britzelm., Botanisches Centralblatt 62 (10): 310, t. 524:131 (1895) [MB514309]

Dieser schöne, meist aprikosenfarbige, milde, relative schwächliche Täubling hat frisch einen sehr angenehmen Blütenduft. Seine Lamellen leuchten dottergelb. Die inkrustierten Primordialhyphen und die isoliert stacheligen Sporen lassen ihn gut identifizieren.

makroskopisch

**Fruchtkörper / Habitus / Wachstumsform**

Schwächliche Art bis 4 cm

**Hutfarbe**

Gelb, aprikosenfarben

**Stielmerkmale**

Hohl

**Lamellenfarbe**

Dottergelbe Lamellen

**Sporenfarbe / Sporenpulver (Abwurf)**

IVd (Russula Farbtafel)

olfaktorisch / organoleptisch

**Geruch / Geruchsprofil**

Blütenartig

**Geschmack**

Mild

botanisch / ökologisch

**Standort**

Laubwald

**Mykorrhizapilz bei**

Quercus, Fagus

**Russula risigallina****Glänzendgelber Dottertäubling**

Fungi, Dikarya, Basidiomycota, Agaricomycotina, Agaricomycetes, Russulales, Russulaceae

mikroskopisch

**Sporenmerkmale**

Isoliert feinstachelig

**Hutdeckschicht**

Mit inkrustierten Primordialhyphen

**Gattung/en:**

Russula <https://www.mycopedia.ch/pilze/3941.htm>

**Siehe auch**

Russula ochroleuca <https://www.mycopedia.ch/pilze/4440.htm>

Russula raoultii <https://www.mycopedia.ch/pilze/11396.htm>



Russula risigallina

Glänzendgelber Dottertäubling

Fungi, Dikarya, Basidiomycota, Agaricomycotina, Agaricomycetes, Russulales, Russulaceae



Flammer, T©

14147 29.09.2022



Flammer, T©

9681 15.08.2019



Flammer, T©

9829 28.08.2019



Flammer, T©

9683 21.09.2022

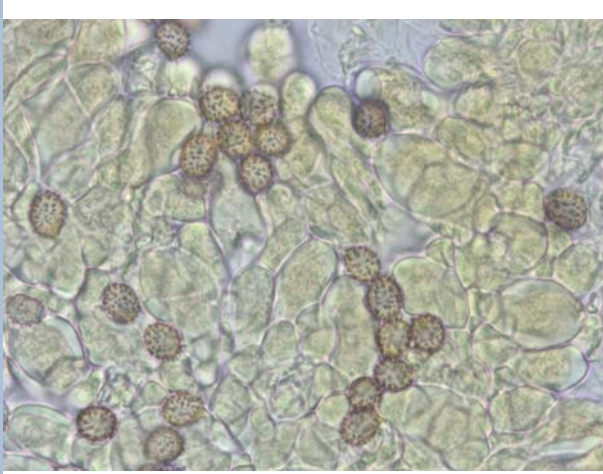
Primordialhyphen inkrustiert



Russula risigallina

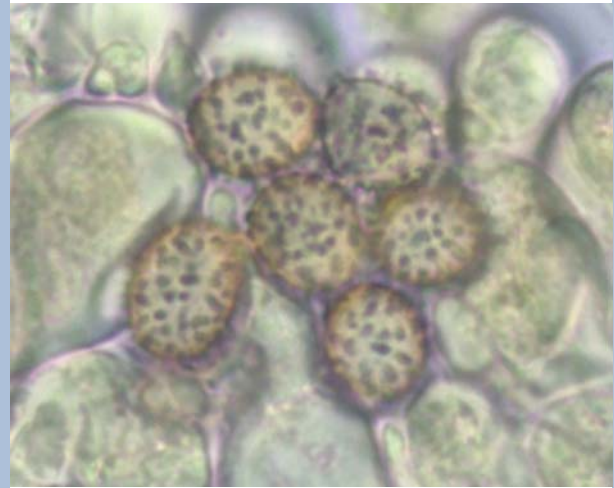
Glänzendgelber Dottertäubling

Fungi, Dikarya, Basidiomycota, Agaricomycotina, Agaricomycetes, Russulales, Russulaceae



Flammer, T©

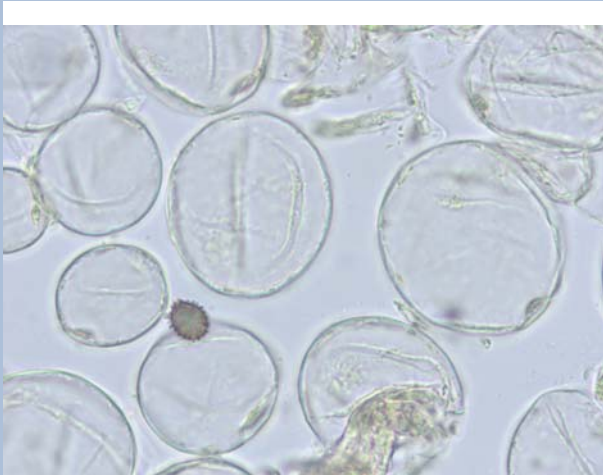
9682 15.08.2019



Flammer, T©

9684 15.08.2019

Primordialhyphen inkrustiert



Flammer, T©

9685 15.08.2019



Flammer, T©

14154 21.09.2022