



Russula romellii

Wechselfarbender Ledertäubling

Fungi, Dikarya, Basidiomycota, Agaricomycotina, Agaricomycetes, Russulales, Russulaceae

Legitimate

Maire 1910

Aktueller Name gem. MycoDB: Russula romellii Maire, Bulletin de la Société Mycologique de France 26: 57 (1910) [MB208290]

Taxonomische Synonyme:

Russula romellii f. alba A. Marchand ex Bon, Documents Mycologiques 17 (65): 56 (1986) [MB129577]

Russula alutacea subsp. romellii (Maire) Singer, Beihefte zum Botanischen Centralblatt 49 (2): 254 (1932) [MB256558]

Russula europae J. Blum ex Romagn., Les Russules d Europe et d Afrique du Nord: 834 (1967) [MB338690]

Russula romellii f. europae (J. Blum ex Romagn.) Dagron & Romagn., Bulletin de la Société Mycologique de France 113 (4): 334 (1997) [MB445428]

Russula caeruleomalva J. Blum, Bulletin de la Société Mycologique de France 68 (2): 238 (1952) [MB514285]

Auffällig sind die perlschnurartig verbundenen Warzen der Sporen.

Sarnari beschreibt noch eine nördliche Art Russula taigarum, die wahrscheinlich jedoch eher nicht in Frage kommt.

makroskopisch

Fruchtkörper / Habitus / Wachstumsform

+/- hartfleischig

Hutfarbe

Rot mit dunklerem Zentrum, später dunkel-violett

Stielmerkmale

Rötlich überhaucht, hohl, nicht verfärbend

Lamellenfarbe

Ocker > IIVa-IVb

Lamellenmerkmale

Spröde

Sporenfarbe / Sporenpulver (Abwurf)

Wenig Abwurf (IVc?)

olfaktorisch / organoleptisch

Geruch / Geruchsprofil

Keinen festgestellt

Geschmack

Mild

botanisch / ökologisch

Fundort

Strassenrand, Fagus, Quercus, Picea, Pinus

mikroskopisch

Sporenmembran, Oberfläche, Skulptur

Dicht warzig, mit Gräten und perlenkettenartig aneinandergereihter Warzen

Hutdeckschicht

Zugespitzte verzweigte Haare und zylindrisch e Dermatozystiden mit abgerundetem Ende

Primordialhyphen inkrustierte

Keine festgestellt

chemisch

Melzers-Reagenz

Sarnari schreibt: Sporen suboval, stachelig, vernetzt-gratig, nur teilweise verbunden, mit konischen Warzen, mehr oder wenig zugespitzt, unvollständig amyloid (nicht alle färben sich an) bis zu 1 µm hoch, selten anders, zusammenfließend in einem grossen Netz von Maschen, eher dick und grösstenteils geschlossen. Suprahilare Vertiefung amyloid, manchmal schlecht abgegrenzt und verwirrend gratig.



Russula romellii

Wechselfarbender Ledertäubling

Fungi, Dikarya, Basidiomycota, Agaricomycotina, Agaricomycetes, Russulales, Russulaceae

Varia

Bestimmt nach

Genere Russula in Europa Vol, I und II - Sarnari Mauro - A.M.B.

Gattung/en:

Russula

<https://www.mycopedia.ch/pilze/3941.htm>



Russula romellii

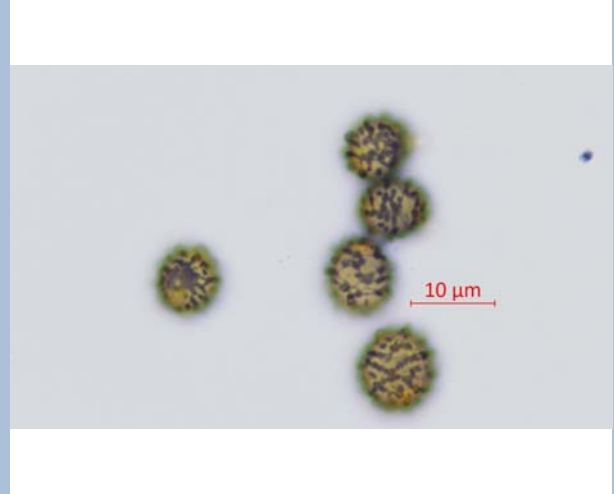
Wechselfarbender Ledertäubling

Fungi, Dikarya, Basidiomycota, Agaricomycotina, Agaricomycetes, Russulales, Russulaceae



Flammer, T©

14243 26.09.2022



Flammer, T©

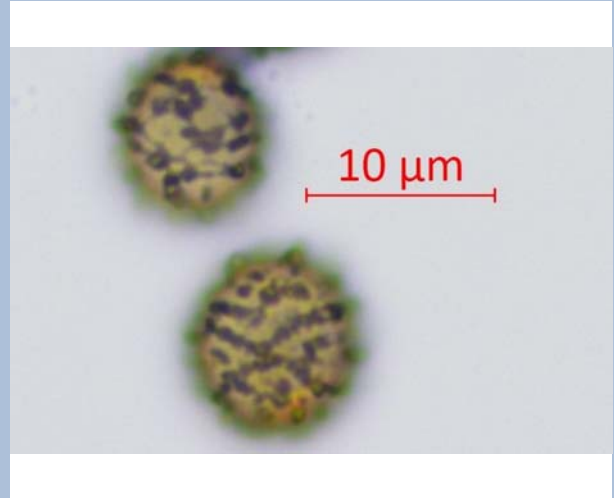
14244 26.09.2022

perlschnurartig verbundene Gräte



Flammer, T©

14249 26.09.2022



Flammer, T©

14245 26.09.2022



Russula romellii

Wechselfarbender Ledertäubling

Fungi, Dikarya, Basidiomycota, Agaricomycotina, Agaricomycetes, Russulales, Russulaceae

