



Scutellinia trechispora

Stachelsporiger Schildborstling

Fungi, Dikarya, Ascomycota, Pezizomycotina, Pezizomycetes, Pezizomycetidae, Pezizales, Pyronemataceae

Legitimate (Berk. & Broome) 1887
Lambotte

Aktueller Name gem. MycoDB: Scutellinia trechispora (Berk. & Broome) Lambotte, Mémoires de la Société Royale des Sciences de Liège, Sér. 2 14 (7): 299 (1887) [MB121590]

Basionym: Peziza trechispora Berk. & Broome, Annals and Magazine of Natural History 18 (117): 77 (1846) [MB169040]

Obligate Synonyme:

Ciliaria trechispora (Berk. & Broome) Boud., Icones Mycologicae Sér. 1 (Livr. 2): [3] (1904) [MB124184]

Rubelia trechispora (Berk. & Broome) Nieuwl., The American Midland Naturalist 4 (9): 386 (1916) [MB100385]

Sphaerospora trechispora (Berk. & Broome) Sacc., Sylloge Fungorum 8: 188 (1889) [MB230959]

Lachnea hirta var. trechispora (Berk. & Broome) Petr., Annales Mycologici 19 (1-2): 94 (1921) [MB267216]

Sphaerosporula trechispora (Berk. & Broome) Kuntze, Revisio generum plantarum 3 (3): 530 (1898) [MB432122]

Lachnea trechispora (Berk. & Broome) Gillet, Champignons de France. Les Discomycètes 3: 77 (1880) [MB462052]

Sphaerospora trechispora f. trechispora (?) [MB429374]

Ciliaria trechispora var. trechispora (?) [MB430980]

Sphaerospora trechispora var. trechispora (?) [MB481891]

Humaria trechispora (Berk. & Broome) Sacc., Mycotheca Veneta Cent. X: no. 955 (1876) [MB569576]

botanisch / ökologisch

Standort

Lehmboden, Erde an Bach, Feuchtstelle

mikroskopisch

Sporenmembran, Oberfläche, Skulptur

Mit spitzen Stacheln/Warzen besetzt (aculeolate), Stacheln zwischen 2 und 2,5 µm

Randhaare

Haare sehr lang, bis über 1400 µm lang, je nach Länge 5 und mehr septiert

Varia

Bemerkungen / Hinweise / Abstract

Membran aculeolate, stumpfe, isolierte von oben abgeflachte oder leicht eingedrückte konische Dornen (manchmal seitlich etwas gestaucht oder an der Spitze wieder etwas verbreitert) 1-3 µm hoch und 1-2,5 µm breit. Sporen 15,5-18,5 µm, globos. Peripheriehaare 250-1800 x 20-45 µm, mit (0-)5-15 Septen, je nach Länge, Wandstärke 3- µm, Basiskomplex mit 2-7 Wurzeln, die tief in das Gefäß wurzeln, 10-30 (-40) Härchen pro mm. Fruchtkörper 2,5-12 mm. Lebensraum: saprotroph auf feuchten, reicheren, oft kalkhaltigen kalkhaltigen Lehmböden

Bestimmt nach

Het geslacht Wimperzwam [Sutellinia (Cooke) lamb.] in Nederland - Huijser, Henk

Gattung/en:

Scutellinia

<https://www.mycopedia.ch/pilze/3964.htm>



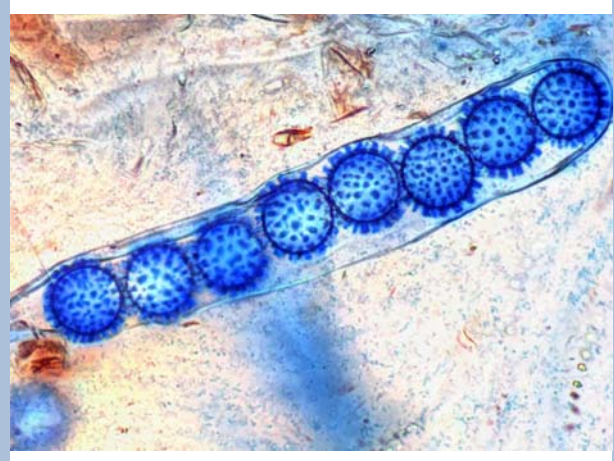
Scutellinia trechispora

Stachelsporiger Schildborstling

Fungi, Dikarya, Ascomycota, Pezizomycotina, Pezizomycetes, Pezizomycetidae, Pezizales, Pyrenomataceae

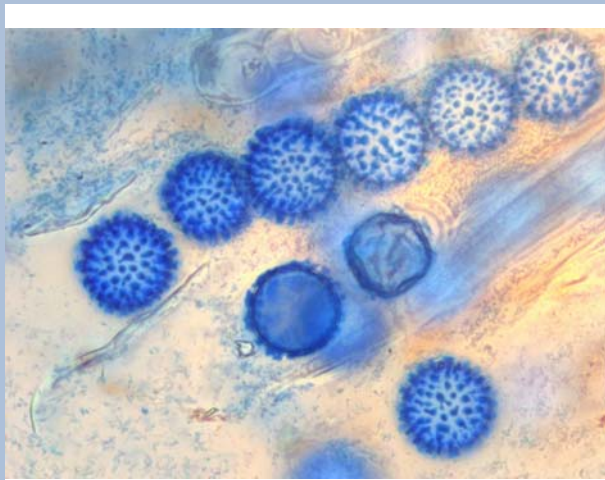


Flammer, T© 15783 19.09.2023

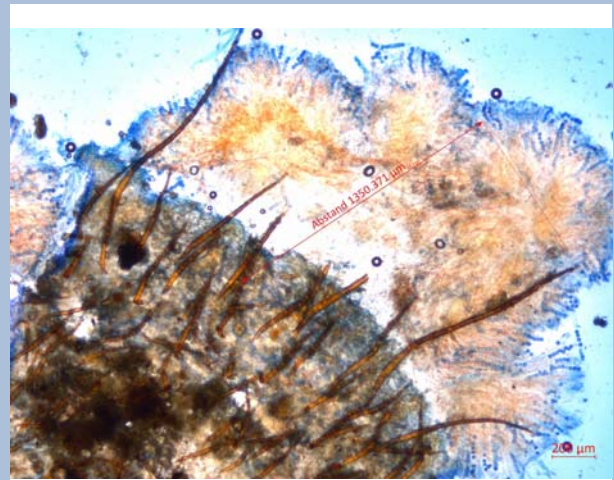


Flammer, T© 15784 19.09.2023

Randhaare



Flammer, T© 15785 19.09.2023



Flammer, T© 15786 19.09.2023