



## Terana coerulea

## Blauer Rindenpilz

Fungi, Dikarya, Basidiomycota, Agaricomycotina, Agaricomycetes, Polyporales, Phanerochaetaceae

Legitimate (Schrader ex Lam.) Kuntze 1891

Aktueller Name gem. MycoDB: Terana caerulea (Schrader ex Lam.) Kuntze, Revisio generum plantarum 2: 872 (1891) [MB449552]

Taxonomische Synonyme:

Pulcherricium caeruleum (Lam.) Parmasto (1968) [MB338022]

Corticium caeruleum (Schrader ex Lam.) Fr., Epicrisis Systematis Mycologici: 562 (1838) [MB189771]

Thelephora atrocaerulea Trog, Flora (Regensburg) 15: 560 (1832) [MB178481]

Thelephora fimbriata Roth, Catalecta botanica quibus plantae novae et minus cognitae describuntur atque illustrantur 2: 257, t. 9:2 (1800) [MB148392]

Thelephora caerulea Schrader, Spic. Fl. Germ. (1794) [MB473446]

Sporotrichum azureum Link, Magazin der Gesellschaft Naturforschenden Freunde Berlin 3 (1): 13 (1809) [MB463290]

Byssus caerulea Schrader ex Lam. (1779) [MB439708]

Byssus coerulea Schrader ex Lam., Flore française 1: 103 (1779) [MB490696]

Hypochnus coeruleus (Schrader ex Lam.) Fr., Observationes mycologicae 2: 279 (1818) [MB473281]

Thelephora coerulea (Schrader ex Lam.) DC., Flore française 2: 107 (1805) [MB493433]

Corticium coeruleum (Schrader ex Lam.) Fr., Epicrisis Systematis Mycologici: 562 (1838) [MB491268]

Athelia coerulea (Schrader ex Lam.) Chevall., Flore Générale des Environs de Paris 1: 85 (1826) [MB490589]

Terana coerulea (Schrader ex Lam.) Kuntze, Revisio generum plantarum 2: 872 (1891) [MB493426]

Pulcherricium coeruleum (Schrader ex Lam.) Parmasto, Conspectus Systematis Corticiacearum: 133 (1968) [MB279303]

Pulcherricium caeruleum (Lam.) Parmasto (1968) [MB493139]

Thelephora caerulea (Schrader ex Lam.) DC., Flore française 2: 107 (1805) [MB355994]

Athelia coerulea (Schrader ex Lam.) Chevall., Flore Générale des Environs de Paris 1: 85 (1826) [MB439682]

Thelephora atrocaerulea Trog (1832) [MB284787]

-----  
 Dieser Rindenpilz ist mit seiner auffälligen dunkelblauen Farbe gut bestimmbar.

makroskopisch

Besiedelt viele Substrate und ist nicht sehr wählerisch. Er bildet grossflächige Krusten, die über mehrere Jahre bestehen bleiben.

chemisch

**Chemische Reaktionen**

In KOH verfärbt sich das sonst Indigoblaue Pilzgewebe in Grün.

Varia

**Synonyme, Namen dt., Verweis**

Terana caerulea

**Gattung/en:**

Terana

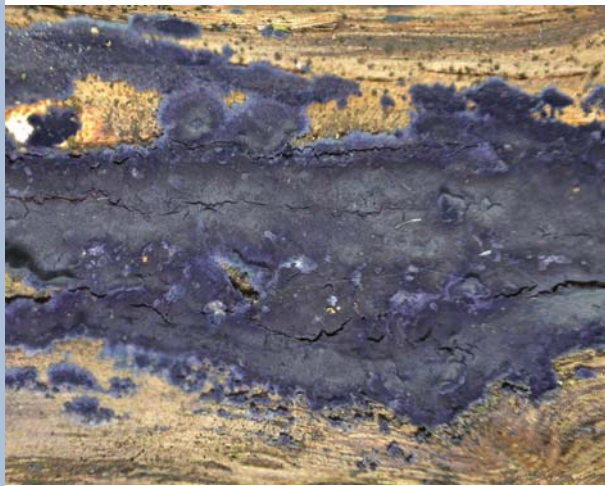
<https://www.mycopedia.ch/pilze/9528.htm>



Terana coerulea

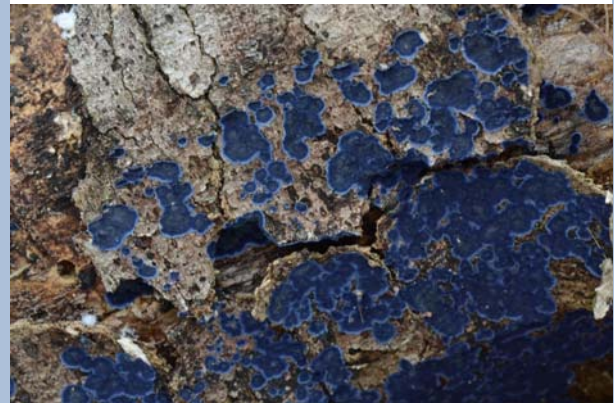
Blauer Rindenpilz

Fungi, Dikarya, Basidiomycota, Agaricomycotina, Agaricomycetes, Polyporales, Phanerochaetaceae



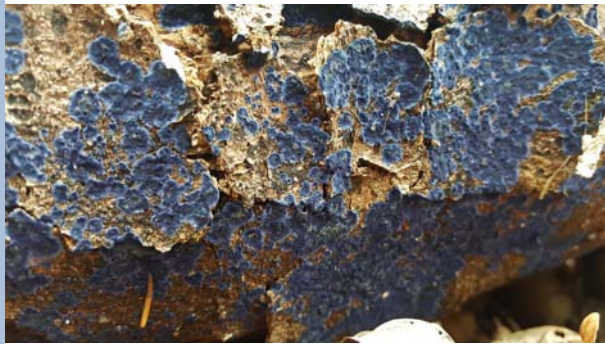
Flammer, T©

11895 31.12.2020



Flammer, T©

4143 03.01.2019



Flammer, T©

8689 29.12.2018



Flammer, T©

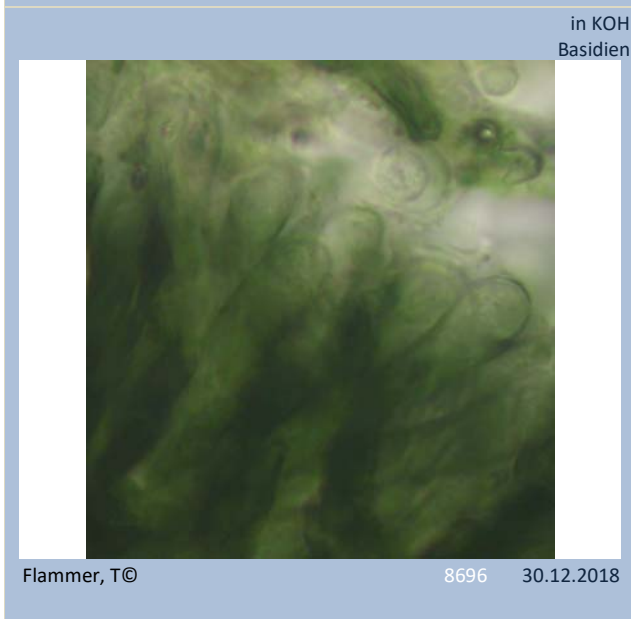
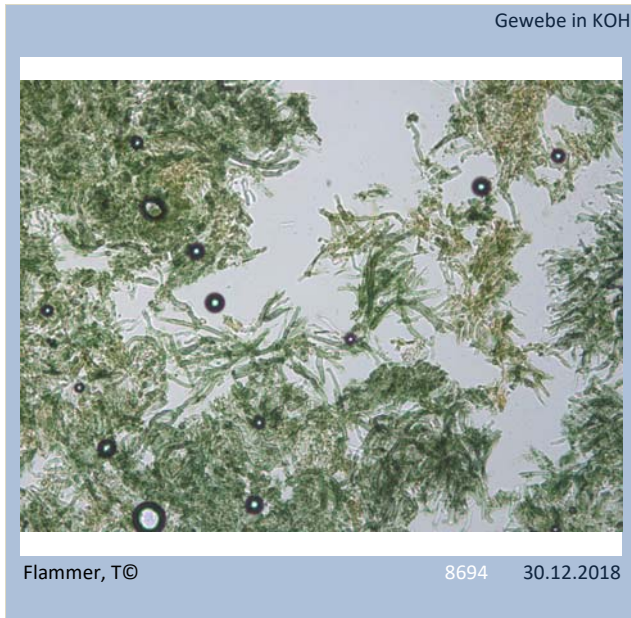
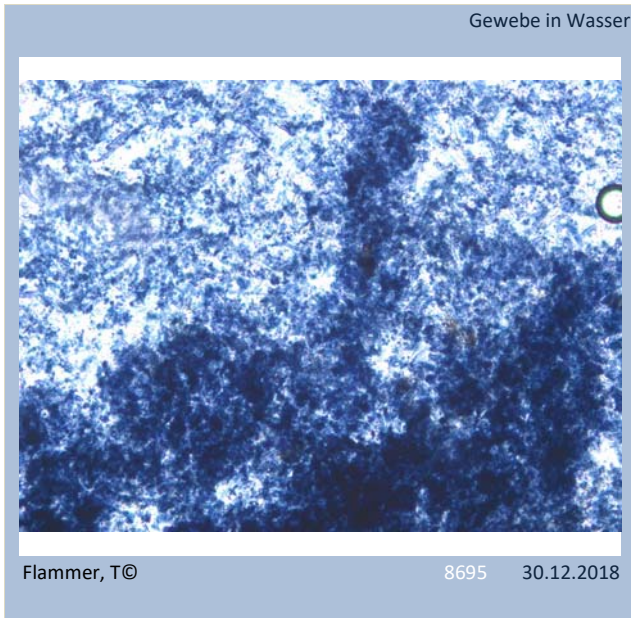
4144 10.11.2013



Terana coerulea

Blauer Rindenpilz

Fungi, Dikarya, Basidiomycota, Agaricomycotina, Agaricomycetes, Polyporales, Phanerochaetaceae





Terana coerulea

Blauer Rindenpilz

Fungi, Dikarya, Basidiomycota, Agaricomycotina, Agaricomycetes, Polyporales, Phanerochaetaceae



Flammer, T©

11653 12.11.2020



Flammer, T©

11652 12.11.2020



Flammer, T©

13461 10.01.2022