



Tuber indicum

China-Trüffel, Syn. Himalayense

makroskopisch

Fruchtkörper / Habitus / Wachstumsform

Schwarz braun, mit pyramidenartigen, eher flachen Warzen mit 4 – 6 Seitenflächen. Gleba bei jungen Exemplaren grau, bei reifen schwarz. Feinnetzig geadert. Peridie nicht ablösbar von Gleba.

olfaktorisch / organoleptisch

Geruch / Geruchsprofil

Duft ziemlich intensiv, süsslich, kakaoartig, etwas penetrant, unangenehm. Eine einzige frische Trüffel kann während Tagen einen Raum von 40 m³ dominieren.

mikroskopisch

Sporenmasse

25-48 x 18-28 µm

Sporenfarbe in Wasser (Mik)

Je nach Reifegrad hellbraun, rotbraun, dunkelbraun, schwarzbraun, schwarz, opak.

Sporenmembran, Oberfläche, Skulptur

Plumpe Stacheln von 2 – 3 µm mit häufig eingebogenen Spitzen. Bei starker Öffnung der Blende zeigt die Sporenmembran ein grobscholliges Muster, verursacht durch die breitbasigen Ursprünge der Stacheln, die stellenweise bei Berührung angrenzender Stacheln ein netziges Muster andeuten.

Junge, unreife, hellbraune Sporen sind oft angedeutet netzig, wobei mit zunehmender Reife diese feinen, spinnwebartigen Strukturen verschwinden.

Sporen pro Ascus

1 – 6, meist 4

kulinarisch

Verordnung über Speisepilze

Zugelassen seit 2006

Varia

Varia

Die chinesischen Produzenten sähen diese Trüffel gerne unter dem Namen *T. sinensis*. Die erstmals in Indien entdeckte und von Cooke und Masee beschriebene Trüffel wird heute während der Wintermonate tonnenweise exportiert unter der Bezeichnung *T. himalayense*. Etliche Stichproben haben jedoch gezeigt, dass es sich um die häufigeren *Tubera indica* handelte. Eine weitere unter "China Trüffeln" verbreitete Art ist *T. pseudoexcavatum* mit einem feinnetzigen, igeligen Sporenmuster und 1 – 8 Sporen pro Ascus, häufig 6 – 7.

Gattung/en:

Tuber <https://www.mycopedia.ch/pilze/7108.htm>

Verwandte Themen & weiterführende Links:

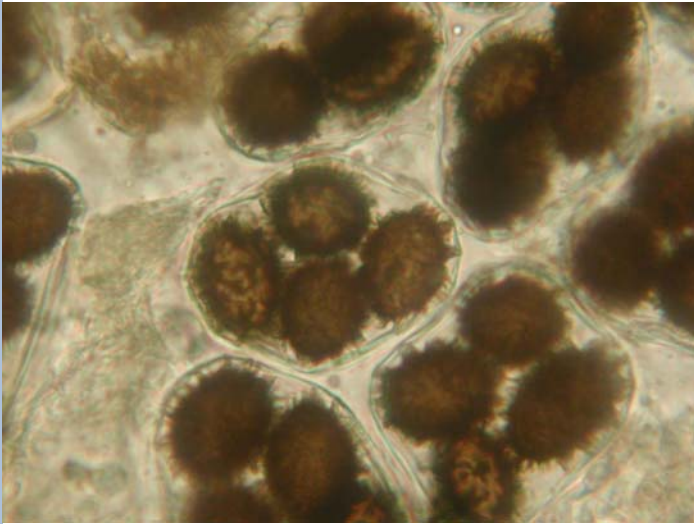
Chinesische Marktpilze <https://www.mycopedia.ch/pilze/8872.htm>



Tuber indicum

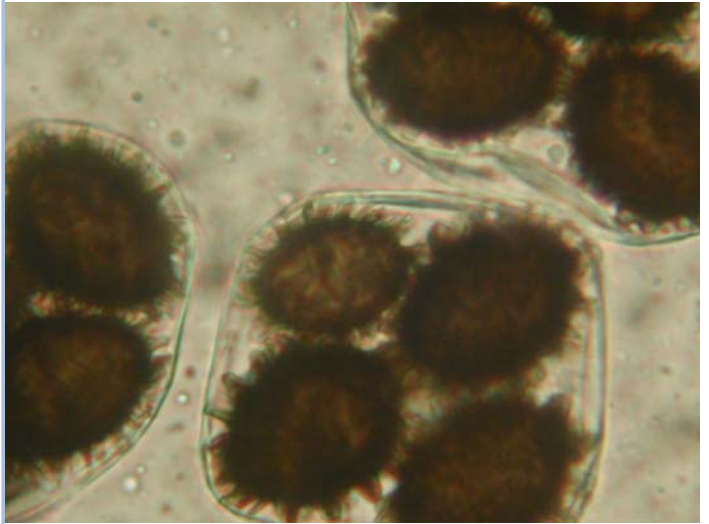
China-Trüffel, Syn. Himayalense

Ascus/Asci mit Sporen



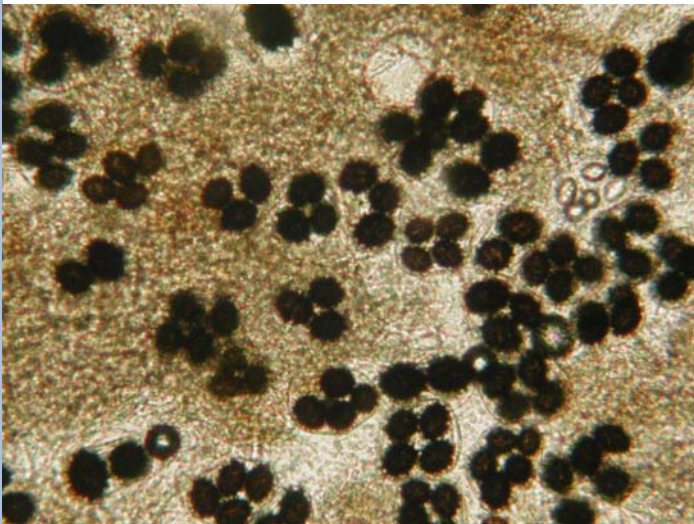
Flammer, T© 33 28.09.2009

Ascus/Asci mit Sporen



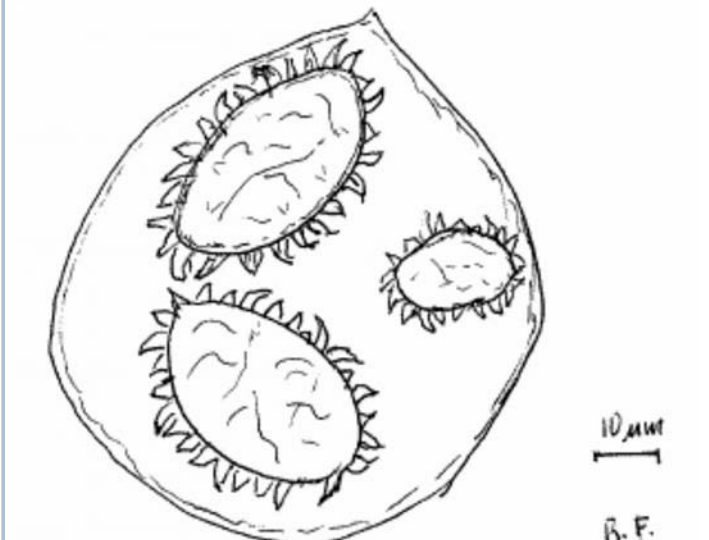
Flammer, T© 34 28.09.2009

Sporen



Flammer, T© 35 28.09.2009

Sporenzeichnung



Flammer, T© 46 28.09.2009