



Xeromphalina campanella

Geselliger Glöckennabeling

Fungi, Dikarya, Basidiomycota, Agaricomycotina, Agaricomycetes, Agaricomycetidae, Agaricales, Mycenaceae

Legitimate (Batsch) Kühner & Maire 1953

Aktueller Name gem. MycoDB: Xeromphalina campanella (Batsch) Kühner & Maire, Flore Analytique des Champignons Supérieurs: 80 (1953) [MB259499]

Basionym: Agaricus campanella Batsch, Elenchus fungorum: 73 (1783) [MB243184]

Obligate Synonyme:

Omphalia campanella (Batsch) P. Kumm., Der Führer in die Pilzkunde: 107 (1871) [MB208935]

Omphalopsis campanella (Batsch) O.K. Mill., Mycologia 60 (1): 162 (1968) [MB102335]

Omphalina campanella (Batsch) Quéél., Comptes Rendus de l'Association Française pour l'Avancement des Sciences 11: 390 (1883) [MB455698]

Omphalina campanella var. campanella (Batsch) Quéél., Enchiridion Fungorum in Europa media et praesertim in Gallia Vigentium: 390 (1883) [MB630832]

Taxonomische Synonyme:

Agaricus fragilis L., Species Plantarum: 1175 (1753) [MB216019]

Bolbitius vitellinus var. fragilis (L.) J. Favre, Beiträge zur Kryptogamenflora der Schweiz 10 (3): 147 (1948) [MB346569]

Bolbitius fragilis (L.) Fr., Epicrisis Systematis Mycologici: 254 (1838) [MB245688]

Mycena fragilis (L.) Murrill, Mycologia 4 (2): 73 (1912) [MB282454]

Micromphale fragile (L.) Gray, A natural arrangement of British plants 1: 623 (1821) [MB496055]

Bolbitius vitellinus var. fragilis (L.) M.M. Moser: 191 (1953) [MB543187]

Der Glöckchennabeling könnte mit Marasmiellus verwechselt werden. Die HDS Struktur beim Glöckchennabeling besteht aber nur aus parallelliegenden stark inkrustierten und pigmentierten Hyphen.

Um Xeromphalina campanella im Feld von Xeromphalina fellea zu unterscheiden, wird man um eine Geschmacksprobe nicht herumkommen.

makroskopisch

Stielfarbe / Rinde

Honigfarben

Stielmerkmale

Zäh, hornig

Lamellenfarbe

Weisse Lamellen

Lamellenmerkmale

Anastomisierend, gabelnd

botanisch / ökologisch

Vorkommen / Häufigkeit / Saison

Frühling ab April

mikroskopisch

Mikroskopische Eigenschaften

Grosse Cheilozystiden

Hutdeckschicht

Inkrustierte, gebänderte Hyphen

chemisch

Melzers-Reagenz

Jod Sporen positiv (amyloid)

Gattung/en:

Xeromphalina

<https://www.mycopedia.ch/pilze/0.htm>

<https://www.mycopedia.ch/pilze/1095.htm>



Xeromphalina campanella

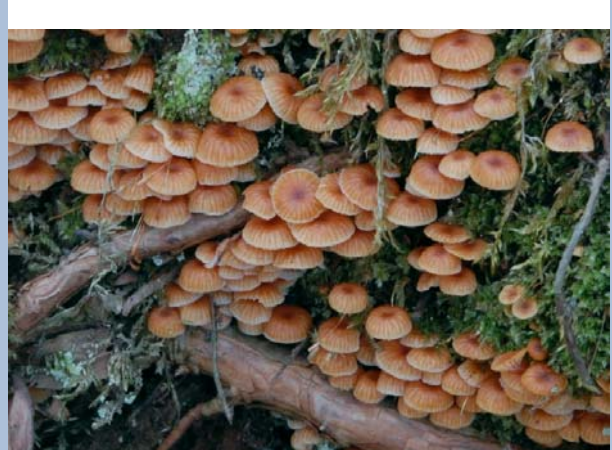
Geselliger Glöckennabeling

Fungi, Dikarya, Basidiomycota, Agaricomycotina, Agaricomycetes, Agaricomycetidae, Agaricales, Mycenaceae



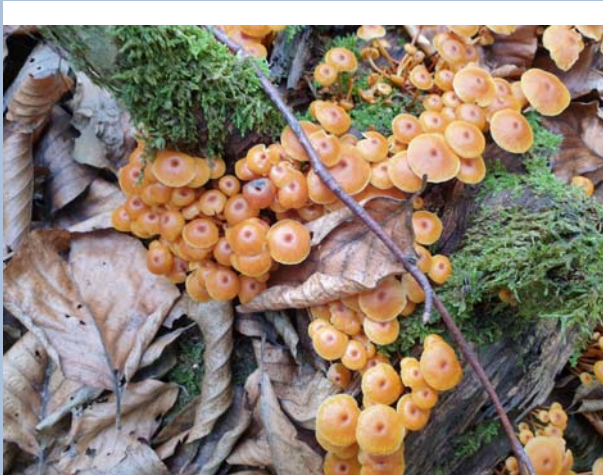
Flammer, T©

1487 05.04.2010



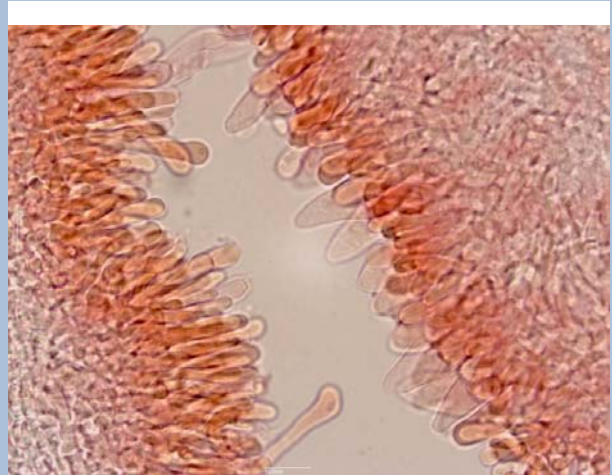
Flammer, T©

1489 05.04.2010



Flammer, T©

4274 08.09.2022



Flammer, T©

1488 03.06.2014

Cheilozystiden

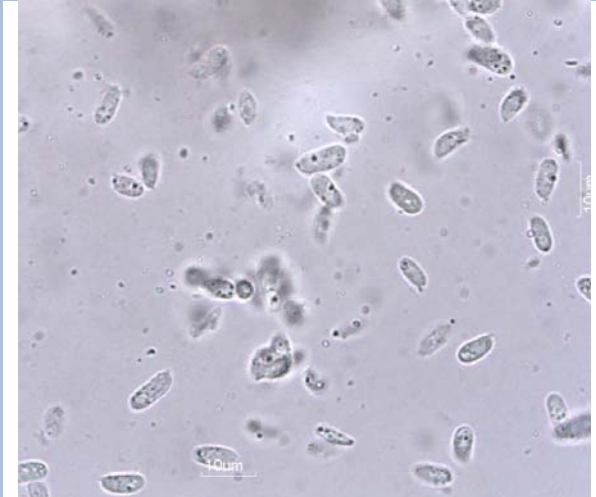


Xeromphalina campanella

Geselliger Glöckennabeling

Fungi, Dikarya, Basidiomycota, Agaricomycotina, Agaricomycetes, Agaricomycetidae, Agaricales, Mycenaceae

HDS



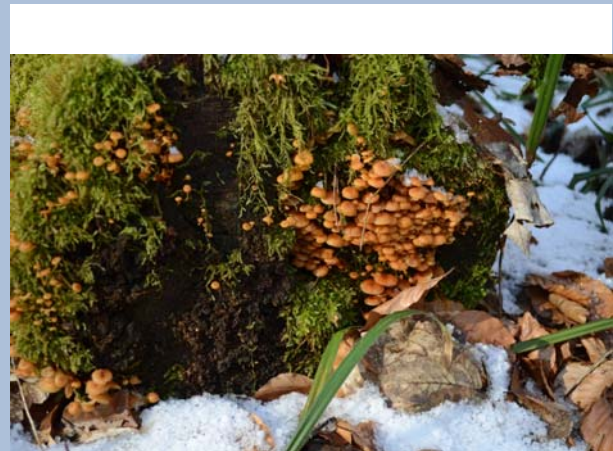
Flammer, T© 2805 03.06.2014



Flammer, T© 4272 03.06.2014



Flammer, T© 4273 03.06.2014



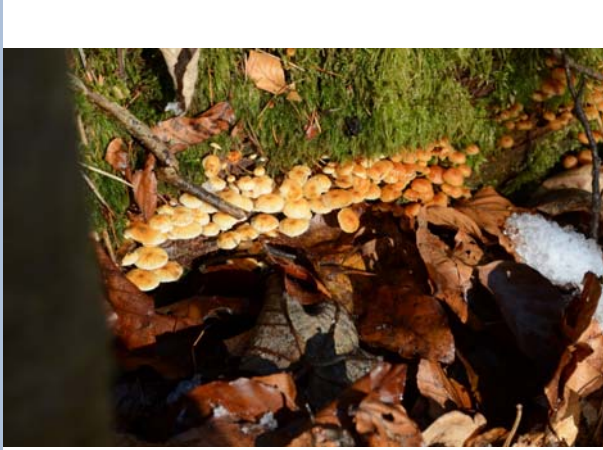
Flammer, T© 7208 14.02.2018



Xeromphalina campanella

Geselliger Glöckennabeling

Fungi, Dikarya, Basidiomycota, Agaricomycotina, Agaricomycetes, Agaricomycetidae, Agaricales, Mycenaceae



Flammer, T©

7209 14.02.2018



Flammer, T©

7362 11.03.2018